

Размер шрифта

A-

A

A+

Цвет сайта

R

A

A

A

Вопрос 1

Балл: 1,00

Выберите из приведенного списка ученого (**A-Г**), проводившего исследования на Галапагосских островах, и укажите, в какую из географических наук (1-5) он внёс основной вклад.

Учёные: А) Ф. фон Рихтгофен; Б) Г. Стенли; В) Ч. Дарвин; Г) Л.Н. Гумилёв.

Науки: 1) геоморфология; 2) биогеография; 3) климатология; 4) этнография; 5) картография.

В ответе напишите букву и цифру (без пробелов и знаков препинания).

Ответ:

Правильный ответ: В2

Вопрос 2

Балл: 1,00

Определите, в каком из перечисленных городов (**A-Г**) высота Солнца над горизонтом 22 июня будет наименьшей, и укажите горный массив (1-4), который будет являться антиподом этого города.

Города: А) Сидней; Б) Уолфиш-Бей; В) Ушуая; Д) Джакарта.

Горные массивы: 1) массив Винсон; 2) горы Атлас; 3) Восточная Кордильера; 4) Становое нагорье.

В ответе напишите букву и цифру (без пробелов и знаков препинания).

Ответ:

Правильный ответ: В4

Вопрос 3

Балл: 1,00

Установите последовательность перечисленных событий в истории географических открытий, начиная с самого раннего:

- А) путешествия Марко Поло;
- Б) открытие Бразилии Педру Кабралом;
- В) открытие мыса Доброй Надежды Бартоломеу Диашем;
- Г) путешествия Ибн Баттуты.

В ответе укажите последовательность букв (без пробелов и знаков препинания).

Ответ:

Правильный ответ: АГВБ

Вопрос 4

Балл: 1,00

Расположите перечисленные субъекты России по доле русских в составе населения, начиная с наименьшего по данному показателю.

- А) Республика Якутия;
- Б) Республика Карелия;
- В) Удмуртская Республика;
- Г) Республика Северная Осетия.

В ответе укажите последовательность букв (без пробелов и знаков препинания).

Ответ:

Правильный ответ: ГАВБ

Вопрос 5

Балл: 1,00

Укажите, какая из перечисленных сельскохозяйственных культур (А-Г) **не** является масличной, и выберите субъект РФ (1-4) с наибольшим показателем валового сбора этой культуры.

Сельскохозяйственная культура: А) соя; Б) картофель; В) подсолнечник; Г) лён.

Субъекты РФ: 1) Брянская область; 2) Краснодарский край; 3) Ленинградская область; 4) Хабаровский край.

В ответе напишите букву и цифру (без пробелов и знаков препинания).

Ответ:

Правильный ответ: Б1

Вопрос 6

Балл: 3,00

Выберите три речных бассейна, питание рек в которых характеризуется значительной долей дождевого питания.

a.
Оленек

b.
Салгир

c.
Вилюй

d.
Чусовая

e.
Уссури

f.
Амур

g.
Омолон

h.
Кама

i.
Цна

Правильные ответы:

Амур,

Уссури,

Салгир

Вопрос 7

Балл: 3,00

Выберите географические объекты, непосредственно относящиеся к бассейну самой полноводной реки России:

a.
р. Миасс

b.

Алданское нагорье

с.

Центрально-Якутская низменность

d.

Минусинская котловина

e.

Ленские столбы

f.

Патомское нагорье

g.

Саяно-Шушенская ГЭС

h.

Васюганские болота

i.

хр. Черского

j.

Енисейский кряж

k.

Омск

l.

оз. Телецкое

m.

р. Катунь

n.

Приленское плато

Правильные ответы:

Енисейский кряж,

Саяно-Шушенская ГЭС,

Минусинская котловина

Вопрос 8

Балл: 3,00

Выберите из списка три автономных округа, которые были упразднены в XXI веке:

- а. Коми-Пермяцкий
- б. Карельский
- с. Корякский
- d. Витимо-Олёкминский
- е. Охотско-Эвенский
- f. Агинский Бурятский
- g. Кабардинский
- h. Бакчарский
- i. Балкарский
- j. Сунженский

Правильные ответы:
Агинский Бурятский,
Коми-Пермяцкий,
Корякский

Вопрос 9

Балл: 3,00

Установите соответствие между участником плавания и названием судна, на котором он совершил знаковое мореплавание.

Натуралист – автор идеи о историческом прогрессивном развитии биосферы Земли

«Восток», «Мирный»; "Фрам"; «Санта-Мария», «Пинта», «Нинья»; "Таймыр", "Вайгач"; "Бигль"; «Александр Сибиряков»; "Вега"; "Кон-Тики";

География 10 класс День 1

Руководитель прохождения Северо-Восточного пути за одну навигацию

«Восток», «Мирный»; "Фрам"; «Санта-Мария», «Пинта», «Нинья»; "Таймыр", "Вайгач"; "Бигль"; «Александр Сибиряков»; "Вега"; "Кон-Тики";

Первооткрыватели Антарктиды

«Восток», «Мирный»; "Фрам"; «Санта-Мария», «Пинта», «Нинья»; "Таймыр", "Вайгач"; "Бигль"; «Александр Сибиряков»; "Вега"; "Кон-Тики";

Путешественники, доказавшие возможность преодоления Тихого океана на плоту-аналоге судам полинезийцев

«Восток», «Мирный»; "Фрам"; «Санта-Мария», «Пинта», «Нинья»; "Таймыр", "Вайгач"; "Бигль"; «Александр Сибиряков»; "Вега"; "Кон-Тики";

Первооткрыватель Нового Света

«Восток», «Мирный»; "Фрам"; «Санта-Мария», «Пинта», «Нинья»; "Таймыр", "Вайгач"; "Бигль"; «Александр Сибиряков»; "Вега"; "Кон-Тики";

Правильный ответ:

Натуралист - автор идеи о историческом прогрессивном развитии биосферы Земли → "Бигль",

Руководитель прохождения Северо-Восточного пути за одну навигацию → «Александр Сибиряков»,

Первооткрыватели Антарктиды → «Восток», «Мирный»,

Путешественники, доказавшие возможность преодоления Тихого океана на плоту-аналоге судам полинезийцев → "Кон-Тики", Первооткрыватель Нового Света → «Санта-Мария», «Пинта», «Нинья»

Вопрос 10

Балл: 3,00

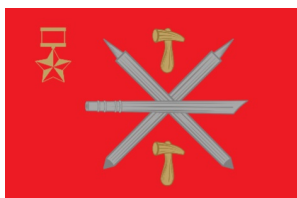
Установите соответствие между городами, созвучные названия которых Вы можете встретить в метрополитенах России, и их флагами.



Смоленск; Калуга; Серпухов; Тверь; Нижний Новгород; Выборг; Тула; Севастополь;



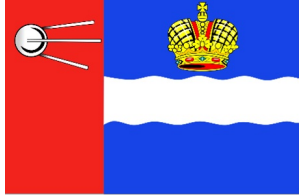
Смоленск; Калуга; Серпухов; Тверь; Нижний Новгород; Выборг; Тула; Севастополь;



Смоленск; Калуга; Серпухов; Тверь; Нижний Новгород; Выборг; Тула; Севастополь;



Смоленск; Калуга; Серпухов; Тверь; Нижний Новгород;
Выборг; Тула; Севастополь;



Смоленск; Калуга; Серпухов; Тверь; Нижний Новгород;
Выборг; Тула; Севастополь;

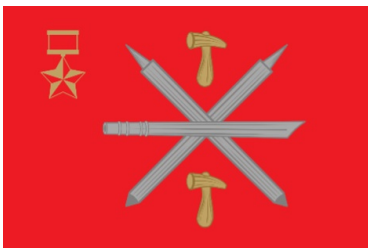
Правильный ответ:



→ Нижний Новгород,



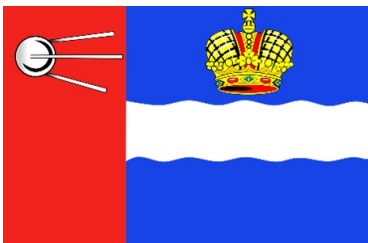
→ Серпухов,



→ Тула,



→ Тверь,



→ Калуга

Вопрос II

Балл: 3,00

Определите представителей фауны, которых можно встретить во влажном экваториальном лесу Южной Америки.

a.

ленивец

b.

ягуар

c.

тупик

d.

капибара

e.

сейба

f.

окапи

g.

аллигатор

h.

тукан

i.

питон

j.

бонобо

Правильные ответы:

капибара,

ленивец,

ягуар,

тукан

Вопрос 12

Балл: 3,00

Выберите верные утверждения о Новой Зеландии.

a.

Первый европеец, достигший берегов Новой Зеландии - Абел ь Тасман

b.

Коренной народ Новой Зеландии - креолы

c.

В Новой Зеландии отсутствует оледенение

d.

Остров Стюарт - третий по величине остров Новой Зеландии

e.

В Новой Зеландии есть действующие вулканы

f.

Столица Новой Зеландии расположена на острове Южный

Правильные ответы:

В Новой Зеландии есть действующие вулканы ,

Остров Стюарт - третий по величине остров Новой Зеландии ,

Первый европеец, достигший берегов Новой Зеландии - Абел ь Тасман

Вопрос 13

Балл: 3,00

Установите соответствие между контурами полуостровов, изображённых на спутниковых снимках, и расположенных на них государств.



Австралия; США; Франция; Казахстан; Россия;
Великобритания; Китай; Южная Корея; Египет;



Австралия; США; Франция; Казахстан; Россия;
Великобритания; Китай; Южная Корея; Египет;



Австралия; США; Франция; Казахстан; Россия;
Великобритания; Китай; Южная Корея; Египет;

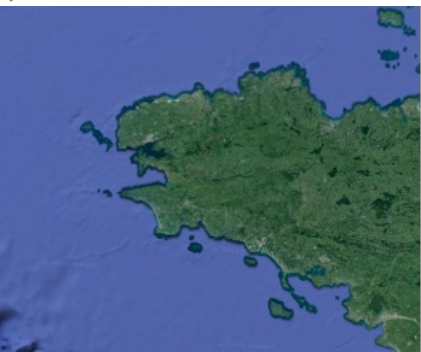


Австралия; США; Франция; Казахстан; Россия;
Великобритания; Китай; Южная Корея; Египет;



Австралия; США; Франция; Казахстан; Россия;
Великобритания; Китай; Южная Корея; Египет;

Правильный ответ:



→ Франция,



→ Казахстан,



→ Египет,



→ Южная Корея,



→ Австралия

Вопрос 14

Балл: 3,00

В списке 10 месторождений, 7 из них специализируются на добыче одного и того же полезного ископаемого. Определите три месторождения, на которых добывается другое полезное ископаемое.

а.

Самотлорское

b.

Бованенковское

c.

Приобское

d.

Приразломное

e.

Уренгойское

f.

Талаканское

g.

Лянторское

h.

Ромашкинское

i.

Федоровское

j.

Астраханское

Правильные ответы:

Бованенковское,

Уренгойское,

Астраханское

Вопрос 15

Балл: 3,00

Установите соответствия между экологическими проблемами и территориями или акваториями, для которых они наиболее характерны.

1. опустынивание

Красноярский край; Брянская область; Воронежская область; Иркутская область;
Астраханская область;

2. эрозия почв

Красноярский край; Брянская область; Воронежская область; Иркутская область;
Астраханская область;

3. загрязнение водоёмов

Красноярский край; Брянская область; Воронежская область; Иркутская область;
Астраханская область;

4. радиоактивное загрязнение

Красноярский край; Брянская область; Воронежская область; Иркутская область;
Астраханская область;

5. загрязнение атмосферы

Красноярский край; Брянская область; Воронежская область; Иркутская область;
Астраханская область;

Верный ответ:

Установите соответствия между экологическими проблемами и территориями или акваториями, для которых они наиболее характерны.

1. опустынивание [Астраханская область]
2. эрозия почв [Воронежская область]
3. загрязнение водоёмов [Иркутская область]
4. радиоактивное загрязнение [Брянская область]
5. загрязнение атмосферы [Красноярский край]

Вопрос 16

Балл: 3,00

Напишите название субъекта РФ, определив его по перечисленным объектам: ГТРК «Бира», г. Облучье, Приамурский государственный университет имени Шолом-Алейхема, Среднеамурская низменность, Малый Хинган, Транссибирская железнодорожная магистраль.

Ответ:

Правильный ответ: Еврейская автономная область

Вопрос 17

Балл: 3,00

Назовите субъект России, в котором расположена самая большая речная дельта в своей части света. Река, образующая дельту, берет начало на возвышенности, по названию которой названо последнее покровное оледенение. В дельте расположен заповедник одноименный с субъектом РФ, являющийся одним из старейших в России.

Ответ:

Правильный ответ: Астраханская область

Вопрос 18

Балл: 3,00

Используя данные, представленные в таблице, назовите народ России.

Старое название	черемисы
Диалекты	луговой, восточные говоры, горный, северо-западный
Субъекты РФ	Башкортостан, Кировская область, Свердловская область
Традиционное занятие	пашенное земледелие

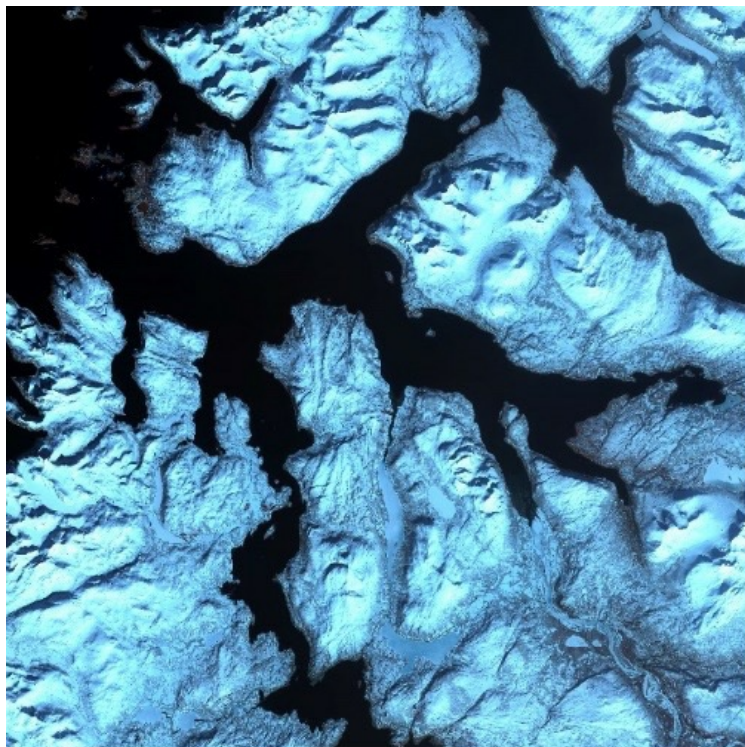
Ответ:

Правильный ответ: мари́йцы

Вопрос 19

Балл: 3,00

Каким термином называют заливы, подобные тому, что представлен на спутниковом снимке?



Ответ:

Правильный ответ: фьорд

Вопрос **20**

Балл: 3,00

В Средней Азии их называют "Джайляу" и "Жайлоо", а какой термин существует для названия аналогичных объектов в Крыму? Два перечисленных и спрашиваемый термины имеют тюркское происхождение и сходное звучание.

Ответ:

Правильный ответ: яйла

Вопрос **21**

Балл: 10,00

Выполните задания, используя фрагмент топографической карты.



1) Определите масштаб карты, если известно, что длина стороны квадрата на километровой сетке составляет на карте составляет 2 см, а длина стороны квадрата на местности – 2 км. Ответ запишите в виде численного масштаба.

Правильный ответ: 1:100000

2) Напишите название, под которым известен географический объект, обозначенный на карте как урочище Пески.

Правильный ответ: Чарские пески

3) Укажите название генетического типа рельефа, к которому преимущественно относятся микро- и мезоформы рельефа, формирующиеся в пределах урочища Пески.

Правильный ответ: Эоловый

4) На территории какого субъекта России расположен обозначенный на карте участок местности?

Правильный ответ: Забайкальский край

География 10 класс День 1



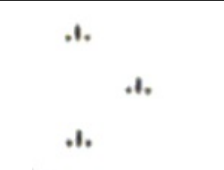
5) Определите расход воды в реке Средний Саукан в створе брода в северо-восточном участке фрагмента карты. Форму русла реки принять за треугольную. Дайте ответ в м³/с. Ответ округлите до целого числа.

Правильный ответ: 27

6) Напишите название реки, для которой крупнейший из показанных на фрагменте карты водотоков является правым притоком левого притока?

Правильный ответ: Лена

7) Напишите, что показывают перечисленные ниже условные знаки.

Условный знак	Что показывает
	А <input type="text"/> <p>Правильный ответ: Барханы</p>
	Б <input type="text"/> <p>Правильный ответ: Вырубленные леса</p>
	В <input type="text"/> <p>Правильный ответ: мохово-лишайниковая растительность</p>

Вопрос 22

Балл: 10,00

Даны города Осло (60° с. ш., 11° в. д.) и Соликамск (60° с. ш., 57° в. д.).

1) Какова длина наименьшей дуги между этими городами? Ответ надо дать в километрах, округлив значение целого числа. Ввести только число.

Правильный ответ: 2560

2) Какова наибольшая высота Солнца над горизонтом на этой параллели в течение года? Ответ надо дать в градусах и округлить значение до десятых.

Правильный ответ: 53,5

3) В каком зональном типе почв расположены эти города?

Правильный ответ: Подзолистые

4) В какой природной зоне расположен город, который находится на выступе докембрийского фундамента?

Правильный ответ: смешанные леса

5) В пределах какого крупного водного объекта Мирового океана будут находиться точки, противоположные по координатам этим городам?

Напишите название объекта в именительном падеже.

Правильный ответ: Южный океан

Вопрос 23

Ниже представлены данные о численности населения **страны А** в 1940–2020 гг. Рассмотрите Рисунок 1 (см. ниже) и выполните задания.

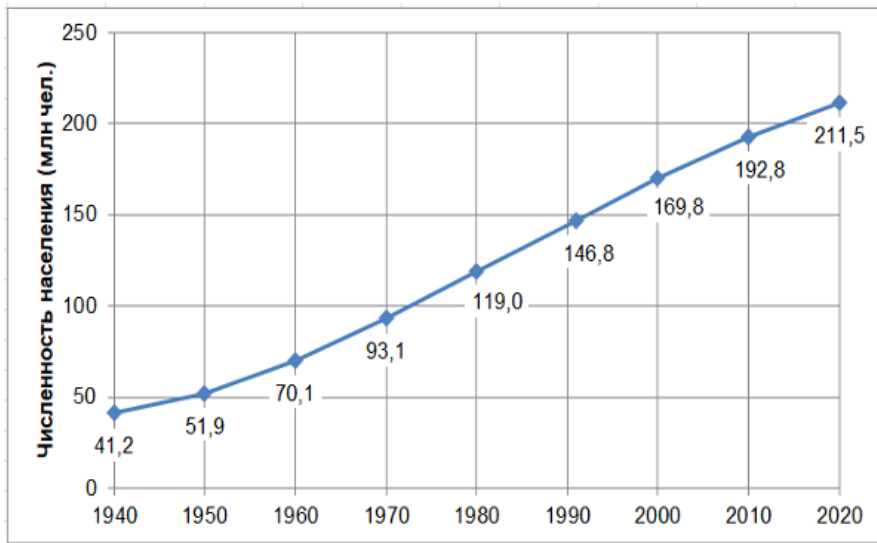


Рисунок 1.

1. Назовите **страну А**, если известно, что она является крупнейшей по площади территории на своём континенте:

Правильный ответ: Бразилия

2. Заполните таблицу. Напишите города **страны А** (2.1–2.3) по описаниям и выберите для них значение численности населения (2.4 – 2.6) (по данным переписи населения 2010 г.).

Значения численности населения (млн чел.): 2,57; 6,32; 11,25

Впишите название города	Описание	Впишите численность населения
2.1 <input type="text"/>	Столица страны А	2.4 <input type="text"/>
2.2 <input type="text"/>	Столица страны А в 1763–1960 гг.	2.5 <input type="text"/>
2.3 <input type="text"/>	Город, основанный в день святого Павла	2.6 <input type="text"/>

Правильный ответ:
2.1 — Бразилия
2.2 — Рио-де-Жанейро
2.3 — Сан-Паулу
2.4 — 2,57
2.5 — 6,32
2.6 — 11,25

3. Рассчитайте по данным Рисунка 1:

3.1) абсолютный прирост населения **страны А** за 1970–1980 гг. (в млн чел., округлите значение до десятых. Введите только число):

Правильный ответ: 25,9

3.2) абсолютный прирост населения **страны А** за 1980–1991 гг. (в млн чел. округлите значение до десятых. Введите только число):

Правильный ответ: 27,8

4. За какой из двух вышеуказанных периодов относительный прирост населения **страны**

А был выше? Рассчитайте его значение. Введите значение прироста населения в процентах, округлив до десятых (введите только число):

Правильный ответ: 27,8

Вопрос **24**

Балл: 10,00

Прочитайте текст и ответьте на вопросы.

Это участок земной коры, находящийся ниже окружающей его местности, который спустился по вертикальным тектоническим разломам. Длина таких образований обычно в разы больше, чем ширина, обычно эти структуры приурочены к зонам растяжения земной коры, которые имеют ещё одно название – геологический термин. Наиболее масштабная система этих форм расположена на крупном плоскогорье второго по площади материка. Эта местность также имеет второе географическое название. Здесь лежат несколько озер вытянутой формы. Одно из них расположено на границе 4-х стран, одна из которых сменила столицу в 2019 году. Это озеро считается одним из наиболее глубоких озер на Земле, наряду с озером Байкал.

Но не только озера могут залегать в рассматриваемых нами тектонических объектах. В подобных геологических структурах выработали свои долины несколько европейских рек. Так, верховья реки, протекающей по территории 6-ти стран, исток которой расположен в государстве с федеративной формой государственного устройства, являются частью Западно-Европейской системы рассматриваемой нами тектонической структуры. Эти территории сейсмически активны, как и вся горная система, в которой находится указанная нами страна и ряд стран Европы.

Вопросы

1) Каким термином называют описанный в тексте участок земной коры?

Правильный ответ: Грабен

2) Как называются зоны описываемого участка земной коры (геологический термин)?

Правильный ответ: Рифт

3) Как называется плоскогорье второго по площади материка?

Правильный ответ: Восточно-Африканское

4) Какое второе название имеет рассматриваемая местность?

Правильный ответ: Восточно-Африканская рифтовая долина

5) О каком озере идёт речь в тексте?

Правильный ответ: Танганьика

6) Какая страна сменила столицу в 2019-м году?

Правильный ответ: Бурунди

7) Как называется европейская река?

Правильный ответ: Рейн

8) В какой стране находится исток реки?

Правильный ответ: Швейцария

9) Как называется горная система?

Правильный ответ: Альпы

Вопрос 25

Балл: 10,00

Прочитайте текст, в котором пропущенные слова (словосочетания) пронумерованы. Одинаковые числа соответствуют одинаковому ответу.

Ниже текста укажите пропущенные слова или словосочетания, которые могут быть именами собственными или понятиями. Ответ дайте в именительном падеже.

(1) – один из саваннных экорегионов Южной Америки. Само слово «(1)» произошло из (2) языка и переводится как «равнины». Такие саванны расположены на территории двух стран – это Колумбия и (3), имеющая (4) государственное устройство. На территории экорегиона господствует (5) климатический пояс и распространены маломощные красные почвы, которые формируется в процессе (6), в ходе чего большая часть первичных минералов распадается и накапливаются окисные минералы железа и алюминия. Главная река (1) – это (7), по берегам которой распространены (8) леса, но основные площади покрывают (9) – растения, приспособившиеся к отсутствию влаги с помощью ее накопления в собственных тканях. В настоящий момент экологическая обстановка в регионе быстро меняется – этому способствует то, что здесь интенсивно разводят (10).

(1)

Правильный ответ: Льянос

(2)

Правильный ответ: Бразилия

(3)

Правильный ответ: Венесуэла

(4)

Правильный ответ: федеративное

(5)

Правильный ответ: субэкваториальный

(6)

Правильный ответ: ферралитизации

(7)

Правильный ответ: ориноко

(8)

Правильный ответ: галерейные

(9)

Правильный ответ: ксерофиты

(10)

Правильный ответ: крупный рогатый скот