

Задание 1. Данное явление в социологии рассматривается как форма социальной дифференциации, при которой отдельные индивиды, социальные группы, классы, слои обладают неравными условиями доступа к таким дефицитным общественным благам, как богатство, престиж, власть, образование.

1. Укажите это явление, определение которого дано выше – _____.

Ответ: социальное неравенство (4 баллов)

2. В социальных науках принято выделять следующие типы стратификационных систем. Определите эти виды по совокупности их признаков и запишите правильный ответ в таблицу.

А) Крайняя форма социальной дифференциации, при которой одни индивиды принадлежат другим на правах собственности. При этом отдельные индивиды крайне жестко закреплены за своей стратой и лишены каких-либо прав и свобод. Было характерно для обществ эпохи Древнего мира.

Б) Человек принадлежит к закрытой социально-профессиональной группе, членство в которой определяется исключительно по рождению. Переход из одной такой группы в другую практически невозможен, характерна строгая эндогамия. Общество, основанное на кастовом строе, является закрытым. Наиболее ярко проявилось в Индии.

В) Представляет собой разделение общества на большие обособленные социальные группы, каждая из которых обладает собственным набором прав и обязанностей, закрепленных обычаями или юридическим законом. В связи с этим они были привилегированные и непривилегированные. Такое деление было характерно для общества эпохи Средних веков и раннего Нового времени.

Г) Не предполагается юридическое или иное закрепление индивида за определенной группой. Перемещения из одной социальной страты в другую практически не ограничены, т.к. в первую очередь зависят от способностей и трудолюбия людей. Положение человека или группы в обществе определяется экономическим положением (отношением к собственности, уровнем доходов, уровнем образования, возможностями на рынке труда).

Ответ:

А	Б	В	Г
рабство	кастовый строй (касты)	сословный строй (сословное общество, сословия)	классы, классовое деление общества

За каждый правильный ответ – 2 балла (максимальный балл = 8).

3. Ниже приведены примеры конкретных социальных групп. Выберите из списка и запишите в поле для правильного ответа те из них, которые соотносятся с позицией столбца **В** из предыдущего задания.

духовенство, буржуазия, рабы, брахманы, крестьяне, феодалы, шудры.

Ответ:

духовенство	крестьяне	феодалы
-------------	-----------	---------

За каждый правильный ответ 2 балла (максимальный балл = 6).

Обществознание 10-11 класс

4. Заполните пропуски в схеме по классификации социальных групп

Классовые общественно-экономические формации (по К. Марксу)		
_____ 1 _____	Феодальная	_____ 4 _____
Основные классы-антагонисты		
_____ 2 _____	_____ 3 _____	буржуазия
рабы	Зависимые крестьяне, ремесленники, торговцы	_____ 5 _____

Ответ:

1	2	3	4	5
рабовладельческая	рабовладельцы	феодалы	капиталистическая	пролетариат

За каждую верно заполненную ячейку таблицы +2 балла (максимальный балл = 10).

Задание 2. Заполните таблицу, используя слова и словосочетания из приведенного ниже списка. Каждое слово или словосочетание может быть использовано только один раз.

- | | |
|----------------------------|--|
| 1. массовая и субкультуры | 10. народная |
| 2. промышленность | 11. сельское хозяйство |
| 3. формальная демократия | 12. колесо |
| 4. сфера услуг | 13. монархия |
| 5. паровой двигатель | 14. демократия или тоталитаризм |
| 6. земля | 15. массовая |
| 7. буржуазия и пролетариат | 16. капитал |
| 8. информация | 17. компьютер |
| 9. феодалы и крестьяне | 18. элита, средний класс, низший класс |

Ответ:

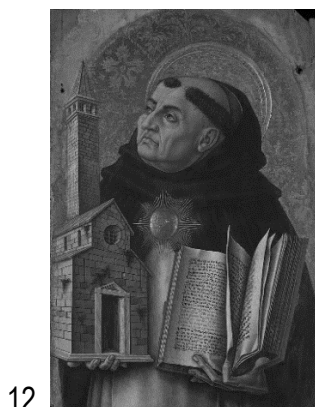
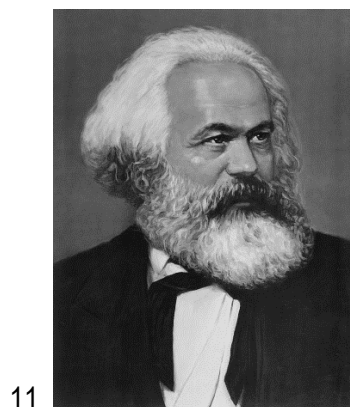
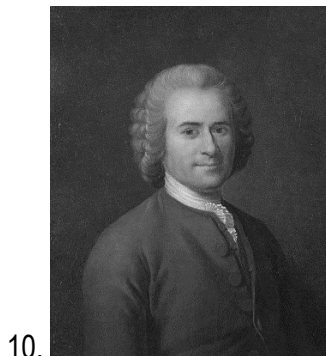
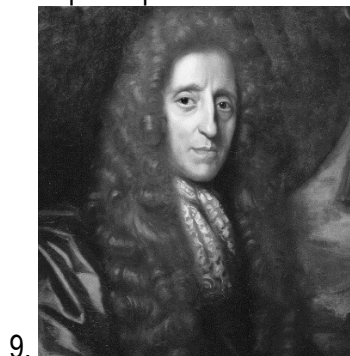
Линии сравнения	ТИПЫ ОБЩЕСТВА		
	Традиционное общество	Индустриальное общество	Постиндустриальное общество
Ведущая отрасль хозяйства	сельское хозяйство	промышленность	сфера услуг
Основной фактор производства	земля	капитал	информация
Форма государства	монархия	демократия или тоталитаризм	формальная демократия
Социальная структура	феодалы и крестьяне	буржуазия и пролетариат	элита, средний класс, низший класс
Преобладающие формы культуры	народная	массовая	массовая и субкультуры
Важнейшие технические достижения	колесо	паровой двигатель	компьютер

За каждую верно заполненную ячейку таблицы +2 балл (максимальный балл = 36).

Обществознание 10-11 класс

Задание 3. Заполните таблицу «Теории возникновения государства», используя слова из приведенного ниже списка. Укажите номера правильных ответов.

1. Теологическая теория
2. Патриархальная
3. Договорная
4. Классовая
5. Фома Аквинский
6. Роберт Филмер
7. Жан-Жак Руссо
8. Карл Маркс



Ответ:

Теории возникновения государства

Описание теории	название теории	автор теории	портрет (указать номер)
Государство — продукт классовой борьбы, орудие в руках господствующих классов	4	8	11
Государство сотворено Богом; правитель подчинён Божественной воле	1	5	12
Государство выросло из семьи; подданные относятся к нему как дети к отцу	2	6	9
Государство — продукт договора между людьми о защите их естественных прав	3	7	10

За каждую верно заполненную ячейку таблицы +3 балла (максимальный балл = 36).