



Православный Свято-Тихоновский гуманитарный университет
XIII Многопрофильная Олимпиада
«Аксиос»
Очный тур – 2018 г.
Исторический факультет
Факультет социальных наук
Обществознание

5-6 класс

--	--	--

Класс _____

УРОВЕНЬ I.

1. Выберите правильный ответ и внесите в таблицу его порядковый номер.

1.1. Процесс, в результате которого человек начинает понимать другого человека, учится выражать свое мнение, уважать чужое мнение:

- 1) труд; 2) игра; 3) общение; 4) работа.

1.2. Что является негативной эмоцией?

- 1) тревога; 2) ужас; 3) опасение; 4) тревожность; 5) страх.

1.3. Какого элемента нет на российском гербе:

- 1) скипетр; 2) держава; 3) штандарт; 4) щит; 5) копьё.

1.4. К какому типу мотивации относится фотография на доске почета

- 1) материального стимулирования; 3) организационно-производственного;
2) солидарности; 4) морального стимулирования.

1.5. Для людей с выраженной потребностью в безопасности самым привлекательным фактором на работе выступает:

- 1) высокая зарплата; 2) стабильная зарплата; 3) дружный коллектив;
4) дополнительные виды страхования; 5) большой социальный пакет.

1.6. Лишь одна из перечисленных ниже обязанностей наступает в 17 лет. Укажите ее.

- 1) слушаться родителей и лиц, их заменяющих, принимать их заботу и внимание.
2) соблюдать правила поведения, установленные в воспитательных и образовательных учреждениях, дома и в общественных местах.
3) встать на воинский учет: пройти медицинскую комиссию в военкомате и получить приписное свидетельство.
4) выполнять трудовые обязанности в соответствии с условиями контракта, правилами учебного и трудового - распорядка и трудовым законодательством.

1.1.	1.2.	1.3.	1.4.	1.5.	1.6.
3	1	3	4	4	3

Количество баллов: 6

Задание 2. Какой религии принадлежат эти священные книги (укажите религию):

2.1. Танах	2.2. Библия	2.3. Коран	2.4. Трипитака	2.5. Веды
иудаизм	христианство	ислам	буддизм	индуизм

Количество баллов: 5

Задание 3. В советское время многие города потеряли свои исторические названия в связи с тем, чтобы увековечить партийных деятелей. К сожалению, и в настоящее время не всем городам вернули свои имена.

№	Современное название города	Прежнее название города	Историческое название
1.	Санкт-Петербург	Петроград, Ленинград	Санкт-Петербург
2.	Екатеринбург	Свердловск	Екатеринбург
3.	Волгоград	Сталинград	Царицын
4.	Нижний Новгород	Горький	Нижний Новгород
5.	Калининград	Кенигсберг	Королевец
6.	Киров	Вятка	Вятка
7.	Самара	Куйбышев	Самара
8.	Тверь	Калинин	Тверь

Количество баллов: 8

Задание 4. Что или кто является лишним в ряду? Лишнее слово **ПОДЧЕРКНИТЕ** и **ОБЪЯСНИТЕ**, почему вы так решили.

5.1.отрочество, зрелость, рождение, молодость, детство, старость.

Здесь перечислены слова, связанные с периодами жизни, лишнее слово – рождение – это событие в жизни

5.2.флегматик, прагматик, меланхолик, сангвиник, холерик.

Здесь перечислены виды темперамента, лишнее слово – прагматик – человек, который трезво смотрит на жизнь

5.3.альфа, бета, гамма, дельта, омега.


буквами греческого алфавита называют участников групп в зависимости от их ролей. Лишнее - дельта – это обозначение не используют для обозначения участников групп

Количество баллов: 3

Задание 5. Укажите, какие отношения между людьми изображаются на фотографии. Аргументируйте свой ответ. Жюри оценивает:

a) правильно описанная ситуация на фото,
b) полнота ответа на поставленный вопрос,

c) аргументация,
d) интересные примеры из собственной жизни.

№	Ситуация	Характеристика ситуации / аргументация
1.		Травля в школе, плохая





2.		<p>Недоступная среда демонстрирует неуважение к другим людям, непонимание их потребностей</p>
3.		<p>Поздравляют пожилую пару с каким-то праздником / или супруг поздравил свою жену с праздником и попросил сделать общее фото на память</p>
4.		<p>Сверстники \ сестра играет с девочкой инвалидом.</p>
5.		<p>Большая дружная семья</p>

Количество баллов: 20 (от 1 балл за каждый критерий)

Задание 6.

Напишите вид прикладного творчества и укажите, в каком субъекте федерации оно родилось.

№	Вид прикладного творчества	Название прикладного творчества / Субъект РФ
---	----------------------------	--

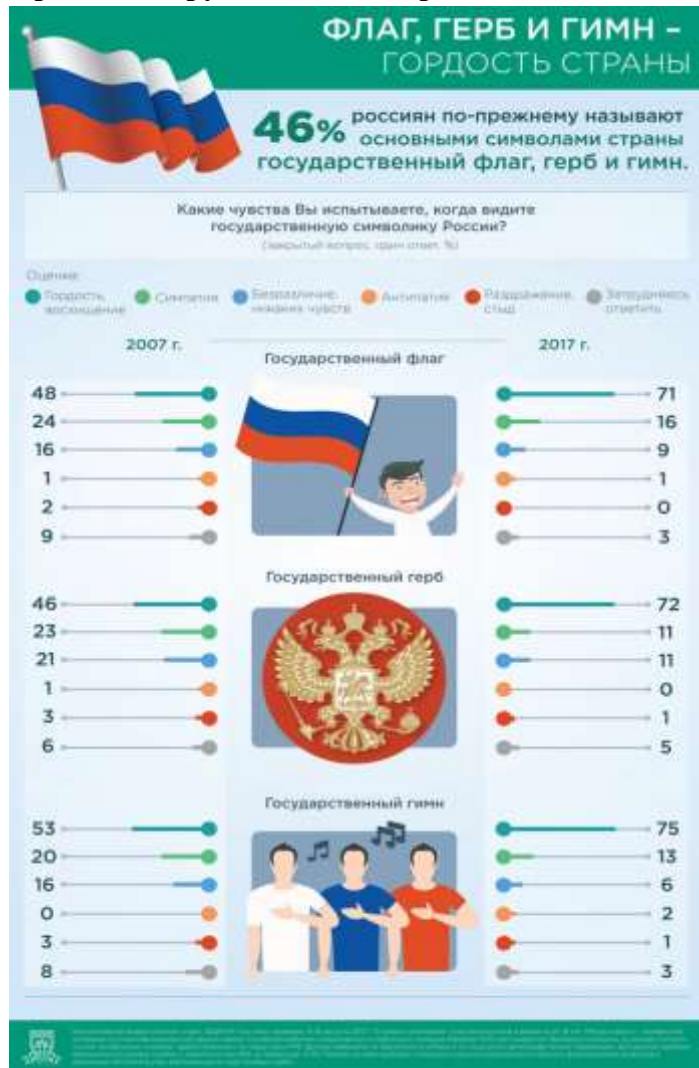
1.		<p>Вологодское кружево / Вологодская область</p>
2.		<p>Дымковская игрушка / Кировская область</p>
3.		<p>Тульский самовар / Тульская область</p>
4.		<p>Городецкая роспись / Нижегородская область</p>
5.		<p>Гжельский фарфор / Московская область</p>



Количество баллов: 10 (по 1 баллу за каждый пункт в вопросе)

**За 1 уровень:
Мах: 52 балла
Уровень II.**

Проанализируйте данные, представленные на инфографике ВЦИОМ.



1. Какие символами страны, согласно опросу, являются самыми важными для граждан?

2. Какие еще народные символы страны могли бы назвать граждане во время опроса?

3. Каков интервал между исследованиями?

4. Как изменилось отношение граждан страны к флагу, гербу и гимну за последнее время?

5. Какие причины выявленной динамики вы могли бы назвать?

Количество баллов: 9 баллов

1. 1 балл (флаг, герб, гимн)
2. 1 балл, если названо больше 2-х символов: кремль, медведь, матрешка, береза, Волга.
3. 1 балл – 10 лет (2007-2017)
4. 1-3 баллов в зависимости от полноты ответа

5. 1-3 баллов в зависимости от полноты ответа
--

Уровень III.

Напишите сочинение-эссе на одну из предложенных ниже тем по вашему выбору. Помните, что вы можете согласиться с высказыванием, ставшим темой вашей работы, но можете не согласиться с ним или согласиться частично. Главное – аргументируйте вашу точку зрения.

Жюри при проверке будет руководствоваться оценкой работы по следующим критериям:

1. *Обоснованность выбора темы. (Объясните, почему вы выбрали данную тему: ее значимость для развития одной из базовых наук, отраженных в курсе обществознания; значение для социальной практики; причины вашего личного интереса к данной теме и т.д.).*
2. *Раскрытие понимания того, о чем говорит автор высказывания, в чем состоит его позиция.*
3. *Представление вашей собственной точки зрения при раскрытии темы. (Будет оцениваться суть и умение ее сформулировать).*
4. *Определение задач, которые вы ставите перед собой в работе.*
5. *Внутреннее смысловое единство, согласованность ключевых тезисов и утверждений, непротиворечивость личностных суждений. (Оценивается качество аргументов, данных в пользу вашей точки зрения).*
6. *Раскрытие проблемы на теоретическом уровне (опора на научные теории, владение понятиями курса).*
7. *Аргументация своей точки зрения с опорой на факты общественной жизни и личный социальный опыт.*
8. *Соответствие между высказываемыми теоретическими положениями и приводимым фактическим материалом (т.е. насколько органично и сообразно соединены пп. 6 и 7, названные выше).*
9. *Четкость выводов, их соответствие поставленным автором перед собой задачам (см. п. 4).*

Темы для выбора

1. «Человек, подражай земле, приноси плоды для других, как и земля приносит тебе» (Св. Василий Великий)
2. «Трудно увидеть выбор, каков он, и мы вынуждены по делам судить о том, каков человек» (Аристотель).
3. В дружной семье и в холод тепло (поговорка).
4. Сейчас «воспитание больше чем когда-либо становится воспитанием ответственности» (Виктор Франкл)

Количество баллов:	18 баллов ~1-2 балла за каждый пункт
---------------------------	---

Итого за работу

Количество баллов:	Всего: 79 баллов
---------------------------	-------------------------