

Заключительный этап Открытой региональной межвузовской олимпиады вузов Томской области (ОРМО) по географии 8-9 классы

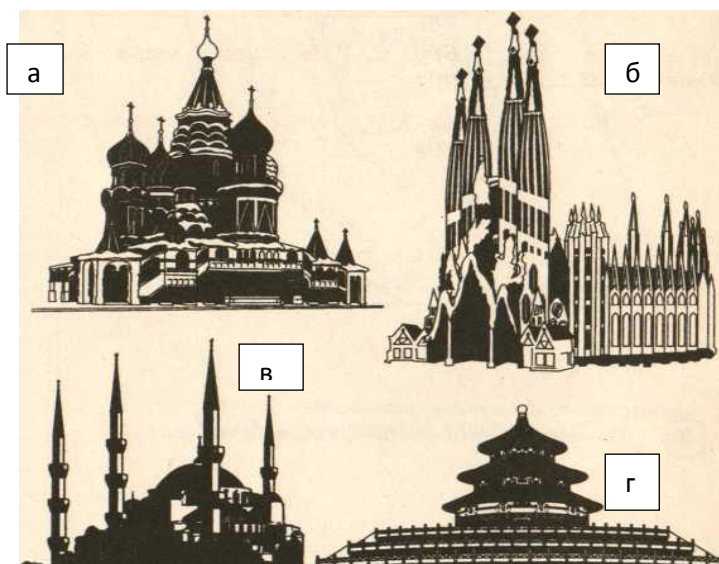
Задание 1 (всего 20 баллов: по 1 баллу за 1, 2, 3, 5, 6,7,10, 11, 13, 14 пункты; по 2 балла за 4, 8, 9, 12, 15 пункты)

Ответьте на следующие вопросы:

- 1) Моря какого океана расположены на материковой отмели (шельфе)?
- 2) Моря какого океана возникли в результате опускания суши в геосинклинальной области?
- 3) Моря какого океана расположены в глубоководной впадине, возникшей в период альпийского горообразования?
- 4) Море какого океана самое теплое в мире? Как оно называется?
- 5) По дну какого океана протянулись подводные хребты М. В. Ломоносова и Д. И. Менделеева?
- 6) В морях какого океана много островов вулканического происхождения?
- 7) Моря какого океана не омывают берега Америки?
- 8) Море какого океана образовалось в антропогеновый период в прогибе кристаллического щита? Как оно называется?
- 9) В бассейне какого океана расположено самое маленькое и мелкое море? Как оно называется?
- 10) В морях какого океана часто бывают подводные землетрясения, вызывающие гигантские волны – цунами?
- 11) На берегах какого океана хорошо выражен муссонный климат?
- 12) Море какого океана глубже 150-200 м содержит ядовитый газ – сероводород? Как оно называется?
- 13) Изучение и промышленное освоение морей какого океана началось в первые годы Советской власти по инициативе В. И. Ленина?
- 14) Моря какого океана являются районом зверобойного и китобойного промысла?
- 15) В каком океане есть море, которое образно называют «ледяным мешком»? Как оно называется?

Задание 2 (14 баллов: по 1 баллу за каждую правильно заполненную ячейку 1, 2 и последней строки таблицы и по 0,5 балла за правильно заполненные остальные ячейки)

На рисунке показаны типичные культовые сооружения. К каким религиям они относятся и как называются эти сооружения? В каких республиках распространены эти религии? (Укажите не менее 3 стран каждой из них). Какая религия не является господствующей ни в одной из республик РФ?

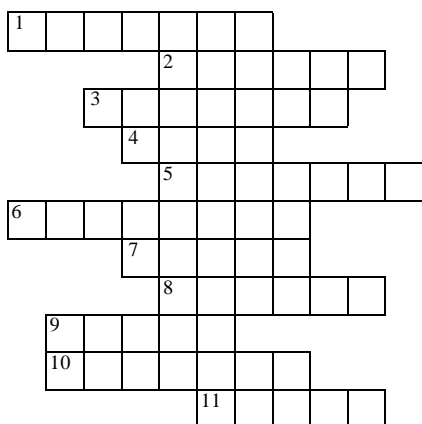


Задание 3 (12 баллов)

В процессе исторического развития любой страны происходит формирование ее территории и границ. В течение XX века такие преобразования происходили и на территории нашей страны. Какие главные события повлияли на территориальные изменения России? Какие конкретно изменения произошли в связи с этими событиями?

Задание 4 (11 баллов: по 1 баллу за каждый правильно отгаданный пункт)

Если вы правильно впишете географические объекты, то в столбце по вертикали прочтете название залива у северных берегов Австралии.



1. Вулкан в Индонезии
2. Острова в Атлантическом океане у берегов Шотландии
3. Столица одной из республик РФ
4. Представитель одной из малых народностей Карелии
5. Крупнейшее по площади пресное озеро мира
6. Высшая точка Уральских гор
7. Крупнейший приток реки Обь
8. Пролив, отделяющий Тасманию от Австралии
9. Хребет в Иркутской области, где обнаружено единственное в мире месторождение чароита

10. Крупный остров в Средиземном море

11. Река в Азии

Задание 5 (16 баллов)

По предложенному описанию определите регион России.

Эта республика имеет не самое благоприятное ЭГП. Граничит с четырьмя областями, тремя АО и одним краем. Восточная граница проходит по хребтам старых разрушенных гор. Республика названа по имени «титульной нации» – малой северной народности, ранее называемой чудным словом. Название столицы в переводе с местного языка означает «место около реки Сысолы».

В 1745 году рудознатцы «сыскали» нефтяной ключ, который истекал со дна реки. В 1745 году Берг-коллегия, учреждённая Петром Великим в 1719 году для заведования горным производством, разрешила основать на этой реке первый в России нефтяной «завод».

Современная экономика связана с добычей и первичной переработкой полезных ископаемых – нефти, газа, угля, бокситов, самоцветов и т. д., обработка древесины и бумагоделательные предприятия.

Оленеводство является важной традиционной отраслью республики.

Интересный факт: Исторической достопримечательностью Республики является село Ыб, самый древний населённый пункт на территории России из начинающих на букву «Ы». известно с 1586 года.

Выполните следующие задания:

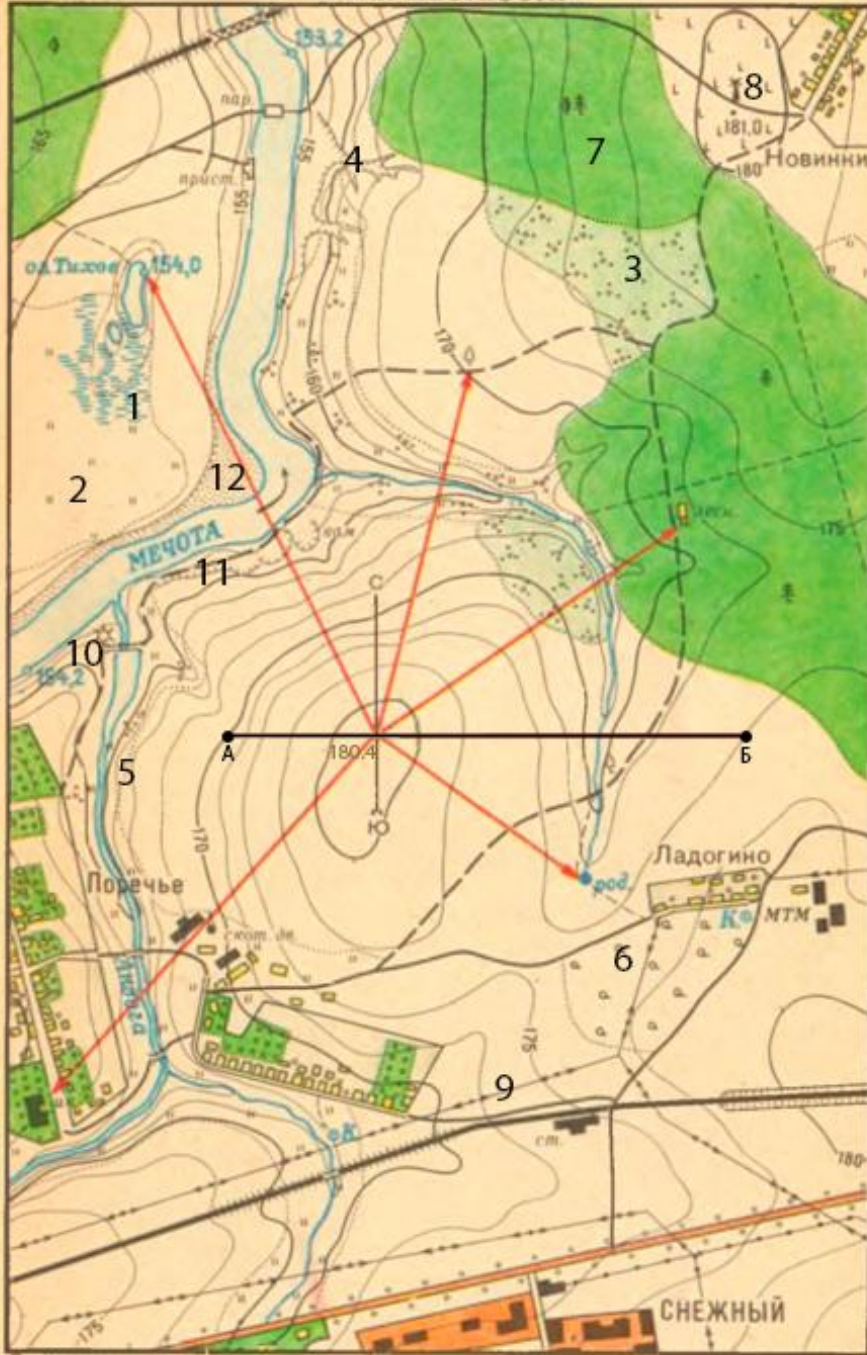
1. Как называется республика?
2. Перечислите все пограничные с ним субъекты федерации (8).
3. Столица республики.
4. «Титульная народность» и ее старинное название.
5. Название реки, где открыли месторождение нефти.
6. Пограничная горная система.
7. Название угольного месторождения.
8. Крупнейшие месторождения нефти (2).

Задание 6 (27 баллов: за пп. 1-3 (таблица) – 10 баллов; за п. 4 (профиль) – 5 баллов; за п. 5 – 12 баллов)

По плану местности:

- 1) определите азимуты от высоты 180,4 м на озеро Тихое до отметки 154,0 м, на лесничество, на родник, на одинокое дерево у горизонтали 170, на школу в поселке Поречье;
- 2) укажите в каком направлении необходимо двигаться:
 - а) от поселка Ладогино до оз. Тихого?
 - б) от оз. Тихого до родника?
- 3) определите:
 - а) через сколько метров проведены горизонтالي (сечение горизонталей);
 - б) высшую точку плана;
 - в) низшую точку плана.
- 4) постройте профиль по линии АБ, при этом горизонтальный масштаб соответствует масштабу плана, а вертикальный – в 1 см 2 метра, отметьте на нем положение дороги;
- 5) расшифруйте отмеченные цифрами условные обозначения.

ПЛАН МЕСТНОСТИ



Горизонталы и песок на топографических картах печатаются коричневым цветом