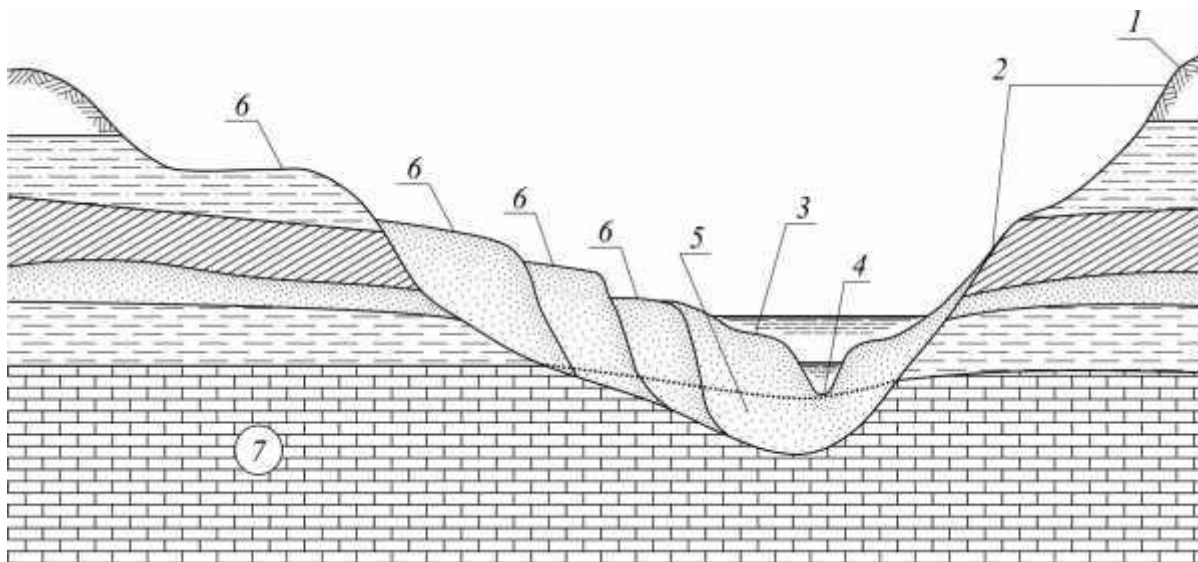


## ОТВЕТЫ

1. Подпишите цифры 3, 4, 6 на схеме поперечного разреза речной долины (8-9)

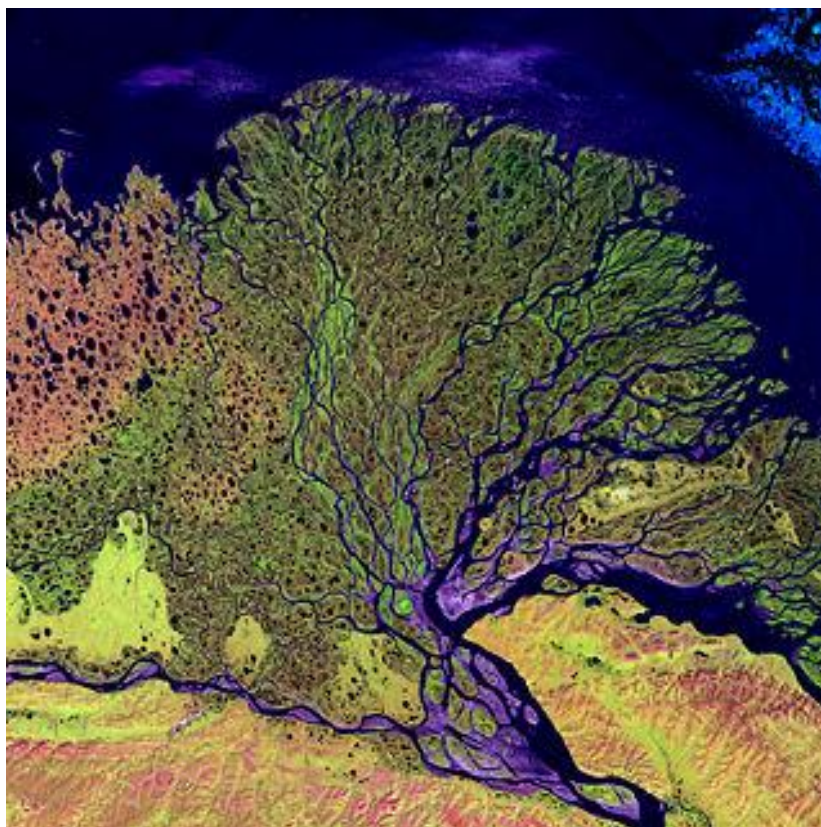


Ответ: 1 – бровка долины; 2 – склон долины; 3 – пойма; 4 – меженное русло; 5 – наносный материал – аллювий; 6 – террасы; 7 – подошва аллювия

за каждую цифру 1 балл



Назовите тип устья на рисунке ниже и название реки (8-9)



Ответ: Дельта – 1 балл, Лена 2 балла

2. Определите субъект Х РФ и его соседние регионы, если о них известно следующее:

1	В субъекте сосредоточены крупнейшие российские запасы угля и находятся крупные нефтегазовые месторождения Юрубченского блока.	Красноярский край
2	Территория субъекта совпадает с большей частью территории Кузнецкого угольного бассейна.	Кемеровская область
3	Территория расположена в пределах Урало-Охотского подвижного пояса В юго-восточной части расположена часть микроконтинента Палеоазиатского океана (AR-PR метаморфический фундамент)	Республика Тыва
4	Субъект является западным краем мощного пояса гор	Республика Алтай

	Южной Сибири, поднятым в виде огромного свода на высоту более 4000 м. Эрозионные и гляциальные процессы определили современный облик рельефа с комплексом тектонических ледниковых и водно-эрозионных форм.	
5	Субъект X	Хакасия

За каждый правильный ответ в первых 4-х строчках 0,5 балла. За субъект X – 1 балл. Всего 3 балла