



**2016/2017 учебный год**

**Уважаемые участники олимпиады!**

Перед вами задания секции «География» Многопредметной олимпиады «Юные таланты» по комплексу предметов «Геология» для 10 - 11 классов.

Пользоваться любыми справочными материалами, включая школьные атласы, энциклопедии, словари не разрешается. Использовать мобильные телефоны категорически запрещается. Они должны быть выключены.

Использование информации сети Интернет запрещено.

Суммарное количество баллов - 10.  
Время на выполнение теста 90 минут.

**Желаем вам удачи!**

**ШИФР участника** \_\_\_\_\_

1. Установите соответствие в системе СТРАНА-ПЛОЩАДЬ-СТОЛИЦА и заполните таблицу, представленную ниже:

А	Страна	Б	Площадь, км <sup>2</sup>	В	Столица
1	Буркина-Фасо	1	1 886 068	1	Хартум
2	Судан	2	1 246 700	2	Бужумбура
3	Ангола	3	27 830	3	Уагадугу
4	Бурунди	4	274 200	4	Рабат
5	Марокко	5	710 850	5	Луанда

**Критерий оценивания:**

Каждая правильно заполненная КОЛОНКА – 0,6 балла

Всего 3 балла.

2. Определите страну X и ее соседей, если о соседях известно следующее:

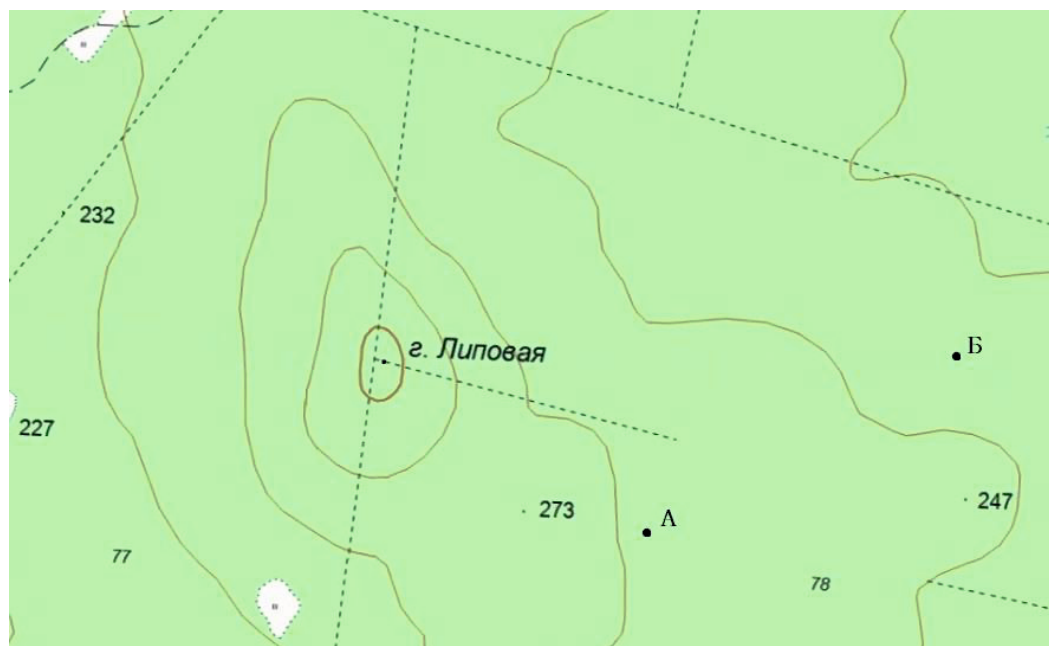
1	До 1939 года это государство называлось	
---	---	--

	Сиам	
2	Известно под аббревиатурой СРВ	
3	Французы называют это государство Шин	
	Страна X	

За каждую правильно определенную страну – 0,5 балла, за страну X – 1 балл

Всего – 2,5 балла

3. Определите высоту горы Липовой; определить сечение горизонталей; определить уклон от точки А до точки Б.  
Масштаб карты 1: 10 000



4. В таблице приведены данные о структуре грузо - и пассажирооборота мирового транспорта по его видам. Определите, к каким видам

транспорта (морской, морской, железнодорожный, железнодорожный, трубопроводный, автомобильный, автомобильный, внутренний водный, автомобильный, железнодорожный, воздушный, речной, морской) относятся доли в грузо- и пассажирообороте. Впишите эти виды транспорта в соответствующие ячейки.

Структура грузооборота мирового транспорта, %		Структура пассажирооборота мирового транспорта, %	
Вид транспорта	Доля в грузообороте, %	Вид транспорта	Доля в пассажирообороте, %
	61	Автомобильный	80
	14	Железнодорожный	10
	12	Воздушный	9
	10	Речной	0,5
	3	Морской	0,5

5. Определите страну по ее описанию

Страна полностью находится в Южном полушарии. Значительная площадь территории и разнообразный рельеф (горы на западе и равнины на востоке) определяют многообразие ландшафтов. Столица, расположенная в восточной части страны на побережье Атлантического океана, является центром крупнейших в мире городских агломераций. Страна имеет развитую современную промышленность, но в международном географическом разделении труда представлена, в первую очередь, как один из крупнейших экспортеров продукции сельского хозяйства и пищевой промышленности.

Председатель методической комиссии  
 декан геологического факультета  
 заведующий кафедрой динамической геологии и гидрогеологии  
 Профессор кафедры динамической геологии и гидрогеологии  
 доктор геолого-минералогических наук

Валерий Николаевич Катаев

Ректор федерального государственного  
 бюджетного образовательного учреждения  
 высшего образования  
 «Пермский государственный национальный  
 исследовательский университет»,  
 председатель оргкомитета Многопредметной  
 олимпиады «Юные таланты», д. физ.-мат. н.



Игорь Юрьевич Макарихин