



2016/2017 учебный год

Уважаемые участники олимпиады!

Перед вами задания секции «География» Многопредметной олимпиады «Юные таланты» по комплексу предметов «Геология» для 10 - 11 классов.

Пользоваться любыми справочными материалами, включая школьные атласы, энциклопедии, словари не разрешается. Использовать мобильные телефоны категорически запрещается. Они должны быть выключены.

Использование информации сети Интернет запрещено.

Суммарное количество баллов - 10.

Время на выполнение теста 90 минут.

Желаем вам удачи!

ШИФР участника _____

1. Установите соответствие в системе СТРАНА-ПЛОЩАДЬ-СТОЛИЦА и заполните таблицу, представленную ниже:

А	Страна	Б	Площадь, км ²	В	Столица
1	Буркина-Фасо	1	1 886 068	1	Хартум
2	Судан	2	1 246 700	2	Бужумбура
3	Ангола	3	27 830	3	Уагадугу
4	Бурунди	4	274 200	4	Рабат
5	Марокко	5	710 850	5	Луанда

Страна	Буркина-Фасо	Судан	Ангола	Бурунди	Марокко
Площадь, км ²	274 200	1 886 068	1 246 700	27 830	710 850
Столица	Уагадугу	Хартум	Луанда	Бужумбура	Рабат

Критерий оценивания:

Каждая правильно заполненная КОЛОНКА – 0,6 балла

Всего 3 балла.

2. Определите страну X и ее соседей, если о соседях известно следующее:

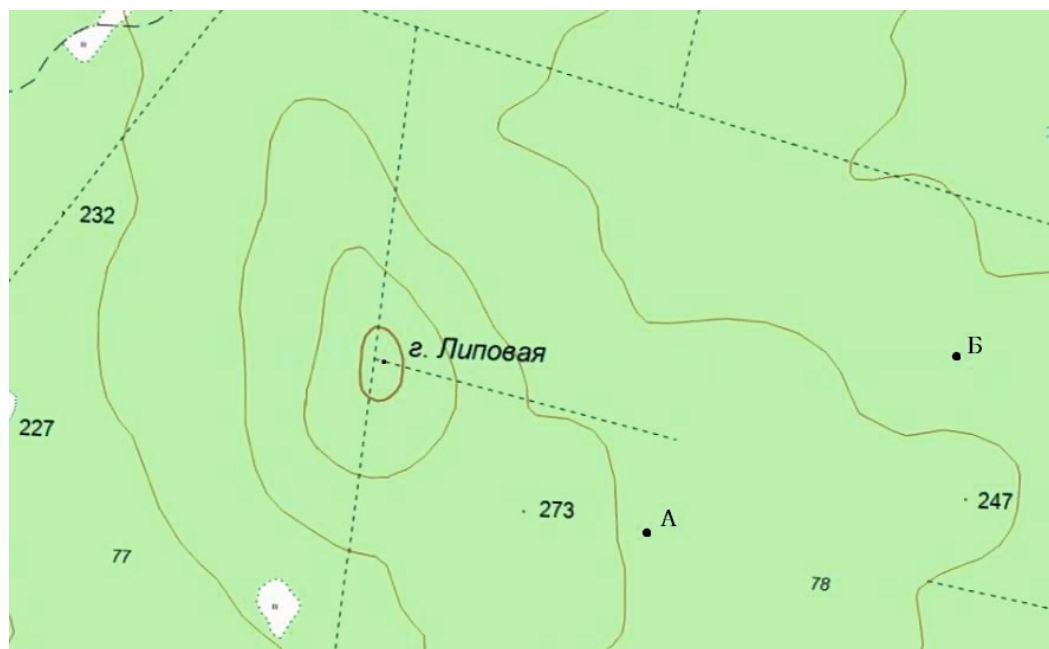
1	До 1939 года это государство называлось	Таиланд
---	---	---------

	Сиам	
2	Известно под аббревиатурой СРВ	Социалистическая Республика Вьетнам
3	Французы называют это государство Шин	Китай
	Страна X	Лаос

За каждую правильно определенную страну – 0,5 балла, за страну X – 1 балл

Всего – 2,5 балла

3. Определите высоту горы Липовой; определить сечение горизонталей; определить уклон от точки А до точки Б.
Масштаб карты 1: 10 000



Критерий оценивания:

Правильно определенные: высота – 0,5 балла

Сечение – 0,5 балла

Уклон – 0,5 балла

Всего – 1,5 балла

4. В таблице приведены данные о структуре грузо - и пассажирооборота мирового транспорта по его видам. Определите, к каким видам

транспорта (морской, морской, железнодорожный, железнодорожный, трубопроводный, автомобильный, автомобильный, внутренний водный, автомобильный, железнодорожный, воздушный, речной, морской) относятся доли в грузо- и пассажирообороте. Впишите эти виды транспорта в соответствующие ячейки.

Структура грузооборота мирового транспорта, %		Структура пассажирооборота мирового транспорта, %	
Вид транспорта	Доля в грузообороте, %	Вид транспорта	Доля в пассажирообороте, %
Морской	61	Автомобильный	80
Железнодорожный	14	Железнодорожный	10
Трубопроводный	12	Воздушный	9
Автомобильный	10	Речной	0,5
Внутренний водный	3	Морской	0,5

Каждый правильный ответ – 0,2 балла

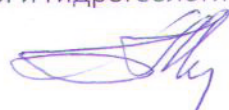
Всего 2 балла

5. Определите страну по ее описанию

Страна полностью находится в Южном полушарии. Значительная площадь территории и разнообразный рельеф (горы на западе и равнины на востоке) определяют многообразие ландшафтов. Столица, расположенная в восточной части страны на побережье Атлантического океана, является центром крупнейших в мире городских агломераций. Страна имеет развитую современную промышленность, но в международном географическом разделении труда представлена, в первую очередь, как один из крупнейших экспортеров продукции сельского хозяйства и пищевой промышленности.

Ответ: Аргентина (1б)

Председатель методической комиссии
декан геологического факультета
заведующий кафедрой динамической геологии и гидрогеологии
Профессор кафедры динамической геологии и гидрогеологии
доктор геолого-минералогических наук



Валерий Николаевич Катаев

Ректор федерального государственного
бюджетного образовательного учреждения
высшего образования
«Пермский государственный национальный
исследовательский университет»,
председатель оргкомитета Многопредметной
олимпиады «Юные таланты», д. физ.-мат. н.



Игорь Юрьевич Макарихин