
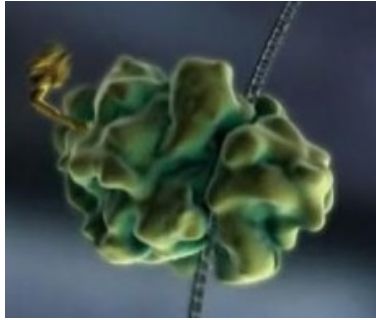


Межрегиональная олимпиада КФУ по биологии 9 класс
Интернет-тур
2015-2016 учебный год
(1 сессия)

100	Относится к сумчатым 1 сурикат 2 цивета 3 мангуст 4 вомбат	1
101	Относится к семейству архидных 1 Венерин башмачок 2 чина 3 гравилат 4 аспарагус	1
102	Паразитическим простейшим не является 1 опалина 2 трихомонас 3 дифлюгия 4 ихтиофтириус	1
103	На рисунке изображено  3 стрекательная клетка 1 полип сцифоидной медузы 2 сидячая инфузория 4 Раковинная амeba	1
104	К семейству пасленовых относится 1 бешеный огурец 2 табак 3 росянка 4 донник	1


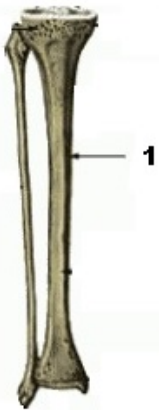
105	В Красную книгу РТ включен вид 1 Дятел зеленый 2 Дятел желна 3 Лунь болотный 4 Чеглок	1
106	К проходным рыбам относится 1 гольян 2 ленок 3 хариус 4 севрюга	1
107	Кровеносную систему не имеет 1 трубочник 2 тридакна 3 острица 4 аксалотль	1
108	В Красную книгу России внесен 1 Ушастый еж 2 Кутора 3 Кожан северный 4 Перевязка	1
109	К насекомым с полным превращением относится отряд 1 равнокрылые 2 ногохвостки 3 вислокрылки 4 пухоеды	1
110	В Красную книгу России внесен 1 Серый журавль 2 Черный аист 3 Уральская неясыть 4 Сплюшка	1
111	К лабиринтовым рыбам относится 1 лялиус 2 гуппи 3 моллинезия 4 подкаменщик	1
112	К медоносным растениям не относится 1 Гусиный лук 2 Тюльпан 3 Репейник 4 Медуница	1

<p>113</p>	<p>Папоротником не является</p> <ol style="list-style-type: none"> 1 Кочедыжник 2 Страусник 3 Телиптерис 4 Воронец 	<p>1</p>
<p>114</p>	<p>На рисунке вы видите</p> <ol style="list-style-type: none"> 1 амебу 2 митохондрию 3 аппарат Гольджи 4 рибосому 	<p>1</p>
<p>115</p>	<p>Произрастает на болотах</p> <ol style="list-style-type: none"> 1 черника 2 хохлатка 3 толокнянка 4 голубика 	<p>1</p>
<p>116</p>	<p>Растением-паразитом является</p> <ol style="list-style-type: none"> 1 Повилика 2 Синюха 3 Дурман 4 Борец 	<p>1</p>
<p>117</p>	<p>На рисунке цифрой 1 обозначена</p> <ol style="list-style-type: none"> 1 Большая берцовая 2 Малая берцовая 3 Локтевая кость 4 Лученная кость 	<p>1</p>



<p>118</p>	<p>Является вредителем хвойных деревьев</p> <p>1 Непарный шелкопряд 2 Древооточец пахучий 3 Монашенка 4 Майский хрущ</p>	<p>1</p>
<p>119</p>	<p>Гермафродитом является</p> <p>1 беззубка 2 таракан рыжий 3 клоп-солдатик 4 ахатина</p>	<p>1</p>
<p>200</p>	<p>Не относится к грызунам</p> <p>1 даман 2 гинетта 3 куσκус 4 долгопят</p>	<p>1</p>
<p>201</p>	<p>Относится к семейству архидных</p> <p>1 спаржа 2 башмачок настоящий 3 валерьяна 4 рогоз</p>	<p>1</p>
<p>202</p>	<p>Паразитическим простейшим является</p> <p>1 сувойка 2 опалина 3 центропиксис 4 эуглифа</p>	<p>1</p>
<p>203</p>	<p>На рисунке изображено</p> <p>1 амеба 2 жгутиконосец 3 паразитическая инфузория 4 пищеварительная клетка кишечнорастворимого</p>	<p>1</p>
<p>204</p>	<p>К семейству розовые относится</p> <p>1 гравилат 2 люпин 3 крапива 4 овсюг</p>	<p>1</p>
<p>205</p>	<p>В Красную книгу РТ включен вид</p> <p>1 Коршун черный 2 Орел-карлик 3 Сарыч 4 Цапля серая</p>	<p>1</p>

206	<p>К проходным рыбам не относится</p> <p>1 Калуга 2 Севрюга 3 Подуст 4 Горчак</p>	1
207	<p>Кровеносную систему имеет</p> <p>1 Кошачья двуустка 2 Аплекса 3 Бодяга 4 Ремнец</p>	1
208	<p>В Красную книгу России внесен</p> <p>1 Слепушонка 2 Бурозубка крошечная 3 Суслик крапчатый 4 Слепыш гигантский</p>	1
209	<p>К насекомым с неполным превращением относится отряд</p> <p>1 веснянки 2 блохи 3 верблюдки 4 ручейники</p>	1
210	<p>В Красную книгу России внесен вид</p> <p>1 Филин 2 Бородатая неясыть 3 Белая сова 4 Сыч воробьиный</p>	1
211	<p>К лабиринтовым рыбам относится</p> <p>1 цихлозома 2 скалярия 3 меченосец 4 гурами</p>	1
212	<p>Медоносным растением не является</p> <p>1 Жимолость 2 Спирея 3 Короставник 4 Пижма</p>	1
213	<p>Папоротником не является</p> <p>1 копытень 2 щитовник 3 асплениум 4 орляк</p>	1

<p>214</p> <p>На рисунке вы видите</p> <p>1 митохондрию</p> <p>2 эндоплазматическую сеть</p> <p>3 мембрану клетки</p> <p>4 аппарат Гольджи</p>		<p>1</p>
<p>215</p> <p>Произрастает на болотах</p> <p>1 щитовник</p> <p>2 багульник</p> <p>3 вереск</p> <p>4 толокнянка</p>		<p>1</p>
<p>216</p> <p>Растением паразитом является</p> <p>1 мыльнянка</p> <p>2 раффлезия</p> <p>3 кипрей</p> <p>4 чемерица</p>		<p>1</p>
<p>217</p> <p>На рисунке цифрой 1 обозначена</p> <p>1 Большая берцовая</p> <p>2 Малая берцовая</p> <p>3 Локтевая кость</p> <p>4 Лученная кость</p>		<p>1</p>
<p>218</p> <p>Является вредителем хвойных деревьев</p> <p>1 Непарный шелкопряд</p> <p>2 Короед-типограф</p> <p>3 Древоточец пахучий</p> <p>4 Майский хрущ</p>		<p>1</p>
<p>219</p> <p>Гермафродитом является</p> <p>1 Перловица</p> <p>2 Черный таракан</p> <p>3 Виноградная улитка</p> <p>4 Ногохвостка</p>		<p>1</p>

Межрегиональная олимпиада КФУ по биологии 9 класс
Интернет-тур
2015-2016 учебный год
(2 сессия)

<p>300</p>	<p>Относится к насекомоядным млекопитающим</p> <p>1 сурикат</p> <p>2 щелезуб</p> <p>3 каракал</p> <p>4 тушканчик</p>	<p>1</p>
<p>301</p>	<p>Относится к семейству сложноцветных</p> <p>1 хмель</p> <p>2 вяз</p> <p>3 крестовник</p> <p>4 жостер</p>	<p>1</p>
<p>302</p>	<p>Сурок относится к семейству</p> <p>1 хомяковых</p> <p>2 бобровых</p> <p>3 мышинных</p> <p>4 беличьих</p>	<p>1</p>
<p>303</p>	<p>На рисунке изображено насекомое</p> <div data-bbox="638 1028 1072 1406" data-label="Image"> </div> <p>1 австралийский муравей</p> <p>2 личинка жука нарывника</p> <p>3 самец древесного термита</p> <p>4 оса немка</p>	<p>1</p>
<p>304</p>	<p>Бактериальным заболеванием является</p> <p>1 краснуха</p> <p>2 холера</p> <p>3 корь</p> <p>4 оспа</p>	<p>1</p>
<p>305</p>	<p>В Красную книгу России включен вид</p> <p>1 коромысло большое</p> <p>2 дозорщик-император</p> <p>3 жук-носорог</p> <p>4 водолуб большой</p>	<p>1</p>

306	<p>НЕ относится к семейству аспидов</p> <p>1 водяная кобра</p> <p>2 мамба</p> <p>3 бойга</p> <p>4 королевская кобра</p>	1
307	<p>Дышит при помощи легких</p> <p>1 аскарида</p> <p>2 ушковый прудовик</p> <p>3 муравей</p> <p>4 миксина</p>	1
308	<p>Нервная система - брюшная нервная цепочка, имеет место у</p> <p>1 клеща</p> <p>2 ланцетника</p> <p>3 кошачьей двуустки</p> <p>4 кальмара</p>	1
309	<p>К насекомым с полным превращением относится</p> <p>1 палочник</p> <p>2 уховертка</p> <p>3 рогохвост</p> <p>4 термит</p>	1
310	<p>По вине человека перестал существовать вид</p> <p>1 сумчатая куница</p> <p>2 сумчатый волк</p> <p>3 рыбный филин</p> <p>4 казуар</p>	1
311	<p>К сельдевым рыбам относится</p> <p>1 толстолобик</p> <p>2 шпрот</p> <p>3 пескарь</p> <p>4 усач</p>	1
312	<p>Наиболее опасным для человека ядовитым растением является</p> <p>1 клещевина обыкновенная</p> <p>2 хохлатка обыкновенная</p> <p>3 ветреница лесная</p> <p>4 прострел обыкновенный</p>	1

313

На иллюстрации изображен гриб

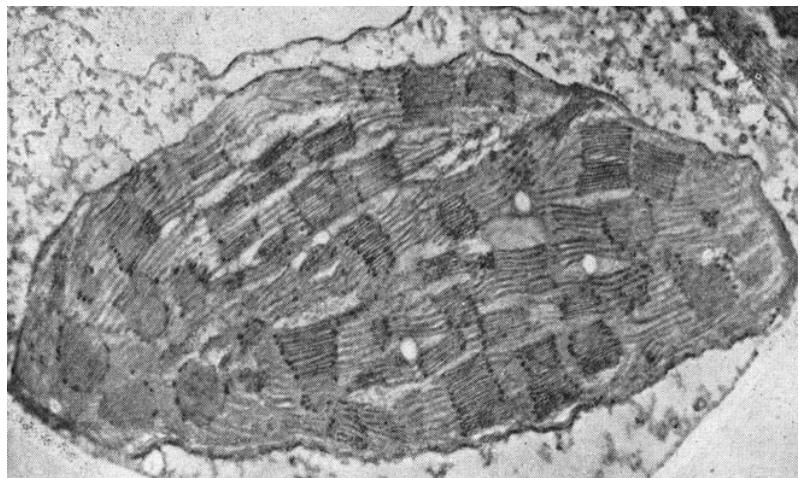


- 1 строчок
- 2 ежовик
- 3 веселка**
- 4 сморчок

1

314

На рисунке вы видите

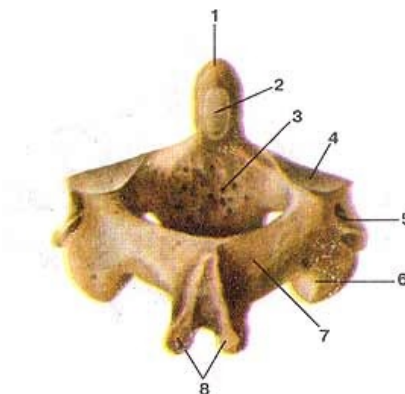


- 1 хлоропласт**
- 2 митохондрию
- 3 аппарат Гольджи
- 4 ядро

1

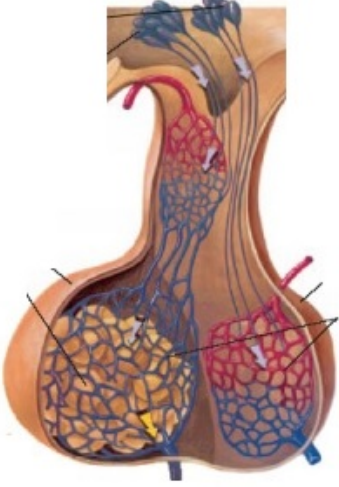
315


На рисунке изображена кость




- 1 атлант
- 2 эпистрофей**
- 3 коленная чашечка
- 4 клиновидная кость

1

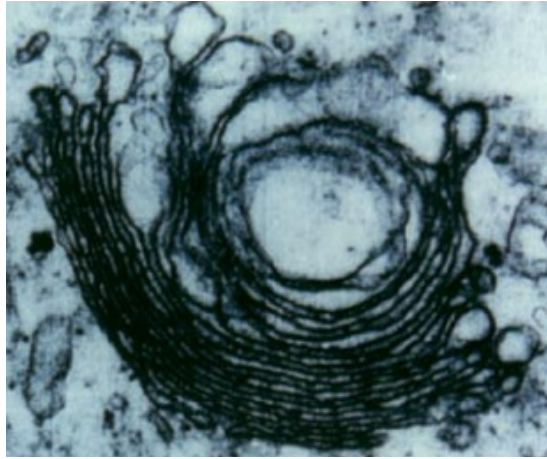
<p>316</p>	<p>Эндосимбионтами из перечисленных могут быть</p> <p>1 ресничные черви</p> <p>2 одноклеточные водоросли</p> <p>3 нематоды</p> <p>4 бактериофаги</p>	<p>1</p>
<p>317</p>	<p>На рисунке вы видите</p>  <p>1 альвеолу</p> <p>2 гипофиз</p> <p>3 эпифиз</p> <p>4 почечный каналец</p>	<p>1</p>
<p>318</p>	<p>Является опасным вредителем злаковых культур</p> <p>1 клоп-черепашка</p> <p>2 черно-рыжий пилильщик</p> <p>3 пещая кобылка</p> <p>4 майский хрущ</p>	<p>1</p>
<p>319</p>	<p>Изюбрь является подвидом</p> <p>1 кабарги</p> <p>2 лося</p> <p>3 косули</p> <p>4 благородного оленя</p>	<p>1</p>
<p>400</p>	<p>Относится к насекомоядным млекопитающим</p> <p>1 оцелот</p> <p>2 капибар</p> <p>3 тапир</p> <p>4 путорак</p>	<p>1</p>
<p>401</p>	<p>Относится к семейству сложноцветных</p> <p>1 шелковица</p> <p>2 крушина</p> <p>3 крапива</p> <p>4 календула</p>	<p>1</p>

<p>402</p>	<p>Суслик относится к семейству</p> <p>1 хомяковых</p> <p>2 беличьих</p> <p>3 мышинных</p> <p>4 соневых</p>	<p>1</p>
<p>403</p>	<p>На рисунке изображено насекомое</p>  <p>1 самка африканского муравья</p> <p>2 жук майка</p> <p>3 личинка жука</p> <p>4 бескрылая оса немка</p>	<p>1</p>
<p>404</p>	<p>Бактериальным заболеванием является</p> <p>1 корь</p> <p>2 гепатит</p> <p>3 бешенство</p> <p>4 сифилис</p>	<p>1</p>
<p>405</p>	<p>В Красную книгу России включен вид</p> <p>1 навозник весенний</p> <p>2 красотка-девушка</p> <p>3 хрущ мраморный</p> <p>4 аскалаф пестрый</p>	<p>1</p>
<p>406</p>	<p>НЕ относится к семейству аспидов</p> <p>1 кобра</p> <p>2 мамба</p> <p>3 тайпан</p> <p>4 полоз</p>	<p>1</p>
<p>407</p>	<p>Дышит при помощи легких</p> <p>1 лентец</p> <p>2 перловица</p> <p>3 крапивница</p> <p>4 ахатина</p>	<p>1</p>

<p>408</p>	<p>Нервная система - брюшная нервная цепочка, имеет место у</p> <p>1 ланцетника</p> <p>2 гарантула</p> <p>3 виноградной улитки</p> <p>4 планарии</p>	<p>1</p>
<p>409</p>	<p>К насекомым с неполным превращением относится</p> <p>1 златоглазка</p> <p>2 златогузка</p> <p>3 муравьиный лев</p> <p>4 сеноед</p>	<p>1</p>
<p>410</p>	<p>По вине человека перестал существовать вид</p> <p>1 майна</p> <p>2 дюгонь</p> <p>3 желтохохлый пингвин</p> <p>4 гуйя</p>	<p>1</p>
<p>411</p>	<p>К сельдевым рыбам относится</p> <p>1 белый амур</p> <p>2 верховка</p> <p>3 уклейка</p> <p>4 тюлька</p>	<p>1</p>
<p>412</p>	<p>Наиболее опасным для человека ядовитым растением является</p> <p>1 ландыш</p> <p>2 чемерица</p> <p>3 бодяг</p> <p>4 бересклет</p>	<p>1</p>
<p>413</p>	<p>На иллюстрации изображен гриб</p>  <p>1 дождевик</p> <p>2 "дедушкин табак"</p> <p>3 звездовик</p> <p>4 орляк</p>	<p>1</p>

414

На рисунке вы видите

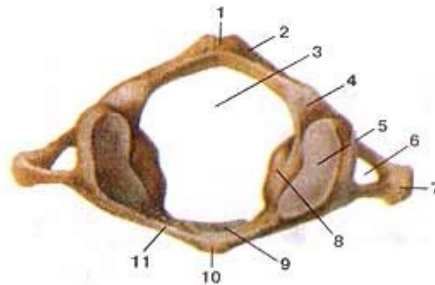


- 1 ядро
- 2 эндоплазматическую сеть
- 3 клеточный центр
- 4 аппарат Гольджи**

1

415

На рисунке изображена кость



- 1 эпистрофей
- 2 атлант**
- 3 стремячко
- 4 слезная

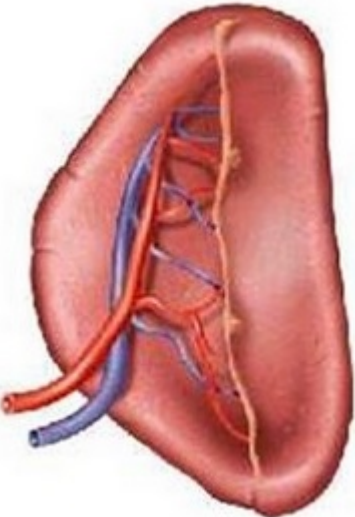
1

416

Эндосимбионтами из перечисленных могут быть

- 1 вирусы
- 2 бактериофаги
- 3 цианобактерии**
- 4 сосальщики

1

417	<p>На рисунке вы видите</p>  <p>1 надпочечник 2 почку 3 эпифиз 4 селезенку</p>	1
418	<p>Является опасным вредителем вредителем бобовых культур</p> <p>1 плодожорка 2 пилильщик 3 червец 4 майский хрущ</p>	1
419	<p>Марал является подвидом</p> <p>1 косули 2 благородного оленя 3 лося 4 пятнистого оленя</p>	1