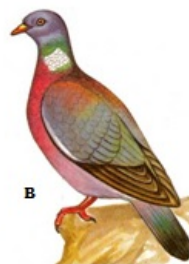


Межрегиональная олимпиада КФУ по биологии 11 класс
Интернет-тур
2015-2016 учебный год
(1 сессия)

100	<p>Истребленная человеком птица дронг обитала</p> <p>1 на острове Новая Гвинея</p> <p>2 на острове Маврикий</p> <p>3 в Австралии</p> <p>4 в Новой Зеландии</p>	1
101	<p>Ракоскорпионы появились в</p> <p>1 Кембрийский период</p> <p>2 Пермский период</p> <p>3 Силурийский период</p> <p>4 Девонский период</p>	1
102	<p>К сочным плодам относится</p> <p>1 Листовка</p> <p>2 Гесперидий</p> <p>3 Коробочка</p> <p>4 Крылатка</p>	1
103	<p>Родиной ананаса является</p> <p>1 Африка</p> <p>2 Юго-Восточная Азия</p> <p>3 Южная Америка</p> <p>4 Океания</p>	1
104	<p>Закон необратимости эволюции сформулировал</p> <p>1 Дарвин</p> <p>2 Кювье</p> <p>3 Долло</p> <p>4 Геккель</p>	1
105	<p>У кого из перечисленных видов женская гетерогаметность отсутствует?</p> <p>1 геккон</p> <p>2 кобра</p> <p>3 стерлядь</p> <p>4 голубь</p>	1
106	<p>Организм с генотипом ААВв дет следующие типы гамет</p> <p>1 А, В, в</p> <p>2 АВ, Ав</p> <p>3 АА, Вв</p> <p>4 А, А, В, в</p>	1

107

Не относится к отряду голубеобразных



- 1 а
- 2 б
- 3 в
- 4 г

1

108

В грудном отделе позвоночника человека

- 1 10 позвонков
- 2 11 позвонков
- 3 **12 позвонков**
- 4 14 позвонков

1

109

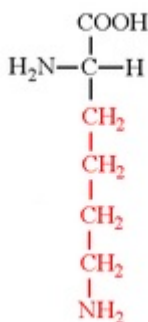
ДНК-содержащие вирусы проводят репликацию

- 1 **в ядре**
- 2 в цитоплазме
- 3 в рибосомах
- 4 в митохондриях

1

110

Вы видите формулу аминокислоты



- 1 пролин
- 2 глицин
- 3 лейцин
- 4 **лизин**

1


111

На рисунке вы видите



- 1 раковину моллюска
- 2 раковинную амёбу
- 3 **фораминиферу**
- 4 радиолярию

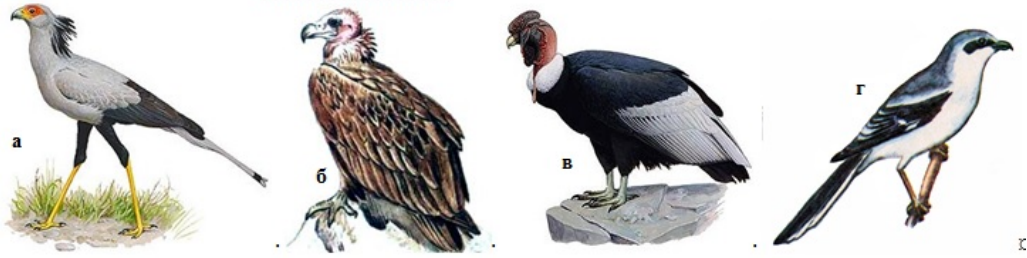
1

<p>112</p>	<p>Цикл Кребса также называют</p> <p>1 процесс преобразования неорганических веществ</p> <p>2 цикл синтеза алкоолойдов</p> <p>3 цикл трикарбоновых кислот</p> <p>4 биохимический цикл углерода</p>	<p>1</p>
<p>113</p>	<p>На территории Татарстана ранее обитал вид</p> <p>1 выдра</p> <p>2 ушастый ёж</p> <p>3 черная крыса</p> <p>4 степная гадюка</p>	<p>1</p>
<p>114</p>	<p>На картинке вы видите</p> <p>1 кедр</p> <p>2 баобаб</p> <p>3 сибирская сосна</p> <p>4 секвойя</p> 	<p>1</p>
<p>115</p>	<p>К оседлым видам птиц относится</p> <p>1 свиристель</p> <p>2 крачка</p> <p>3 галка</p> <p>4 орлан-белохвост</p>	<p>1</p>
<p>116</p>	<p>За эмоции в головном мозге отвечает</p> <p>1 правое полушарие</p> <p>2 левое полушарие</p> <p>3 средний мозг</p> <p>4 продолговатый мозг</p>	<p>1</p>
<p>117</p>	<p>Первым организованным в России заповедником является</p> <p>1 Астраханский</p> <p>2 Воронежский</p> <p>3 Баргузинский</p> <p>4 Галичья гора</p>	<p>1</p>
<p>118</p>	<p>Лейкоциты разрушаются главным образом в</p> <p>1 только печени</p> <p>2 печени и селезенке</p> <p>3 почках</p> <p>4 определенного места разрушения нет</p>	<p>1</p>

119	Веретено деления завершает образовываться в период 1 профазы 2 анафазы 3 метафазы 4 телофазы	1
200	Истребленная человеком птица странствующий голубь обитала в 1 Европе 2 Северной Америке 3 Южной Америке 4 Практически по всему Земному шару	1
201	Первые бесчелюстные позвоночные появились в 1 Девонский период 2 Ордовикский период 3 Кембрийский период 4 Юрский период	1
202	К сухим плодам относится 1 Листовка 2 Гесперидий 3 Гранатина 4 Костянка	1
203	Родиной арбуза является 1 Южная часть Африки 2 Южная часть Северной Америки 3 Центральная Азия 4 Юго-Восточная Азия	1
204	Закон зародышевого сходства сформулировал 1 Бер 2 Геккель 3 Дарвин 4 Мюллер	1
205	У кого из перечисленных видов женская гетерогаметность отсутствует? 1 варан 2 белуга 3 синица 4 питон	1
206	Организм с генотипом АаВВ дет следующие типы гамет 1 А, а, В, В 2 Аа, ВВ 3 АВ, аВ 4 А, а, В	1

207

Не относится к обряду соколообразных



- 1 а
- 2 б
- 3 в
- 4 г

1

208

В поясничном отделе позвоночника человека

- 1 5 позвонков
- 2 6 позвонков
- 3 7 позвонков
- 4 8 позвонков

1

209

РНК-содержащие вирусы проводят репликацию

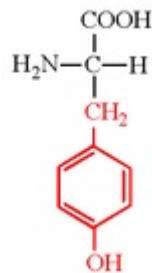
- 1 в ядре
- 2 в цитоплазме
- 3 в клеточном центре
- 4 в митохондриях

1

210

Вы видите формулы аминокислоты

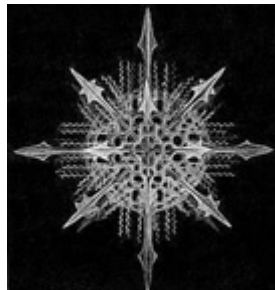
- 1 глутамин
- 2 серин
- 3 тирозин
- 4 фенилаланин



1

211

На картинке вы видите



- 1 фораминиферу
- 2 радиолярию
- 3 раковинную амёбу
- 4 солнечника

1

212	Цикл Кребса проходит в <ol style="list-style-type: none"> 1 цитоплазме 2 митохондриях 3 рибосомах 4 ядре 	1
213	На территории Татарстана ранее обитал вид <ol style="list-style-type: none"> 1 орешниковая сова 2 сова белая 3 квакша обыкновенная 4 подкаменщик 	1
214	На картинке вы видите <ol style="list-style-type: none"> 1 баобаб 2 кедр 3 акацию 4 эвкалипт 	1
		
215	К оседлым видам птиц относится <ol style="list-style-type: none"> 1 скворец 2 клёст 3 ястреб-перепелятник 4 кряква 	1
216	За аналитическое мышление в головном мозге отвечает <ol style="list-style-type: none"> 1 правое полушарие 2 левое полушарие 3 средний мозг 4 продолговатый мозг 	1
217	Первым организованным в СССР национальным парком является <ol style="list-style-type: none"> 1 Сочинский 2 Лосиный остров 3 Лахемаа 4 Кинозерский 	1
218	Эритроциты разрушаются главным образом в <ol style="list-style-type: none"> 1 только печени 2 печени и селезенке 3 почках 4 определенного места разрушения нет 	1
219	Хромосомы расходятся к полюсам клетки в период <ol style="list-style-type: none"> 1 профазы 2 метафазы 3 телофазы 4 анафазы 	1

Межрегиональная олимпиада КФУ по биологии 11 класс
Интернет-тур
2015-2016 учебный год
(2 сессия)

300	Самый маленький представитель псовых 1 писец 2 корсак 3 койот 4 фенек	1
301	Космополитом из перечисленных является 1 рябина 2 крапива 3 клен 4 ольха	1
302	Щитковые бесчелюстные позвоночные появились в 1 Кембрийский период 2 Пермский период 3 Силурийский период 4 Девонский период	1
303	Родиной дыни является 1 Эфиопия 2 Средняя и Малая Азия 3 Индонезия 4 Юго-Восточная Азия	1
304	Ведет оседлый образ жизни 1 адмирал 2 репейница 3 махаон 4 аполлон	1
305	Термин "бактерии" ввел 1 Кох 2 Эренберг 3 Шванн 4 Левенгук	1
306	Из бактерий могут быть многоклеточными 1 спирохеты 2 бациллы 3 актиномицеты 4 зеленые серобактерии	1

307

Не относится к однодольным

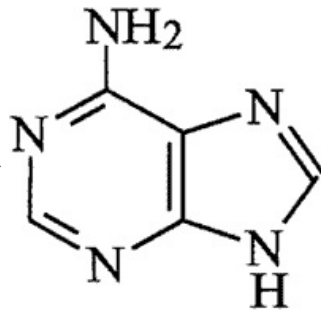


- 1 1
- 2 2
- 3 3
- 4 4

1

308

Перед вами формула нуклеотида



- 1 Аденина
- 2 Гуанина
- 3 Тимина
- 4 Цитозина

1

309

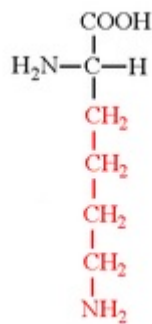
К факультативным синантропам относится

- 1 Домовая мышь
- 2 Рыжий таракан
- 3 Серая полевка
- 4 Фараонов муравей

1

310

Вы видите формулу аминокислоты



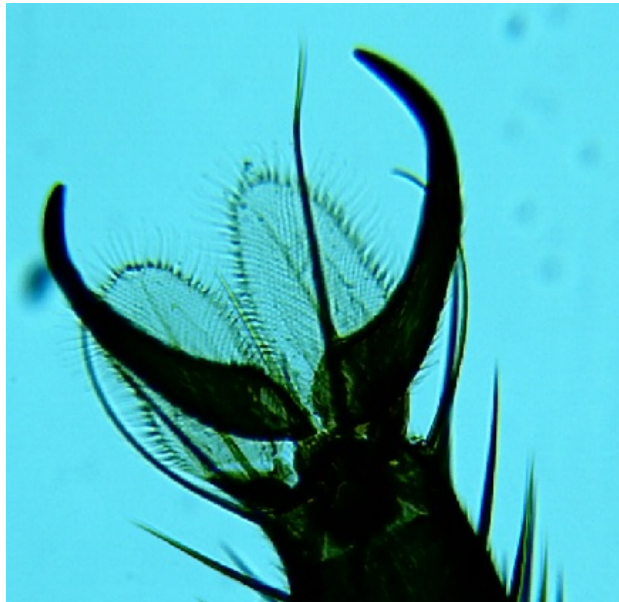
- 1 пролин
- 2 глицин
- 3 лейцин
- 4 лизин

1

[311](#)

На рисунке вы видите

- 1 Клещи уховертки
- 2 Педициллярию морской звезды
- 3 Конец лапки мухи**
- 4 Хелицеру паукообразного



1

[312](#)

Каратами называют семена

- 1 Акации
- 2 Рожкового дерева**
- 3 Фасоли
- 4 Сорты кукурузы

1

[313](#)

К видам-вселенцам Татарстана относится

- 1 Беззубка
- 2 Чехонь
- 3 Дрейсена**
- 4 Битиния

1

[314](#)

На картинке вы видите

- 1 Ондатра
- 2 Бобр
- 3 Нутрия**
- 4 Капибар



1


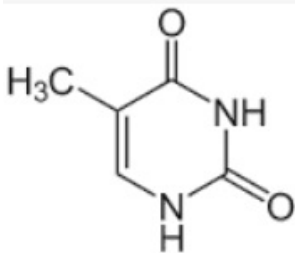
[315](#)

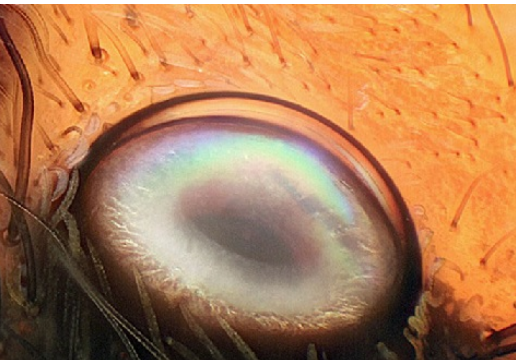

Наиболее развитым из данных видов является

- 1 Горилла
- 2 Питекантроп**
- 3 Австралопитек
- 4 Шимпанзе

1

316	<p>Нервный центр отвечающий за рвоту расположен</p> <ol style="list-style-type: none"> 1 спинном мозге 2 левом полушарии 3 среднем мозге 4 продолговатом мозге 	1
317	<p>Родиной серой крысы считается</p> <ol style="list-style-type: none"> 1 Центральная Африка 2 Средняя Азия 3 Средиземноморье 4 Восточная Азия 	1
318	<p>Имеет внекишечное пищеварение</p> <ol style="list-style-type: none"> 1 Личинка жука-плавунца 2 Личинка ручейника 3 Личинка златоглазки 4 Копр лунный 	1
319	<p>Для флегматика свойственна</p> <ol style="list-style-type: none"> 1 выдержанность 2 доверчивость 3 обидчивость 4 общительность 	1
400	<p>Самый маленький представитель парнокопытных</p> <ol style="list-style-type: none"> 1 пекарри 2 кабарга 3 малый оленёк 4 карликовая свинья 	1
401	<p>Космополитом из перечисленных является</p> <ol style="list-style-type: none"> 1 Болотная сова 2 Коршун черный 3 Соловей 4 Куропатка 	1
402	<p>Аммониты появились в</p> <ol style="list-style-type: none"> 1 Кембрийский период 2 Пермский период 3 Силурийский период 4 Девонский период 	1
403	<p>Родиной огурца обыкновенного является</p> <ol style="list-style-type: none"> 1 Южная Африка 2 Северная Африка 3 Восточный Китай 4 Индия 	1

<p>404</p>	<p>Ведет оседлый образ жизни</p> <p>1 поликсена 2 подалий 3 адмирал 4 ленточник тополеый</p>	<p>1</p>
<p>405</p>	<p>Утверждения, относительно болезнетворных микроорганизмов впервые привел</p> <p>1 Кох 2 Эренберг 3 Гук 4 Ивановский</p>	<p>1</p>
<p>406</p>	<p>Из бактерий могут быть многоклеточными</p> <p>1 цианобактерии 2 бациллы 3 спирохеты 4 зеленые серобактерии</p>	<p>1</p>
<p>407</p> <p>Не относится к однодольным</p>	 <p>1 1 2 2 3 3 4 4</p>	<p>1</p>
<p>408</p>	<p>Перед вами формула аминокислоты</p> $ \begin{array}{c} \text{COOH} \\ \\ \text{H}_2\text{N}-\text{C}-\text{H} \\ \\ \text{CH}_2 \\ \\ \text{COOH} \end{array} $ <p>1 аспарагиновой 2 глутаминовой 3 треонина 4 триптофана</p>	<p>1</p>
<p>409</p>	<p>Перед вами формула нуклеотида</p>  <p>1 Аденина 2 Гуанина 3 Тимина 4 Цитозина</p>	<p>1</p>

<p>410</p>	<p>К облигатным синантропам относится</p> <ol style="list-style-type: none"> 1 Светлый хорь 2 Белая трясогузка 3 Серая полевка 4 Фараонов муравей 	<p>1</p>	
<p>411</p>	<p>На картинке вы видите</p> <ol style="list-style-type: none"> 1 Выпуклую сенсиллу насекомого 2 Медузу 3 Глаз паука 4 Раковину моллюска 		<p>1</p>
<p>412</p>	<p>Кедровыми орешками называют</p> <ol style="list-style-type: none"> 1 Семена ливанского кедра 2 Семена сибирской сосны 3 Семена сибирского кедра 4 Семена средиземноморской сосны 	<p>1</p>	
<p>413</p>	<p>К видам-вселенцам Татарстана относится</p> <ol style="list-style-type: none"> 1 Узкопалый рак 2 Перловица 3 Жерех 4 Аплекса 	<p>1</p>	
<p>414</p>	<p>На картинке вы видите</p>		<p>1</p>
<p>415</p>	<p>Наиболее развитым из данных видов является</p> <ol style="list-style-type: none"> 1 Питекантроп 2 Австралопитек 3 Синантроп 4 Шимпанзе 	<p>1</p>	

<p>416</p>	<p>Центр отвечающий за чихание находится в</p> <p>1 левом полушарии</p> <p>2 среднем мозге</p> <p>3 продолговатом мозге</p> <p>4 мосте</p>	<p>1</p>
<p>417</p>	<p>Родиной сизого голубя считается</p> <p>1 Центральная Африка</p> <p>2 Европа</p> <p>3 Средиземноморье</p> <p>4 Восточная Азия</p>	<p>1</p>
<p>418</p>	<p>Имеет внекишечное пищеварение</p> <p>1 Личинка вислокрылки</p> <p>2 Личинка хруща</p> <p>3 Личинка пухоеда</p> <p>4 Личинка падальной мухи</p>	<p>1</p>
<p>419</p>	<p>Для меланхолика свойственна</p> <p>1 выдержанность</p> <p>2 доверчивость</p> <p>3 обидчивость</p> <p>4 общительность</p>	<p>1</p>