

10 класс

Вариант 1

1. Артериальная кровь не течет по
 - а) аорте
 - б) легочной вене
 - в) легочной артерии**
 - г) сонной артерии
2. К неподвижному типу соединения костей относится
 - а) коленный сустав
 - б) локтевой сустав
 - в) костный шов**
 - г) соединение поясничных позвонков
3. К перелетным птицам относится
 - а) крапивник**
 - б) свиристель
 - в) снегирь
 - г) лазоревка
4. Назовите самую большую железу человеческого организма?
 - а) печень**
 - б) щитовидная железа
 - в) вилочковая железа
 - г) поджелудочная железа
5. Основоположником военно-полевой хирургии в России был
 - а) Павлов И.П.
 - б) Мечников И.И.
 - в) Парин В.В.
 - г) Пирогов Н.И.**
6. К непарным костям черепа относится
 - а) носовая**
 - б) теменная
 - в) височная
 - г) скуловая
7. Из перечисленных организмов не является мхом
 - а) кукушкин лен
 - б) олений мох**
 - в) сфагнум
 - г) риччия
8. В состав ядрышка ядра клетки входят
 - а) ДНК и белок
 - б) митохондрии и РНК
 - в) РНК и белок**
 - г) ДНК и РНК
9. Гемолимфа течет по кровеносной системе
 - а) Кольчатых червей
 - б) Ланцетника
 - в) Моллюсков
 - г) Насекомых**

10. Темноволосый мужчина, родители которого имели рыжие волосы, женится на рыжеволосой женщине, у отца которой волосы были темные, а у матери – рыжие. Какова вероятность рождения в этой семье темноволосых детей, и какой признак является доминантным?

- а) 50 % (темные волосы доминируют)
- б) 0 % (рыжие волосы доминируют).
- в) 25 % (темные волосы доминируют).
- г) 50 % (рыжие волосы доминируют).

11. Какой триплет не кодирует аминокислоту?

- а) УГА
- б) УГГ
- в) УАУ
- г) УУА

12. Партеногенезом размножается

- а) голубянка Икар
- б) аполлон
- в) комнатная муха
- г) шершень

13. В Красную книгу РФ включен вид

- а) жужелица фиолетовая
- б) восковик отшельник
- в) скакун лесной
- г) красотел бронзовый

14. Родиной какао является

- а) Центральная Америка
- б) Южная Азия
- в) Северо-Восточная Африка
- г) Южная Америка

15. Образуют споры

- а) Радиолярия
- б) Стилоникия
- в) Фораминифера
- г) Малярийный плазмодий

16. При недостатке витамина С возникает

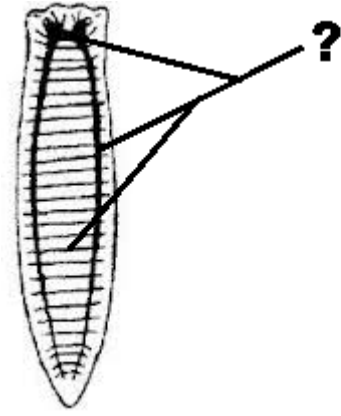
- а) диабет
- б) куриная слепота
- в) бери-бери
- г) цинга

17. Верхний слой кожи человека называется

- а) дерма
- б) клетчатка
- в) эпидермис
- г) гиподерма

18. На рисунке плоского червя отмечена система органов -

- а) пищеварительная
- б) нервная**
- в) выделительная
- г) мышечная



19. При заболевании дифтерией, чтобы быстро оказать помощь больному вводят

- а) антибиотики
- б) сыворотку**
- в) прививку
- г) витамин С

20. Бинарную систему латинских названий ввел

- а) Ламарк
- б) Линей**
- в) Дарвин
- г) Кювье

Вариант 2

1. Венозная кровь не течет по

- а) воротной вене
- б) легочной артерии
- в) легочной вене**
- г) нижней полой вене

2. К подвижному типу соединения костей относится

- а) костный шов
- б) локтевой сустав**
- в) соединение крестцовых позвонков
- г) соединение поясничных позвонков

3. К перелетным птицам относится

- а) кедровка
- б) снегирь
- в) сойка
- г) иволга**

4. К железам внутренней секреции относится

- а) слюнная железа
- б) потовая железа
- в) печень
- г) эпифиз**

5. Нобелевскую премию в области физиологии и медицины получил

- а) Мечников И.И.**
- б) Пирогов Н. И.
- в) Парин В.В.
- г) Сеченов И.М.

6. К непарным костям черепа относится

- а) теменная
- б) скуловая
- в) височная
- г) **затылочная**

7. Из перечисленных организмов не относится к папоротникообразным

- а) хвощ
- б) плаун
- в) асплениум
- г) **сфагнум**

8. Собственную ДНК имеют

- а) рибосомы
- б) **митохондрии**
- в) лизосомы
- г) аппарат Гольджи

9. Кровеносная система незамкнутого типа имеет место у

- а) Пиявок
- б) **Пауков**
- в) Моллюсков
- г) Ланцетника

10. Мужчина с прямыми волосами, родители которого имели волнистые волосы, женится на женщине с волнистыми волосами, у отца которой волосы были прямые, а у матери – волнистые. Какова вероятность рождения в этой семье детей с прямыми волосами, и какой признак является доминантным?

- а) 50 % (прямые волосы доминируют)
- б) **50 % (волнистые волосы доминируют).**
- в) 25 % (прямые волосы доминируют).
- г) 0 % (волнистые волосы доминируют).

11. Какой триплет не кодирует аминокислоту?

- а) УТА
- б) **УАГ**
- в) АУУ
- г) УГГ

12. Партеногенезом размножается

- а) махаон
- б) **шмель**
- в) итальянская саранча
- г) таракан

13. В Красную книгу РФ включен вид

- а) **мнемозина**
- б) поликсена
- в) жук-носорог
- г) скакун германский

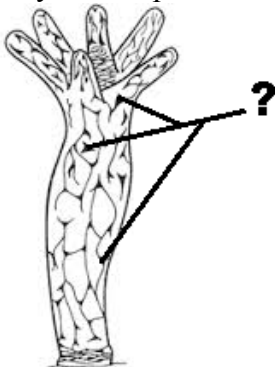
14. Родиной сои является
- а) Центральная Америка
 - б) Южная Азия
 - в) Северо-Восточная Африка
 - г) Восточная Азия

15. Спорами размножается
- а) Сувойка
 - б) Радиолярия.
 - в) Фораминифера
 - г) Грегарина

16. При недостатке витамина А возникает
- а) диабет
 - б) куриная слепота
 - в) бери-бери
 - г) цинга

17. Второй слой кожи человека называется
- а) дерма
 - б) клетчатка
 - в) эпидермис
 - г) гиподерма

18. На рисунке гидры отмечена система органов -



- а) пищеварительная
 - б) нервная
 - в) выделительная
 - г) мышечная
19. Для профилактики заболевания человеку вводят
- а) антибиотики
 - б) сыворотку
 - в) прививку
 - г) витамин А
20. Первым изложил идеи эволюции живой природы
- а) Ламарк
 - б) Ломоносов
 - в) Дарвин
 - г) Линей

Вариант 3

1. Сколько энергии создаваемой работой сердца затрачивается на проталкивание крови по сосудам
 - а) До 90%
 - б) До 85%
 - в) До 80%
 - г) До 75%

2. Между правым предсердием и правым желудочком находится
 - а) Одностворчатый клапан
 - б) Двустворчатый клапан
 - в) Трехстворчатый клапан
 - г) Четырехстворчатый клапан

3. К перелетным птицам не относится
 - а) зарянка
 - б) ястреб перепелятник
 - в) поползень
 - г) зяблик

4. У птиц имеет место
 - а) Потовая железа
 - б) Копчиковая железа
 - в) Шейная железа
 - г) Грудная железа

5. Атлант – это
 - а) Первый шейный позвонок
 - б) Второй шейный позвонок
 - в) Третий шейный позвонок
 - г) Первый грудной пзвонок

6. Закон корреляции сформулировал
 - а) Дарвин
 - б) Ламарк
 - в) Кювье
 - г) Северцев

7. Стрекательные клетки кишечнорастных могут встречаться в покровной ткани у
 - а) Многощетинковых червей
 - б) Ресничных червей
 - в) Круглых червей
 - г) Двустворчатых моллюсков

8. Чередование полового и бесполого поколений называется
 - а) Педогенез
 - б) Метагенез
 - в) Гиперметаморфоз
 - г) Неотения

9. Являются вторичноротыми
 - а) насекомые
 - б) мшанки
 - в) немертины
 - г) многощетинковые черви

10. Определите число типов гамет у организма с генотипом AaBBcc

- а) 3
- б) 4
- в) 5
- г) 6

11. Какой триплет и-РНК соответствует кодовому триплету т-РНК УАЦ?

- а) АУГ
- б) ГУА
- в) ЦГА
- г) АУЦ

12. Метагенез встречается у

- а) Змей
- б) Сцифоидных медуз
- в) Пчел
- г) Шмелей

13. В Красную книгу МСОП включен вид

- а) кутора
- б) выхухоль
- в) ушастый еж
- г) белозубка

14. В Красную книгу МСОП включен вид

- а) дрофа
- б) неясыть длиннохвостая
- в) дятел зеленый
- г) ремез

15. На рисунке изображена кость -

- а) клиновидная
- б) наковальня
- в) молоточек
- г) чашечка



16. На рисунке изображена кость -

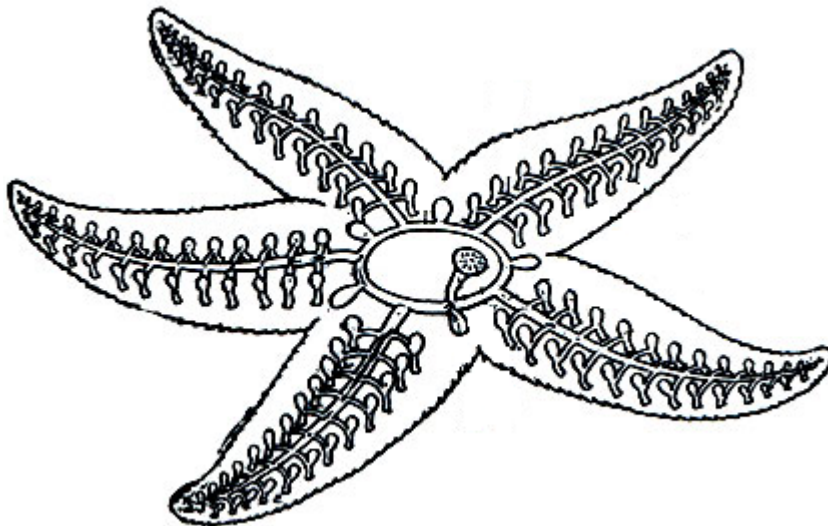
- а) слезная
- б) подъязычная
- в) скуловая
- г) небная



17. Кньюгация имеет место у

- а) стилонихии
- б) радиолярии
- в) фораминиферы
- г) вольвокса

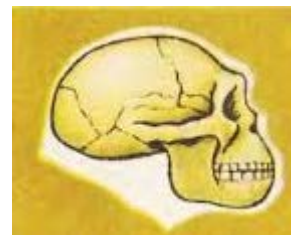
18. На рисунке изображена система органов -



- а) кровеносная
- б) нервная
- в) выделительная
- г) **амбулакральная**

19. На рисунке изображен череп

- а) неандертальца
- б) **питекантропа**
- в) синантропа
- г) кроманьонца



20. Тип пластинчатые описал

- а) Левингук
- б) **Шульце**
- в) Шван
- г) Бэр

Вариант 4

21. В аорте скорость движения крови равна

- а) б) 0 см/с
- б) б) 0-в) 0 см/с
- в) б) 5-г) 0 см/с
- г) в) **0-50 см/с**

22. Между левым предсердием и левым желудочком находится

- а) Одностворчатый клапан
- б) **Двустворчатый клапан**
- в) Трехстворчатый клапан
- г) Четырехстворчатый клапан

23. К перелетным птицам не относится

- а) **клест**
- б) жаворонок
- в) вальдшнеп
- г) стриж

24. У млекопитающих отсутствует
- а) сальная железа
 - б) млечная железа
 - в) мускусная железа
 - г) **копчиковая железа**
25. Эпистрофей – это
- а) Первый шейный позвонок
 - б) **Второй шейный позвонок**
 - в) Третий шейный позвонок
 - г) Первый грудной позвонок
26. Закон необратимости эволюции сформулировал
- а) Дарвин
 - б) Ламарк
 - в) **Долло**
 - г) Фабр
27. Стрекательные клетки кишечнорастворных могут встречаться в покровной ткани у
- а) **Голожаберных моллюсков**
 - б) Головоногих моллюсков
 - в) Иголокожих
 - г) Двустворчатых моллюсков
28. Размножение на личиночной стадии называется
- а) Метагенез
 - б) **Педогенез**
 - в) Неотения
 - г) Гиперметаморфоз
29. Являются вторичноротыми
- а) Пиявки
 - б) Немертины
 - в) **Погонофоры**
 - г) Хелицеровые
30. Определите число типов гамет у организма с генотипом $AaBbX^dY$
- а) 3
 - б) 4
 - в) 6
 - г) **8**
31. Какой триплет и-РНК соответствует кодовому триплету т-РНК АГЦ?
- а) АГЦ
 - б) ЦАГ
 - в) УАГ
 - г) **УЦГ**
32. Метагенез встречается у
- а) бабочек
 - б) черепах
 - в) **гидроидных**
 - г) мух

33. В Красную книгу МСОП включен вид

- а) горностай
- б) куница каменная
- в) **выдра**
- г) летяга

34. В Красную книгу МСОП включен вид

- а) кулик-сорока
- б) **стрепет**
- в) кедровка
- г) неясыть серая



35. На рисунке изображена кость -

- а) **Наковальня**
- б) Молоточек
- в) Чашечка
- г) Стремечко



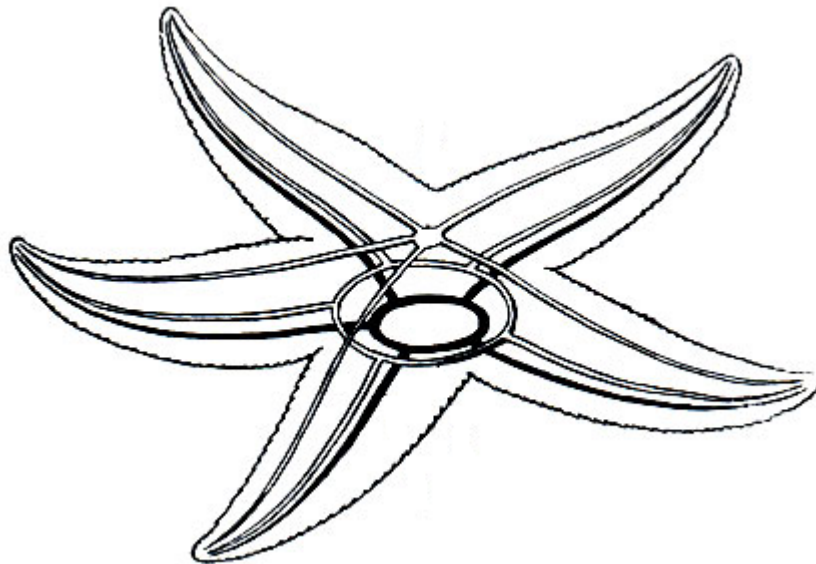
36. На рисунке изображена кость -

- а) слезная
- б) подъязычная
- в) **скуловая**
- г) небная

37. Кныюгация имеет место у

- а) Солнечника
- б) Лабиринтоморфы
- в) **Сувойки**
- г) Грегарины

38. На рисунке изображена система органов -



- а) нервная
- б) выделительная
- в) амбулакральная
- г) мышечная



39. На рисунке изображен череп

- а) неандертальца
- б) питекантропа
- в) синантропа
- г) кроманьонца

40. Погонофор открыл

- а) Иванов
- б) Васильев
- в) Шван
- г) Бэр