

XX МЕЖРЕГИОНАЛЬНЫЙ ЭКОНОМИЧЕСКИЙ ФЕСТИВАЛЬ ШКОЛЬНИКОВ

«СИБИРИАДА. ШАГ В МЕЧТУ». 2012-2013 год

Олимпиада по экономике для учащихся 8-9-х классов

І ОТБОРОЧНЫЙ Т У Р

Время выполнения теста 60 минут

Раздел І. Тест 1.

Включает 10 вопросов типа «Да/Нет». Они представляют собой высказывание, которое участник олимпиады должен оценить: верно – «Да», неверно – «Нет». «Цена» каждого вопроса – 1 балл. Всего 10 баллов.

Раздел ІІ. Тест 2.

Этот раздел содержит 15 вопросов, каждый из которых содержит только один вариант ответа. Нужно выбрать единственно верный ответ. Каждый ответ оценивается в 2 балла. Всего - 30 баллов.

Раздел ІІІ. Тест 3.

Этот раздел содержит 5 вопросов, каждый из которых содержит несколько вариантов ответов. Нужно выбрать все верные ответы. Каждый ответ оценивается в 3 балла. Всего - 15 баллов.

Тест 1.

- 1) Эмиссию денег в РФ монопольно осуществляет Министерство экономического развития РФ
 1. Да
 2. Нет
- 2) К трудоспособным относятся граждане не моложе 18 лет
 1. Да
 2. Нет
- 3) Государственный бюджет становится дефицитным, если государственные расходы превышают доходы
 1. Да
 2. Нет
- 4) Если на рынке продано товаров меньше равновесного количества, можно утверждать, что цена выше равновесной
 1. Да
 2. Нет
- 5) Покупка акций связана с риском, а покупка облигаций не несет риска
 1. Да
 2. Нет
- 6) Ограниченность ресурсов - это проблема с которой сталкиваются все люди, фирмы и государства
 1. Да
 2. Нет
- 7) Государственное вмешательство в работу рыночной экономики связано только с необходимостью сбора налогов
 1. Да
 2. Нет
- 8) Если цена упала на 5%, а объем продаж изменился на 9%, а цена изменилась на 5%, то выручка фирмы увеличилась на 3,55%
 1. Да
 2. Нет
- 9) Рост цены бензина будет иметь для экономики страны более значительные инфляционные последствия, чем рост цен на цемент
 1. Да
 2. Нет
- 10) Целью домашних хозяйств является максимизация прибыли
 1. Да
 2. Нет

Тест 2.

11) По окончании 2-го года на счете клиента банка находится сумма 13 200 руб. Начисление процентов в банке происходило по схеме простого процента в конце каждого квартала по ставке 16 % годовых.

Первоначальная сумма вклада составляла:

- 1) 9 000 руб. **2) 10 000 руб.** 3) 11 000 руб. 4) 12 000 руб. 5) нет верного ответа

12) Внешний государственный долг - это...

- 1) долг правительства правительствам других стран
2) долг правительства международным организациям
3) долг правительства зарубежным банкам
4) долг правительства зарубежным контрагентам
5) дефицит платежного баланса

13) Сдвиг кривой спроса на товар влево может быть вызван:

- 1) ростом цен на товары-заменители
2) внедрением нанотехнологий в производство товара
3) увеличением налога на добавленную стоимость
4) ростом цены данного блага
5) ростом доходов покупателей

14) Спрос на товар фирмы X описывался функцией $Q_d=120-5P$. В результате проведения успешной рекламной акции спрос на товар фирмы А заметно вырос. Новая функция спроса может иметь вид:

- 1) $Q_d=5P-125$ 2) $Q_d=150-10P$ **3) $Q_d=180-7,5P$** 4) $Q_d=100-4P$ 5) нет верного ответа

15) Семья Перепелкиных 75% своего месячного дохода расходует на потребление, а сбережения семьи в месяц составляют 7500 руб. Это значит, что месячный доход семьи Ивановых равен:

- 1) 13125 руб 2) 20625 руб 3) 22500 руб **4) 30000 руб** 5) 33000 руб

16) Если 1 апреля продавцы мороженого решили пошутить и повысили на 5 рублей цены на любое мороженое, то графически это будет отражено:

- 1) сдвигом кривой спроса вправо **2) сдвигом кривой предложения влево**
2) сдвигом кривой предложения вправо 4) изменением угла наклона кривой спроса.
5) сдвигом кривой спроса влево, а кривой предложения вправо

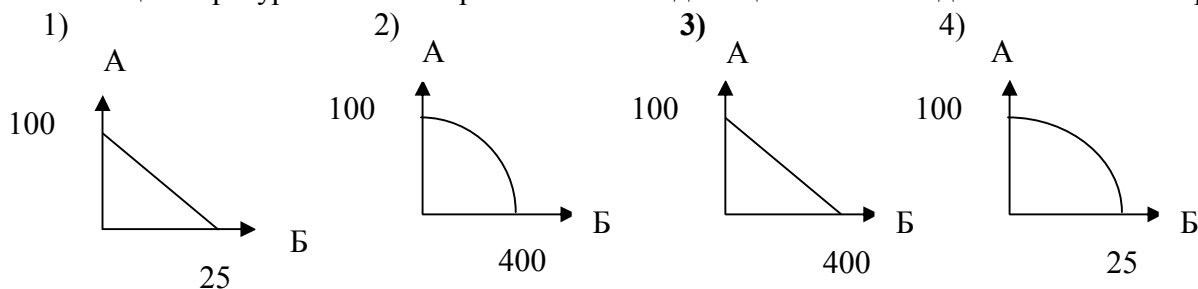
17) Половина населения страны получает $\frac{2}{5}$ доходов общества. Вычислите индекс Джини ...

- 1) 0,6 2) 0,5 3) 0,4 4) 0,2 **5) 0,1**

18) К труду как фактору производства можно отнести:

- 1) Повара школьной столовой
2) Выпускницу колледжа связи, посещающую курсы подготовки бухгалтеров, т.к. она не смогла найти работу по специальности
3) Работника транспортной сферы, который болеет уже второй месяц
4) Молодую мать, находящуюся в отпуске по уходу за 5-ти месячным ребенком
5) Верно все вышеперечисленное

19) При производстве каждой единицы продукта А недополучается 4 единицы продукта Б. Из имеющихся ресурсов можно произвести 100 единиц А. Какой вид имеет КПВ в координатах А - Б:



- 5) нет верного ответа

20) Отказавшись от работы референтом, с оплатой 18000 рублей в месяц или переводчиком в библиотеке, с оплатой 25000 рублей в месяц, Ирина пошла на 4-х месячные курсы синхронного перевода, стоимость которых 1000 рублей в месяц. Каковы альтернативные издержки ее решения:

- 1) 25000 руб 2) 100000 руб 3) 43000 руб 4) 29000 руб 5) **104000 руб**

21) Кривая спроса на труд, предъявляемого производителями йогурта, скорее всего, сдвинется влево, если:

1) цены на молоко возрастут

- 2) клинические исследования подтвердят пользу йогуртов для здоровья
3) цены на йогурт возрастут
4) заработная плата рабочих занятых в производстве йогуртов вырастет
5) производители йогуртов усовершенствуют технологию их производства

22) В экономические функции государства НЕ входит:

- 1) финансирование производства общественных благ
2) сглаживания степени неравенства в распределении доходов
3) контроль за проведение выборов в Госдуму
4) контроль деятельности монополий на рынке
5) продажа лицензий на "загрязнение окружающей среды"

23) За полгода цены на бензин в России выросли на 10,5%. В экономической теории это высказывание можно отнести к:

- 1) мировой экономике 2) макроэкономике **3) микроэкономике**
4) институциональной экономике 5) экономике управления предприятием

24) одним из основных вопросов экономики является вопрос:

- 1) как можно заработать деньги? 2) как максимизировать прибыль? 3) кто виноват?
3) как распределять ограниченное благо? 4) как сохранить сбережения от инфляции?

25) Производить товары с наименьшими затратами в рыночной экономике предпринимателей побуждает:

- 1) чувство гражданского долга
2) желание получить наибольшую прибыль
3) понимание того, что ресурсы ограничены, поэтому их надо экономить
4) штрафные санкции государства за расточительное использование ресурсов
5) верно все перечисленное

Тест 3.

26) У фермера три поля площадью 30, 10 и 50 га. Урожайность кукурузы и гречихи на этих полях равны 4 т/га и 3т/га на первом, 5т/га и 3т/га на втором, 3 т/га и 3 т/га на третьем поле.

- 1) альтернативная стоимость выращивания первой тонны кукурузы равна 0,6 т гречихи**
2) альтернативная стоимость выращивания первых 100 тонн гречихи равна 100 тонн кукурузы
3) второе поле имеет сравнительное преимущество в выращивании гречихи
4) альтернативная стоимость выращивания 200-й тонны гречихи равна 4/3 тонны кукурузы
5) альтернативная стоимость выращивания 320 тонн кукурузы равна 270 тонн гречихи

27) В каких случаях слово "спрос" следует заменить выражением "величина спроса":

- 1) после серии террористических актов в США спрос на авиабилеты снизился
2) рост доходов работников бюджетной сферы привел к снижению спроса на проезд в общественном транспорте
3) рост цен на электроэнергию привел к снижению спроса на электрообогреватели
4) рост предложения велосипедов привел к снижению цены на них, в результате спрос на велосипеды вырос
5) рост стоимости стрижки собак привел к снижению спроса на услуги собачьих парикмахеров.

28) Светофоры являются:

- 1) свободными благами **2) экономическими благами** 3) частными благами
4) общественными благами 5) неэкономическими благами

29) На рынке товара X только две группы покупателей, их функции спроса заданы: $Qd1 = 28 - 4P$ и

$$Qd_2 = 12 - 2P.$$

1) Рыночный спрос будет задан функцией $Qd = 40 - 6P$

2) Покупатели приобретут 5 единиц товара при цене 6 рублей

3) При цене 4 рубля покупатели первой группы приобретут 12 единиц товара, а покупатели второй группы только 4 единицы

4) При цене выше 6 рублей готовы покупать товар только покупатели первой группы

5) При цене выше 6 рублей готовы покупать товар только покупатели второй группы

30) Спрос жителей города на товар А описывается уравнением $Qd = 80 - 2P$, если правительство решило закупить 15 тонн по цене 25 рублей, то, как это скажется на рыночном спросе?

1) при цене $40 < P \leq 25$ рыночный спрос не изменится

2) при цене $P \leq 25$ рыночный спрос $Qd = 95 - 2P$

3) рыночный спрос будет задан функцией $Qd = 95 - 2P$

4) при цене 24 рубля правительство закупит 47 тонны товара А

5) при цене 24 рубля жители готовы купить 32 тонны товара А