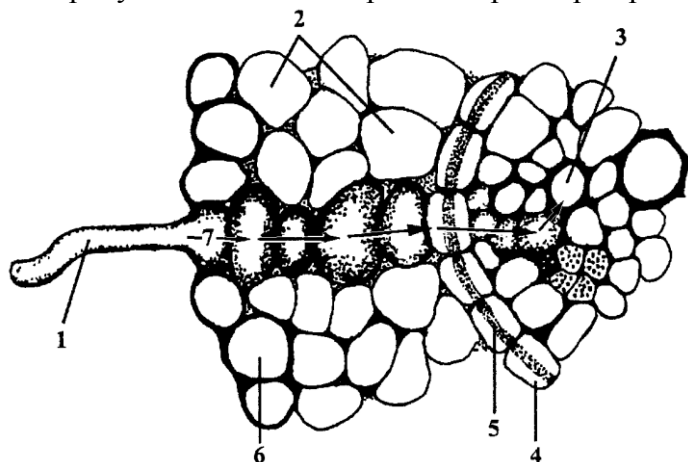


ЗАДАНИЯ ЗАКЛЮЧИТЕЛЬНОГО ТУРА ОЛИМПИАДЫ «ПОКОРИ ВОРОБЬЁВЫ ГОРЫ-2012» ДЛЯ 5-9 КЛАССОВ

1. На рисунке показан поперечный срез корня растения. Что обозначено цифрами 1-6?

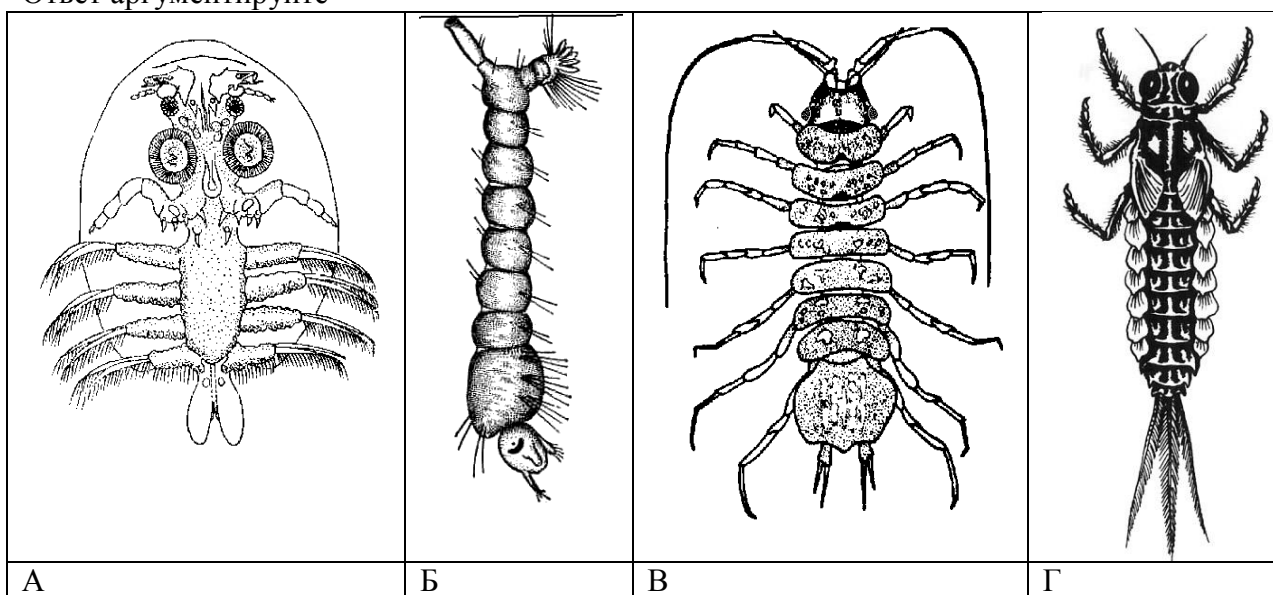


2. В почвенных пробах, взятых в различных кварталах леса, обнаружилось следующее соотношение животных (табл. 1).

Группа организмов	Проба №1	Проба №2
Дождевые черви	8	0
паукообразные	12	34
мокрицы	25	0
жужелицы	6	13
Личинки жужелиц	8	1
Личинки муравьиного льва	0	2
муравьи	1	25

Какой вывод можно сделать о почве и особенностях экосистем в местах взятия проб?

3. Какие из этих водных животных относятся к насекомым, а какие – к ракообразным?
Ответ аргументируйте



4. У одного из видов сосальщиков промежуточным хозяином является литоральный* двусторчатый моллюск. Сосальщики вызывают у моллюсков аномалии в строении зубов

замка и изменяют поведение моллюсков. Здоровый моллюск зарывается на несколько сантиметров в грунт. Моллюск, заражённый сосальщиками, держится практически на поверхности грунта. Предположите, кто является окончательным хозяином для этого сосальщика, и обоснуйте своё мнение.

*Литораль – приливо-отливная зона

5. Сколько (в среднем) раз каждый эритроцит попадает в сердце за 1 час? Приведите расчеты.