



**Межрегиональная олимпиада школьников  
«Высшая проба»**

**2015-2016 учебный год**

**МАТЕРИАЛЫ ЗАДАНИЙ ОТБОРОЧНОГО И  
ЗАКЛЮЧИТЕЛЬНОГО ЭТАПОВ ОЛИМПИАДЫ,  
ОТВЕТЫ НА ЗАДАНИЯ ЗАКЛЮЧИТЕЛЬНОГО ЭТАПА**

**ЗАДАНИЯ ЗАКЛЮЧИТЕЛЬНОГО  
ЭТАПА  
ДИЗАЙН**

**Время выполнения заданий: 180 минут**

**Пишите в бланках ответов разборчиво. Кроме ответов на вопросы в работе не должно быть никаких пометок. При отсутствии ответа ставьте прочерк (Максимальное количество баллов – 100)**

**Часть I (16 баллов)**

**Дайте развернутый ответ на вопрос (не более 5 предложений):**

**I.1.** В чем принципиальное различие в трактовке образа человека в искусстве Древнего Египта и Древней Греции?

*(Максимум 4 балла)*

**I.2.** Какую роль играла греческая ордерная система в архитектуре Древнего Рима?

*(Максимум 4 балла)*

**Запишите правильные ответы:**

**I.3.** Назовите четыре живописных шедевра эпохи Возрождения, укажите их авторов.

*(Максимум 4 балла)*

**I.4.** Назовите четырех русских художников-передвижников.

*(Максимум 4 балла)*

**Часть II (24 балла)**

**Запишите правильный ответ:**

**II.1.** Как называется архитектурный шедевр, реконструкция которого представлена на данной фотографии?

*(Максимум 3 балла)*



II.2. К какому стилю относится данная постройка?  
(Максимум 3 балла)



П.3. Кто автор данной фрески?  
(Максимум 3 балла)



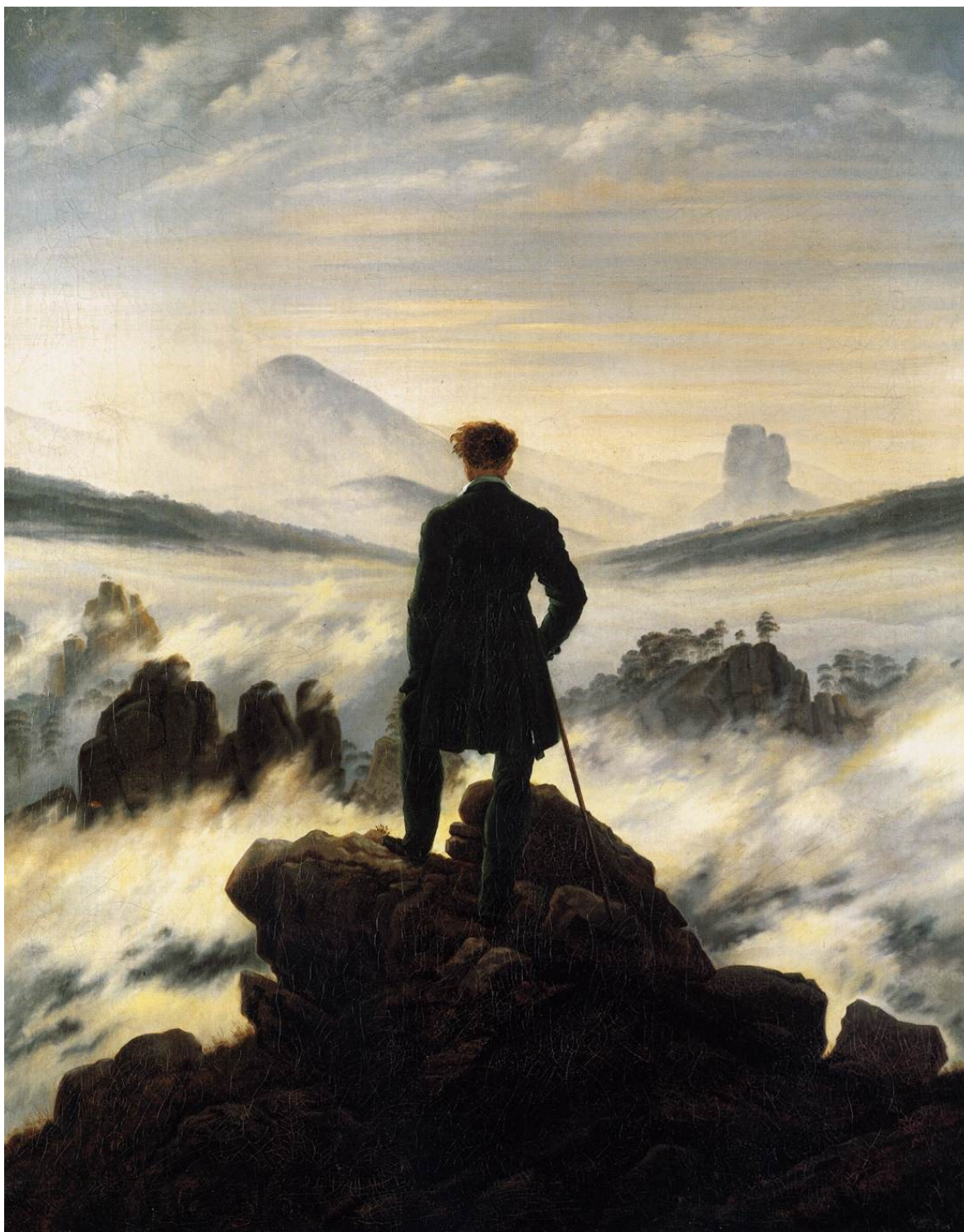
П.4. В какой стране была написана эта картина?  
(Максимум 3 балла)



II.5. Кто автор данного портрета?  
(Максимум 3 балла)



П.6. К какому художественному направлению относится данная картина?  
(Максимум 3 балла)





II.7. В каком стиле решен интерьер данного особняка?



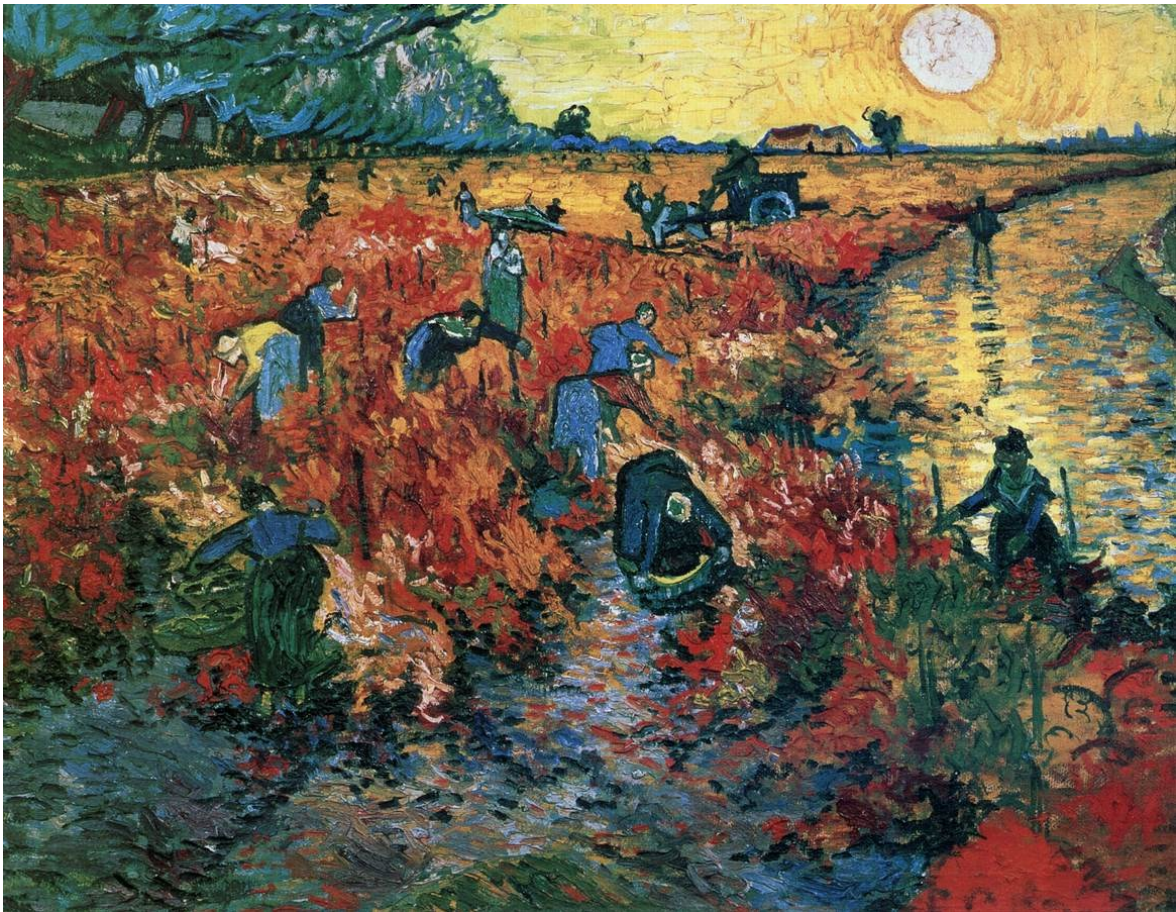
П.8. Какой художник-сюрреалист является автором данной картины?



**Часть III (60 баллов).**

**Напишите эссе на заданную тему (не менее 250 слов):**  
*(Максимум 60 баллов)*

**III.1.** Выберите одну из предложенных картин и проанализируйте ее, указывая на индивидуальные особенности произведения, стиль автора и характерные черты эпохи. Выскажите свое отношение к данному полотну.



**а.** Винсент ван Гог. «Красные виноградники в Арле». 1888.



6. Валентин Александрович Серов. «Портрет М.Н. Ермоловой». 1905.



в. Филипп Андреевич Малявин. «Вихрь». 1906.



г. Пабло Пикассо. «Герника». 1937.