

1. Задача 1

В каком из перечисленных историко-географических регионов происходит зарождение ислама?

- Хиджаз
- Сахель
- Нежд
- Зиндж

2. Задача 2

Какому периоду общепринятой периодизации истории Японии, соответствует территория японского государства, отмеченная на карте оранжевым цветом?



- Дзёмон
- Хэйан
- Ямато
- Эдо

3. Задача 3

С какой иностранной державой впервые в дипломатической истории Кореи был заключен неравноправный договор?

США
Франция
Китай
Япония

4. Задача 4*

В правление какого императора власть династии Тан распространилась всю на территорию, отмеченную на карте?



1	Сюань цзун (712-756)
2	Гао цзун (618-626)
3	Чжао цзун (888-904)
4	И цзун(859-873)

5. Задача 5

Границы территории контролируемой Израилем по итогам какой войны отражает карта?



1	<input type="checkbox"/>	Синайская война 1956-1957
2	<input type="checkbox"/>	Шестидневная война 1967
3	<input type="checkbox"/>	Война на истощение 1969-1970
4	<input type="checkbox"/>	Война Судного дня 1973

6. Задача 6

Что послужило поводом к активизации движения сторонников реставрации прямого императорского правления в Японии в 1854-1868 году, завершившегося Реставрацией Мэйдзи?

1	<input type="checkbox"/>	Реакционный характер феодальной консервативной политики сёгунов Токугава, сдерживавших развитие капитализма
2	<input type="checkbox"/>	Неравноправный характер соглашений, заключенных в 1854-1860 годов

		Японией с Западными державами
3		Нерешительность сёгуната в вопросах модернизации армии и флота по образцу Западных государств
4		Недовольство отказом сёгуната от политики самоизоляции и допуском в страну европейцев и американцев

7. Задача 7

Чьи войска помогли Силла объединить Пэкче и Когурё под своей властью?

1		Династии Тан
2		Династии Сун
3		Династии Цин
4		Династии Вэй

8. Задача 8

Основу отрядов антимонгольского восстания Красных повязок составили:

1		Мелкие землевладельцы и арендаторы Южного Китая
2		Бродячие батраки и торговцы, переселенные монголами
3		Крестьяне, занятые на строительстве дамб Хуанхэ
4		Группы крупных помещиков Северного Китая

9. Задача 9

Что послужило причиной начала гражданской войны в Ливане, длившейся с 1975 по 1990 год?

1		Расхождение внешнеполитических курсов руководства Ливана и Египта, что вызвало напряженность в отношениях между Ливаном и мусульманскими государствами
2		Использование мусульманами-суннитами притока палестинских беженцев для изменения этноконфессиональных принципов формирования правительства
3		Вторжение армии Израиля, под прикрытием борьбы с боевиками Организации освобождения Палестины, в южные районы стран и их последующая оккупация
4		Формирование движения «Хезболлах» ориентирующегося на идеи Исламской революции в Иране и его противостояние с другими фракциями шиитской общины

10. Задача 10

Что из перечисленного является одной из причин отставки в 2010 году Хатояма Юкио, первого главы правительства, самостоятельно сформированного Демократической партией Японии?

1	Неудачная попытка вывода базы Вооруженных сил США «Футэмма» из префектуры Окинава
2	Финансовый скандал и самоубийство ближайшего сподвижника
3	Ухудшение отношений с Россией, последовавшее в ответ на ужесточение позиции в территориальном споре
4	Выступление с речью по случаю годовщины окончания Второй мировой войны, в которой содержались мотивы извинений за действия Японии

11. Задача 11

Что из перечисленного является причиной начала Корейской войны 1950-1953 годов?

1	Частые военных инцидентов между Южной и Северной Кореей на 38 параллели
2	Желание правительства КНДР во главе с Ким Ир Сенем объединить Корею военным путем
3	Начало холодной войны между США и СССР
4	Желание правительства РК во главе с Ли Сын Маном объединить Корею военным путем

12. Задача 12

Эта гравюра в издании «Illustrated London News» 1864 года показывает лидера и участников одного из восстаний поздней Цин. Кто вдохновил лидера этого движения на выступление против маньчжуров?



1	<input type="checkbox"/>	Лао-цзы
2	<input type="checkbox"/>	Пророк Мухаммед
3	<input type="checkbox"/>	Конфуций
4	<input type="checkbox"/>	Иисус Христос

13. Задача 13

В каком городе был издан под названием «Закон лжепророка Мухаммеда» первый перевод Корана на европейские языки в 1543 году?

1	<input type="checkbox"/>	Антверпен
2	<input type="checkbox"/>	Палермо
3	<input type="checkbox"/>	Толедо
4	<input type="checkbox"/>	Базель

14. Задача 14

Какой японский писатель первым получил Нобелевскую премию в области литературы «For his narrative mastery, which with great sensibility expresses the essence of the Japanese mind»?

1		Танидзаки Дзюньитиро (1886-1965)
2		Ясунари Кавабата (1899—1972)
3		МисимаЮкио (1925-1970)
4		Кэндзабуро Оэ (род. 1935)

15. Задача 15

Какое название носило интеллектуальное движение, занимавшееся в Японии до периода Мэйдзи изучением западных наук?

1		«Португальская наука»
2		«Варварская наука»
3		«Голландская наука»
4		«Южная наука»

16. Задача 16

Какой философ поздней Цин призывал «Учиться у варваров, чтобы управлять варварами»?

1		Вэй Юань
2		Линь Цзэсюй
3		Чжан Бинлинь
4		Кан Ювэй

17. Задача 17

Какие из перечисленных мазхабов рассматривают не противоречащий священному писанию и священному приданию обычай как дополнительный источник права в шариате?

1		Зейдитский
2		Ханафитский
3		Шафиитский
4		Ханбалитский

5	Маликитский
---	-------------

18. Задача 18

Что из перечисленного послужило предпосылками начала событий известных как Реставрация Кэмму?

Успешное отражение сёгунатом Минамото нападений войск династии Юань в 1274 и 1281 годах

Начало публичной проповеди радикального учения монаха Нитирэн в 1260 году

Отречение императора Го-Уда от престола в пользу принца Хирохито, своего двоюродного брата, в 1287 году

Утверждение сиккэном Ходзё Такатоки наследником трона принца Кадзухито, сына императора Го-Фусими, а не сына Го-Дайго, в 1326 году
--

Монополизация доходов от синтоистских святилищ и начало реконструкции киотского дворца императором Го-Дайго в 1334 году

19. Задача 19

В связи с ослаблением в кон. IX в. центральной власти в Объединенном Силла на его окраинах сепаратисты объявили о создании каких государств:

Позднее Пэкче

Поздний Чосон

Позднее Корё

Позднее Когурё

Позднее Пуё

20. Задача 20

С какими из перечисленных правителей Древнего и Средневекового Китая принято сравнивать Мао Цзэдуна как политика и личность?

1	Хуан-ди
2	Ван Ман
3	Хуньу
4	Тай цзун
5	Цинь Шихуанди

21. Задача 21

На рубеже XIX- XX вв. в Корее возникают новые религии:

1	тангунгё
2	сон-буддизм
3	вон-буддизм
4	протестантизм
5	тонхак

22. Задача 22

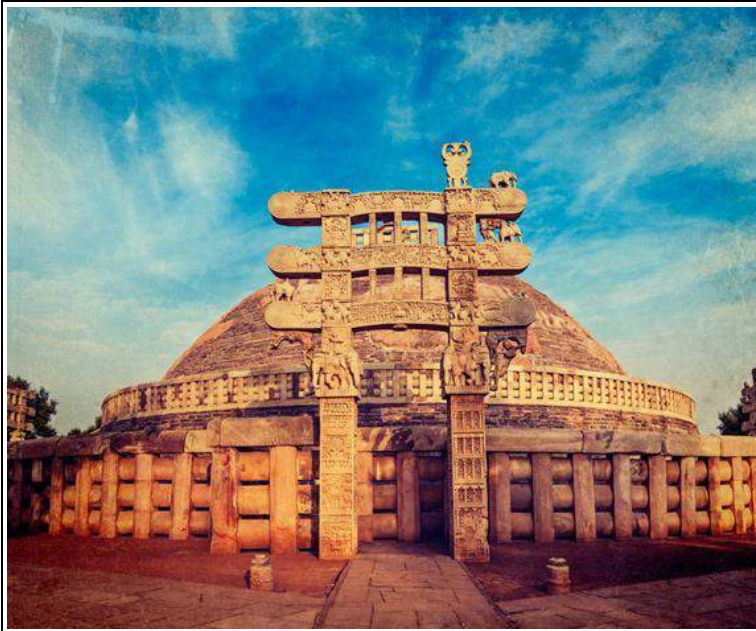
Какие из перечисленных понятий напрямую связаны с учением о Четырёх Благородных истинах в буддизме?

1	ТРИШНА
2	ДУКХА
3	САНДЖНЯ
4	АТМАН
5	ДХАРМЫ

23. Задача 23

Установите правильную последовательность возникновения типов культовых и храмовых сооружений представленных на фотографиях в различных культурах Востока. При установлении последовательности цифре 1 должен соответствовать хронологически самый ранний вариант ответа, а цифре 5 – самый поздний.







Возможные ответы

24. Задача 24

Установите правильную последовательность событий истории стран Востока, отраженных на агитационных и пропагандистских материалах. При установлении последовательности цифре 1 должен соответствовать хронологически самый ранний вариант ответа, а цифре 5 – самый поздний.

Интервенция восьми держав	<input type="text"/>
Португало-голландская война	<input type="text"/>
Колониальная война Португалии	<input type="text"/>
первая японо-китайская война	<input type="text"/>
Англо-майсурские войны	<input type="text"/>

Возможные ответы

25. Задача 25

Соотнесите события имена и описания роли в истории и культуре известных женщин Китая.

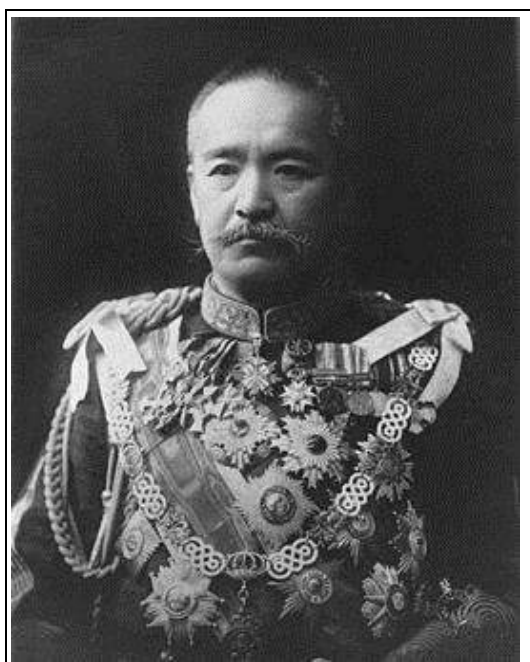
1	<input type="text"/>	<p>Происходила из семьи мелкого провинциального чиновника. Отличалась невероятной красотой, умом и музыкальным талантом. Стала наложницей танского принца Шоу-вана, а потом первой наложницей его отца императора Сюань цзуна. Пользуясь любовью супруга, способствовала возвышению своих родственников. Её брат Ян Гочжун занял пост канцлера. Сам император предпочитал её общество государственным делам. Возвышение Гочжуна привело к конфликту с военачальником Ань Лушанем, который в 755 году поднял мятеж. Император со двором бежал из столицы, но по дороге солдаты гвардии вынудили его казнить Ян-гуйфэй и Ян Гочжуна. Её история послужила сюжетной основой многих литературных и драматических произведений Восточной Азии</p>
2	<input type="text"/>	<p>В 1930-е годы играла в театре и кино. В 1933 году вступила в КПК, а спустя пять лет стала женой Мао Цзэдуна. Курировала отдел кинематографии в Министерстве культуры. Большое влияние на политику КНР оказывала в годы Культурной революции. Неформально возглавляла Группу по делам Культурной революции при ЦК. При мягких манерах отличалась целеустремленностью и властностью. С её именем связывают политику борьбы с наследием традиционной культуры, травлю интеллигенции и другие «перегибы» Культурной революции. Считается, что после смерти мужа возглавила радикальную группировку в руководстве КПК, известную как «Банда четырёх».</p>
3	<input type="text"/>	<p>Единственная женщина на императорском троне, которая официально получила высший титул и являлась с 684 по 705 годы императором династии Чжоу, прервавшей на это время правление Тан. Её правление отмечено значительным расширением территории империи, военными конфликтами с государствами Кореи, поддержкой буддизма и даосизма.</p>
4	<input type="text"/>	<p>Родилась в начале XX века в Шанхае, получила образование в США. В 1927 году стала женой Чан Кайши, а позже его советником и переводчиком. Активно занималась культурными и социальными проектами Китайской Республики. В 1943 году выступала от имени</p>

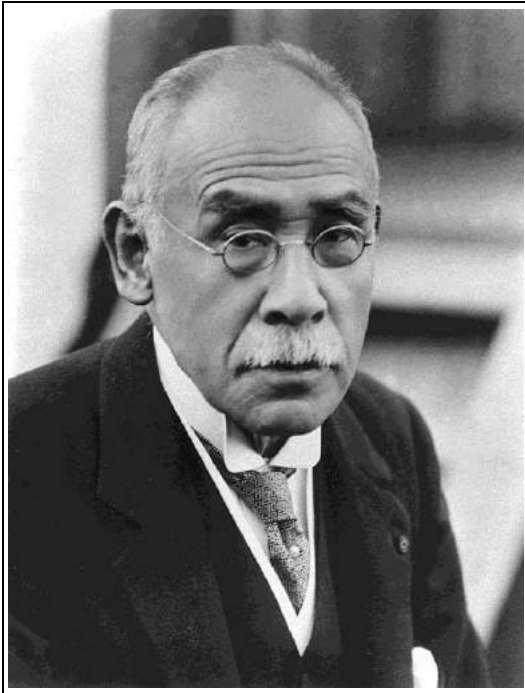
	Китая перед Конгрессом США. После эмиграции на Тайвань до самой смерти мужа продолжала активно влиять на политическую жизнь.
--	--

26. Задача 26*

Соотнесите портреты премьер-министров Японии и изменения в русско-японских границах, произошедшие в их правление.

- 1 - Япония полностью занимает всю территорию Сахалина, сохраняя суверенитет над Курильскими островами
- 2 - Все Курильские острова к северу от о-ва Уруп принадлежат Японии, Сахалин принадлежит России
- 3 - Японские войска покидают северный Сахалин, и его территория переходит под управление СССР
- 4 - Японии переходит юг Сахалина по линии 50 параллели, а так же все прилегающие к ней острова





27. Задача 27

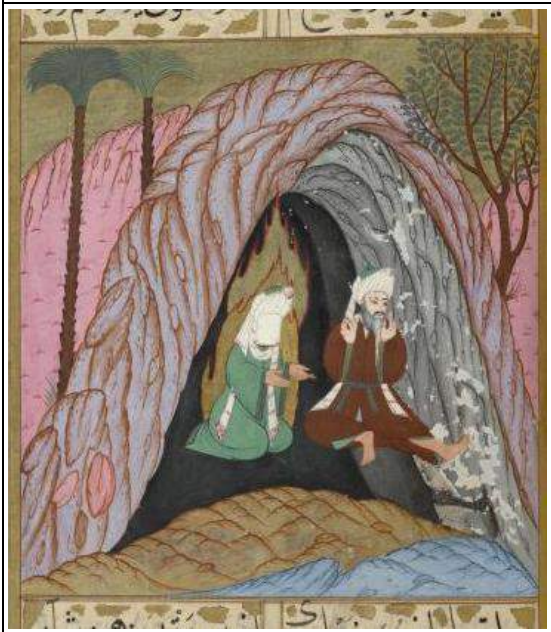
Соотнесите имена корейских ванов с государствами, в которых они правили.

1	<input type="text"/>	Седжон
2	<input type="text"/>	Ви Ман
3	<input type="text"/>	Чумон
4	<input type="text"/>	Ван Гон

28. Задача 28*

Соотнесите изображения и события ранней истории ислама.

- 1 - Путешествие пророка Мухаммеда за одну ночь из Мекки в Иерусалим и обратно
- 2 - Первое поражение мусульман в битве с мекканцами при Ухуде
- 3 - Первая победа мусульман над мекканцами в битве при Бадре
- 4 - Переселение пророка Мухаммеда из Мекки в Ясриб





Возможные ответы

29. Задача 29*

На картинке изображено древнее сооружение. С каким государством возник конфликт КНДР, в связи с включением комплекса подобных сооружений в Список Всемирного наследия ЮНЕСКО в 2004 году?



30. Задача 30*

Прочитайте фрагмент текста. Кто руководил экспедицией, кульминация которой в нём описана?

Дай бог нашей экспедиции, предпринятой во имя его, доброе завершение...

27... 7 апреля подошли мы к городу Момбаса, но не вошли в гавань, а остались на рейде <...> Во вторник, 24 апреля, двинулись мы отсюда в город Каликут, о каковом наш король имел сведения. Шли мы на восток, наперерез того большого залива, куда... вливается и Красное море <...> после 23 дней безбрежного моря, мы увидели землю..., а затем подошли и к городу Каликуту... Послал наш командор одного человека в город, а там его привели к двум маврам из Туниса, которые говорили и по-кастильски, и по-генуэзски. И первым их приветом было: “Кой чорт вас занес сюда!”. Но затем они спросили, что мы в такой дали. А он ответил: “Христиан и пряности” <...>

Царь принял командора, лежа на роскошном ложе с множеством чудеснейших подушек... Слева у него стояла громадная массивная золотая чаша емкостью в полмеры, куда царь выплевывал остатки корешков, какие тут люди жуют от жары и что называется у них “атамбор” <...> И спросил царь командора, что ему надо. И ответил тот, что он послан королем португальским, государем многих стран, самым богатым из тамошних королей. И что король наш и его предшественник вот уже 60 лет подряд посылали корабли ежегодно, чтобы найти в этих странах живущих здесь, как им известно, христиан,— а что касается золота, серебра, то им этого не нужно, так как сего добра у них и без того в избытке,— но все эти посланные возвращались через год или два, истощив все запасы, в Португалию. И что теперешний король Мануил построил три корабля и послал его, командора, со строгим наказом — не возвращаться, пока не найдет царя христиан, а найдя передать ему два письма и уверить в братской дружбе. А письма эти он передаст на следующий день. На это царь отвечал, что он приветствует посла, тоже считает короля другом и братом и, со своей стороны, готов послать послов в Португалию...<...>

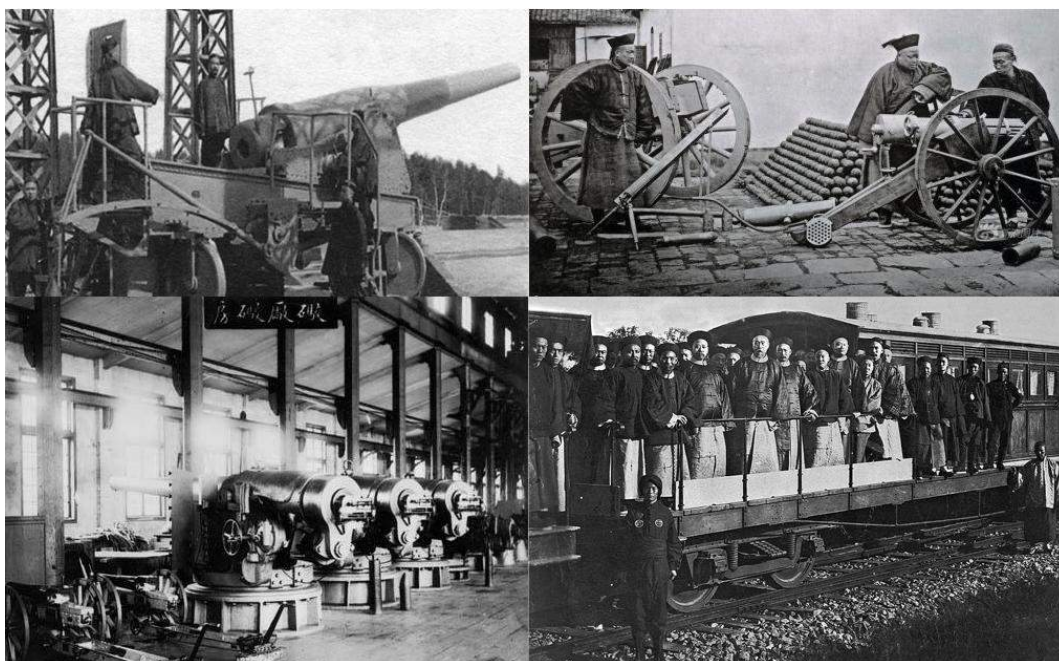
Во вторник командор приготовил подарки для царя: 12 кусков полосатой бумажной ткани, 4 накидки scarлатного сукна, 6 шляп, 4 нити кораллов, ящик с 6 металлическими котлами, ящик сахара, 2 бочонка с оливковым маслом и 2 бочонка меда. Но домоуправитель царя, которому, по обычаю, нужно предварительно показывать все, что приносится царю, расхохотался этими подарками <...> Рассердился [командор] и ответил, что золота у него не припасено и что он не торгаш, а посол, что сейчас-де дарит он из своих средств, а не от короля <...>

45. ...А в среду рано утром пришли опять мавры, чтобы вести командора во дворец... Целых четыре часа ждал он там, пока царь велел его ввести... И спросил, между прочим, царь, как же он говорит, что прибыл из богатой страны, а сам ничего не привез в подарок. Командор ответил: царю-де он ничего не привез, так как на сей раз его послали только, чтобы смотреть и открывать, а вот придут еще другие корабли, вот тогда и будут подарки, да еще какие. <...> Затем Гама передал письма,- и царь остался ими доволен, спросив еще, какие такие товары имеются в португальской стране. <...>

И согласился, наконец, царь отпустить нас домой и прислал письмо нашему королю, писанное на пальмовом листе. А гласило оно: “Прибыл к нам <...>, дворянин вашей страны, чему мы немало обрадовались. А в нашей стране много корицы и гвоздики, и имбиря и перца, и драгоценных камне! а от вас хочу я золота и серебра, кораллов и scarлатного сукна <...>

31. Задача 31*

Какое название носил ряд реформ и мероприятий в Цинском Китае, плоды которых представлены на фотографиях?



32. Задача 32*

Прочитайте фрагмент эссе американского писателя-романтика Вашингтона Ирвинга. Как звали правителя, начавшего строительство дворца, упомянутого в тексте?

«Для путешественника, наделенного чувством истории и чутьем к поэзии – а история и поэзия неразрывно сплетены в анналах романтической Испании, – <...> дворец может служить местом поклонения, как Кааба для правоверного мусульманина. Сколько сказаний и обычаев, исконных и позднейших, сколько песен и баллад – арабских и испанских – о любви, войне и рыцарских подвигах связано с этим монументом Востока! Здесь обитали мавританские цари: окруженные изысканной пышностью азиатской роскоши, они полагали себя владетелями рая земного и стали последним оплотом мусульманского владычества в Испании. Царский дворец образует лишь часть крепости, стены которой, усеянные башнями, вкривь и вкось охватывают всю вершину горы – отрога Сьерры-Невады, Снежной Цепи, и нависают над городом; снаружи крепость кажется беспорядочным скоплением башен и зубчатых стен, воздвигнутых наобум и помимо всякого архитектурного плана; стройность и красота, которые царят внутри, извне невидимы»

33. Задача 33*

На гравюре изображено одно из сражений воня, проходившей на территории Корейского полуострова. Как назывался договор, заключенный противниками по итогам этой войны?



34. Задача 34

Какое событие стало причиной самоубийства генерала Ноги Марэсуке и его жены в 1912 году?

35. Задача 35

О какой китайской книге ведет рассказ Г. Гегель в цитируемом фрагменте «Лекций по истории философии»?

«Древняя книга <...> служит при этом основой; она содержит в себе мудрость китайцев и приписывается Фу-си. Рассказы, приводимые о нем в этой книге, местами получают мифический, сказочный и даже бессмысленный характер. Главное в этих рассказах состоит в том, что ему приписывается изобретение таблицы с начертанными на ней определенными знаками и фигурами <...>, которые он увидел на спине коня-дракона, когда тот выходил из реки. В этой таблице содержатся черточки рядом друг с другом, обладающие символическим смыслом»

36. Задача 36

Филиппинский художник и гравёр Лаурено Атлас (1743-1773) изобразил трагическое событие миссионерской истории Восточной Азии. В каком городе происходит действие, запечатленное на гравюре?

