

Размер шрифта

A-

A

A+

Цвет сайта

R

A

A

A

Вопрос 1

Балл: 1,00

Определите, объектом изучения какой науки (**A-Г**) являются следующие объекты: кары, карры. Какой из географических объектов (1-5) изучается определённой Вами наукой?

**Науки:** А) метеорология; Б) геоморфология; В) океанология; Г) этнография.

**Географические объекты:** 1) Балтийское море; 2) Калининград; 3) Уральские горы; 4) Баргузинский заповедник; 5) Станция Восток.

В ответе напишите букву и цифру (без пробелов и знаков препинания).

Ответ:

Вопрос 2

Балл: 1,00

Определите на каком острове (**A-Г**) показатель силы тяжести будет наибольшим и выберите страну (1-4), которой принадлежит данный объект.

**Территории:** А) о. Биоко; Б) о. Банкс; В) о. Большой Никобар ; Г) о. Баранова.

**Страна:** 1) Канада; 2) Индия; 3) США; 4) Панама; 5) Экваториальная Гвинея.

В ответе напишите букву и цифру (без пробелов и знаков препинания).

Ответ:

Вопрос 3

Балл: 1,00

Установите последовательность перечисленных событий в истории географических открытий, начиная с самого раннего:

А) Основание первого европейского города на американском континенте Васко Нуньесом де Бальбоа;

Б) Открытие озера Восток по результатам дистанционного зондирования;

В) Открытие пролива между Сахалином и Евразией Г.И. Невельским;

Г) Первое французское кругосветное путешествие под руководством Л. Бугенвиля.

В ответе укажите последовательность букв (без пробелов и знаков препинания).

Ответ:

Вопрос 4

Балл: 1,00

Расположите перечисленные субъекты России по доле городского населения, начиная с наименьшего по данному показателю.

А) Магаданская область; Б) Московская область; В) Республика Алтай; Г) Севастополь.

В ответе укажите последовательность букв (без пробелов и знаков препинания).

Ответ:

Вопрос 5

Балл: 1,00

Что объединяет нижеперечисленные объекты Всемирного наследия ЮНЕСКО (А-Г)? Какой из них (1-6) **не** находится на острове (островах) полностью или частично?

**Объединяющий признак:**

- А) Приграничное положение;
- Б) Положение в одном и том же федеральном округе;
- В) Положение в одном и том же экономическом районе;
- Г) Положение в одном и том же часовом поясе.

**Объекты Всемирного наследия:**

- 1) Соловецкий монастырь;
- 2) Дуга Струве (*российский отрезок*);
- 3) Исторический центр Санкт-Петербурга;
- 4) Петроглифы Онежского озера и Белого моря;
- 5) Куршская коса;
- 6) Кижский погост

В ответе напишите букву и цифру (без пробелов и знаков препинания).

Ответ:

Вопрос 6

Балл: 3,00

Выберите, для трех каких из перечисленных типов рек по водному режиму характерен паводковый режим?

- а. казахстанский
- б. западносибирский
- в. тьянь-шанский
- г. восточно-европейский
- д. алтайский
- е. северокавказский

## География 9 класс День 1

- g. причерноморский
- h. крымский
- i. дальневосточный

Вопрос 7  
Балл: 3,00

Выберите из приведенного списка термины и названия явлений, которые применяются только на территории России и стран бывшего СССР:

- a. трамонтана
- b. атолл
- c. яйла
- d. булгунях
- e. тепуя
- f. полесье
- g. пинго
- h. хамсин

Вопрос 8  
Балл: 3,00

Выберите из списка три страны, которые граничат с одной республикой — субъектом РФ.

- a. Кемеровская область - Кузбасс

## География 9 класс День 1

b.  
Республика Крым

c.  
Еврейская автономная область

d.  
Алтайский край

e.  
Вологодская область

f.  
Ямало-Ненецкий автономный округ

g.  
Калининградская область

h.  
Камчатский край

i.  
Забайкальский край

j.  
Симферополь

Вопрос 9

Балл: 3,00

Установите соответствие между участниками Второй Камчатской экспедициями и акваториями, в которых они проводили исследования.

Беринг и Чириков	Пенжинская губа; Карское море; море Лаптевых; Белое море; Охотское море; Восточно-Сибирское море; Чукотское море; Берингово море;
Овцын и Стерлегов	Пенжинская губа; Карское море; море Лаптевых; Белое море; Охотское море; Восточно-Сибирское море; Чукотское море; Берингово море;
Прончищев и Челюскин	Пенжинская губа; Карское море; море Лаптевых; Белое море; Охотское море; Восточно-Сибирское море; Чукотское море; Берингово море;
Ласиниус и Лаптев	Пенжинская губа; Карское море; море Лаптевых; Белое море; Охотское море; Восточно-Сибирское море; Чукотское море; Берингово море;

Вопрос 10

Балл: 3,00

Установите соответствия между городами российского Заполярья и их гербами.



Билибино; Верхоянск; Мурманск; Архангельск; Сургут; Воркута; Анадырь; Нарьян-Мар;



Билибино; Верхоянск; Мурманск; Архангельск; Сургут; Воркута; Анадырь; Нарьян-Мар;



Билибино; Верхоянск; Мурманск; Архангельск; Сургут; Воркута; Анадырь; Нарьян-Мар;



Билибино; Верхоянск; Мурманск; Архангельск; Сургут; Воркута; Анадырь; Нарьян-Мар;



Билибино; Верхоянск; Мурманск; Архангельск; Сургут; Воркута; Анадырь; Нарьян-Мар;

Вопрос 11

Балл: 3,00

Из предложенного списка, выберите названия, характерные для пустынь.

- a. шибляк
- b. серир
- c. себхи
- d. сомма
- e. гамада
- f. тагаи
- g. гарига
- h. едома
- i. левада
- j. рег

Вопрос 12

Балл: 3,00

Выберите неверные характеристики для России.

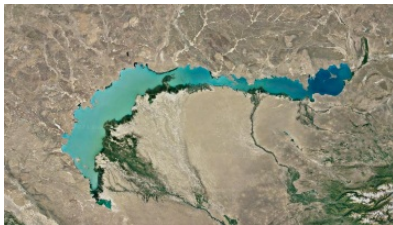
- a. Россия омывается 11 морями
- b. Крайняя западная точка России расположена на Куршской косе
- c. В состав России входит 22 республики
- d. Крайняя островная восточная точка России расположена на о. Рудольфа
- e. Калининградская область - полуэксклав России
- f. географический центр России расположен в Красноярском крае

Вопрос 13

Балл: 3,00

Установите соответствие между контурами озер и странами, где они расположены.

География 9 класс День 1



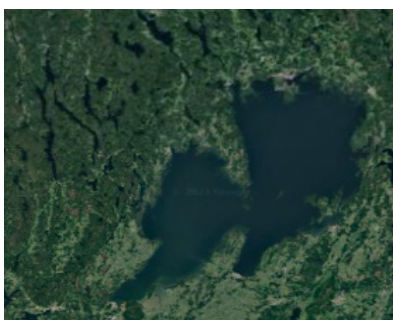
Венгрия; Киргизия; Канада; Казахстан; США; Иран; Швеция; Венесуэла; Камбоджа;



Венгрия; Киргизия; Канада; Казахстан; США; Иран; Швеция; Венесуэла; Камбоджа;



Венгрия; Киргизия; Канада; Казахстан; США; Иран; Швеция; Венесуэла; Камбоджа;



Венгрия; Киргизия; Канада; Казахстан; США; Иран; Швеция; Венесуэла; Камбоджа;



Венгрия; Киргизия; Канада; Казахстан; США; Иран; Швеция; Венесуэла; Камбоджа;

Вопрос 14

Балл: 3,00

В приведённом списке 10 народов России, 7 из них относятся к коренным малочисленным народам РФ. Определите три народа в этом списке, которые не относятся к данной категории.

- a. чуваш
- b. теленгиты
- c. карелы
- d. селькупы
- e. эвенки
- f. кумыки
- g. ненцы
- h. ханты
- i. манси
- j. нганасаны

Вопрос 15

Балл: 3,00

Установите соответствия между экологическими проблемами и территориями или акваториями, для которых они наиболее характерны.

1. деградация оледенения

Вирунга; Калимантан; Гомельская область; Швейцарские Альпы; Мексиканский залив;

2. вырубка лесов

Вирунга; Калимантан; Гомельская область; Швейцарские Альпы; Мексиканский залив;

3. нефтяные разливы

Вирунга; Калимантан; Гомельская область; Швейцарские Альпы; Мексиканский залив;

4. радиоактивное загрязнение

Вирунга; Калимантан; Гомельская область; Швейцарские Альпы; Мексиканский залив;

5. браконьерство

Вирунга; Калимантан; Гомельская область; Швейцарские Альпы; Мексиканский залив;

Вопрос 16

Балл: 3,00

Напишите название субъекта РФ, определив его по перечисленным объектам: Вятский увал, г. Волжск, ОАО «Марбиофарм», р. Ветлуга, ТЭЦ ОАО «МЦБК», Чебоксарское водохранилище.



Ответ:

Вопрос 17

Балл: 3,00

Определите полуостров России по его описанию.

Территория полуострова относится к области альпийской складчатости и входит в состав Тихоокеанского Огненного кольца. Центральную часть полуострова пересекают два параллельных хребта, между ними находится низменность, по которой протекает одноименная полуострову река. Полуостров был открыт русскими землепроходцами в 1651 году. Столица субъекта РФ, в котором расположен полуостров, получила название в честь пакетботов второй экспедиции русского мореплавателя датского происхождения.

Ответ:

Вопрос 18

Балл: 3,00

Используя данные, представленные в таблице, максимально точно назовите отрасль хозяйства России.

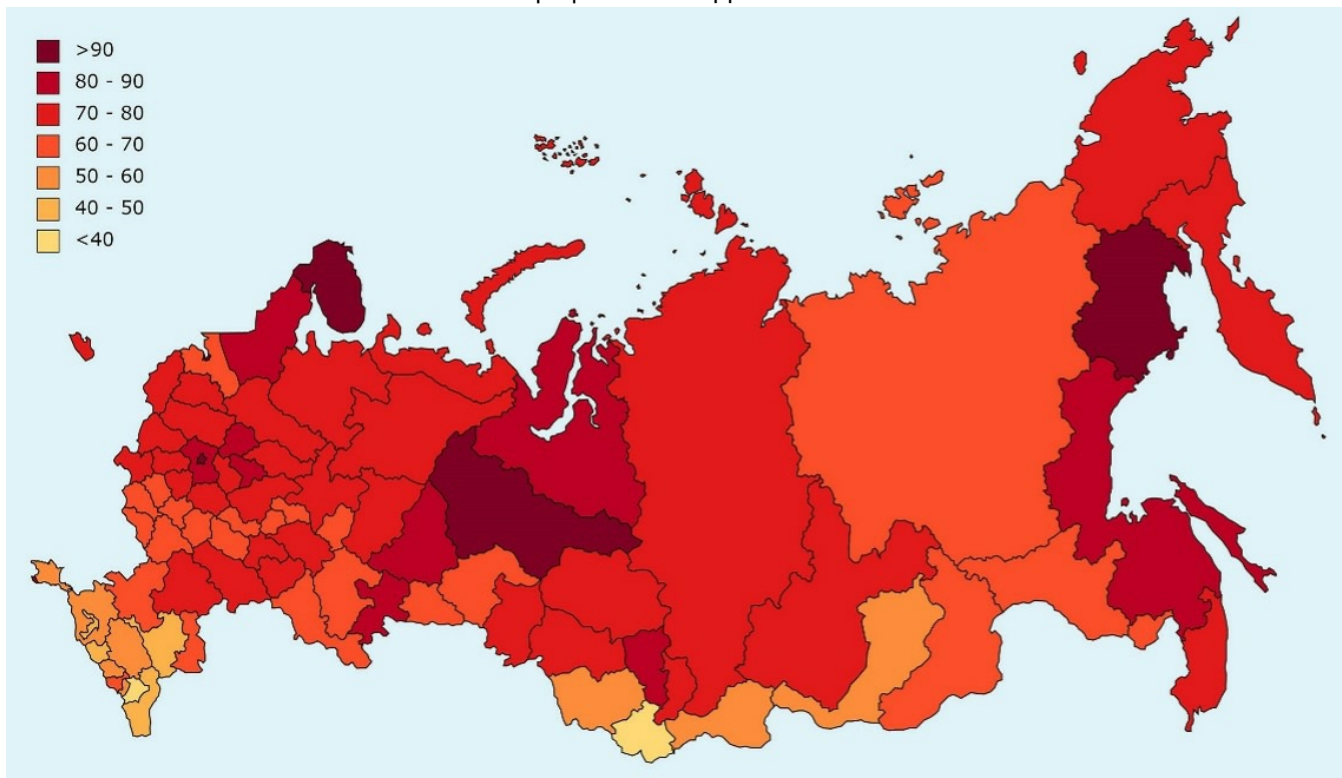
<b>Месторождения</b>	Буруктальское, Ждановское, Норильск-1, Галнахское, Октябрьское
<b>Центры</b>	Верхний Уфалей, Заполярный, Орск, Реж
<b>Предприятия</b>	«ЮУНК», «ГМК „НН“», «КУЗОЦМ»

Ответ:

Вопрос 19

Балл: 3,00

Назовите социально-экономический показатель, который отображает картосхема.



Ответ:

Вопрос 20

Балл: 3,00

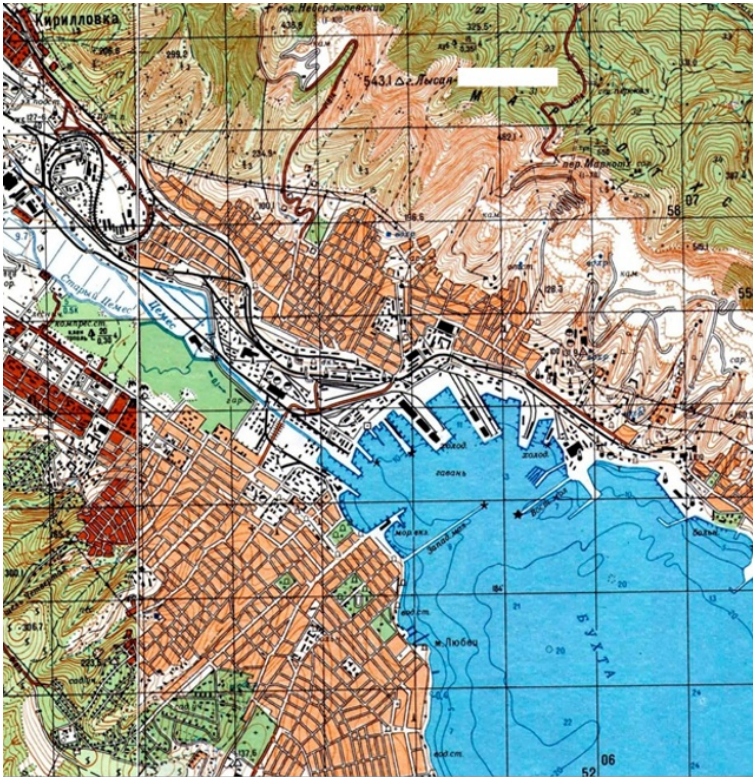
Какой водоем объединяет следующие объекты, понятия и явления: эпишура, рифт, нерпа, Ольхон, Сарма, Малое море?

Ответ:

Вопрос 21

Балл: 10,00

Выполните задания, используя фрагмент топографической карты.



1) Определите масштаб карты, если известно, что длина стороны квадрата на километровой сетке составляет на карте составляет 2 см, а длина стороны квадрата на местности – 4 км. Ответ запишите в виде численного масштаба.

2) По прямой расстояние на карте от устья р. Цемес до перевала Неберджаевский составляет 9,5 см. Какой длины (в см) будет это расстояние на карте масштаба 1:25000? Введите только число.



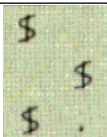
3) Определите высоту наиболее высокой точки в пределах фрагмента карты. Введите только число.

4) Напишите название наиболее крупного населённого пункта в пределах фрагмента карты (на карте оно скрыто).

5) Напишите название местного ветра северо-восточного направления, дующего в пределах данной территории.

6) Определите расход р. Цемес в устье, если известно, что площадь её поперечного сечения составляет 6 м<sup>2</sup>. Ответ дайте в м<sup>3</sup>/с (округлите до десятых).

7) Напишите, что показывают перечисленные ниже условные знаки.

Условный знак	Что показывает
	А <input type="text"/>
	Б <input type="text"/>
	В <input type="text"/>

Наименьшая длина дуги между городами Анкара (40° с. ш., 33° в. д.) и Баку (40° с. ш., 50° в. д.) имеет длину 1 445 км.

1) Какова длина наибольшей дуги той же параллели? Ответ надо дать в километрах и округлить до целого значения. Введите только число.

2) Какова наименьшая высота Солнца над горизонтом на этой параллели 21 марта? Ответ надо дать в градусах и округлить до целого значения. Введите только число.

3) На какой литосферной плите расположены эти города?

4) В каком климатическом поясе расположены эти города?

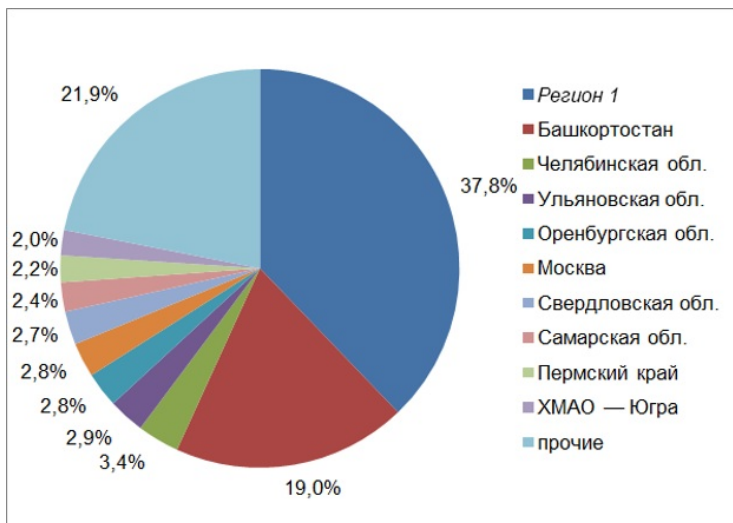
5) В пределах какого крупного водного объекта Мирового океана будут находиться точки, противоположные по координатам этим городам?

Напишите название объекта в именительном падеже.

Вопрос 23

Балл: 10,00

На рисунке приведены данные о расселении **народа I** по субъектам Российской Федерации (по данным переписи населения 2010 г.). Число на диаграмме – доля проживающих в некотором субъекте представителей **народа I** от общей численности **народа I** в России (например, если в России проживает 1 млн чел., в т. ч. в **регионе А** – 100 тыс. чел., то на диаграмме **региону А** соответствует показатель 10%).



1. Назовите **народ I**:

Назовите **регион I**.

2. Заполните пропуски в описаниях субэтнических групп **народа I**.

2.1. В Волго-Камском регионе (в основном на территории **региона I**) проживают

– этноконфессиональная группа, исповедующая православие. Само название этой группы происходит от слова «крещёный».

2.2. Ещё одна субэтническая группа **народа I**, традиционно исповедующая православие, –

. В Российской империи представители этой группы причислялись к казачеству. В настоящее время эта группа почти полностью проживает в

области.

23.

называются так по городу, бывшему столицей одного из ханств — наследников Золотой Орды. В настоящее время проживают в основном в Нижнем Поволжье. По численности в регионе уступают только русским и тюркскому народу

3. Зная, что по данным ВПН-2010 численность **народа 1** в Челябинской области составляла 180,9 тыс. чел., рассчитайте (с точностью до тыс. чел.) численность **народа 1** (введите только число, в тыс. человек):

3.1. В Башкортостане:

3.2. В **регионе 1**:

3.3. В России в целом:

Вопрос 24

Балл: 10,00

**Прочитайте текст и ответьте на вопросы.**

Эта форма рельефа имеет чашеобразную форму, окруженную кольцеобразным валом. Такие формы рельефа возникают вследствие импактных событий, которые становятся причинами формирования месторождений драгоценных минералов. Также эти минералы иного происхождения чаще всего образуются в так называемых трубках взрыва, имеющих созвучное название с одним из городов в Африке. В России встречается несколько образований подобных форм рельефа. Самая выдающаяся находится на территории самой большой по площади республики РФ и на территории края, в котором находится географический центр России. Предполагаемое время ее возникновения относится к концу эоцена.

Вторая крупная форма рельефа подобного происхождения расположена на территории области, в которой в самую длинную реку Европы впадает её крупнейший правый приток, и на территории области, где находится город, в котором художник И.И. Левитан написал картину «Над вечным покоем».

**Вопросы:**

1) Как называется форма рельефа?

2) О месторождениях каких минералов идёт речь в тексте?

3) В каких «трубках», названных именем города, встречаются данные минералы?

4) Какая республика РФ самая большая по площади?

5) В каком субъекте РФ находится географический центр страны?

6) О какой области России идёт речь в тексте?

7) Как называется правый приток самой длинной реки Европы?

8) Как называется область России, в которой творил художник И.И. Левитан?

9) Как называется город, в котором художник написал картину «Над вечным покоем»?

Вопрос 25

Балл: 10,00

**Прочитайте текст, в котором пропущенные слова (словосочетания) пронумерованы. Одинаковые числа соответствуют одинаковому ответу.**

**Ниже текста укажите пропущенные слова или словосочетания, которые могут быть именами собственными или понятиями. Ответ дайте в именительном падеже.**

(1) – единственный субъект России, расположенный в трёх полушариях. Считается, что впервые русские увидели эту территорию во время экспедиции 1648 года, которой руководил (2). (1) отличается горным рельефом и богатыми водными ресурсами – реками, крупнейшей из которых является (3), и озерами, преимущественно имеющими (4) происхождение. На территории есть и значительные запасы полезных ископаемых, среди них: (5) (Майское, Купол), олово (Пыркаайские штокверки) и ртуть (Тамватнейское). Население субъекта невелико, а к числу основных народов, проживающих на территории, относятся русские, титульная нация, украинцы и (6). (7) промышленность является основой экономики региона, энергосистема которого изолирована от единой энергосистемы России. Поэтому здесь находится ряд уникальных объектов, например, «Академик Ломоносов» – плавучая (8). Она находится в порту самого северного города России – города (9), через который проходит (10) – «исторически сложившаяся национальная единая транспортная коммуникация России в Арктике».

(1)

(2)

(3)

(4)

(5)

(6)

(7)

(8)

(9)

(10)