

Вопрос 1

Верно

Баллов: 1,00 от
максимума 1,00

Человека от животных отличает наличие:

Выберите один ответ:

- a. психики
- b. эмоций и чувств
- c. инстинктов
- d. самосознания ✓

Правильный ответ: самосознания

Вопрос 2

Верно

Баллов: 1,00 от
максимума 1,00

Труд, в отличие от общения:

Выберите один ответ:

- a. направлен на создание конкретного продукта ✓
- b. является видом деятельности человека
- c. предполагает наличие цели
- d. доставляет человеку удовольствие

Правильный ответ: направлен на создание конкретного продукта

Вопрос 3

Верно

Баллов: 1,00 от
максимума 1,00

Верны ли следующие суждения о разновидностях культуры?

А. Произведения народной культуры могут приносить коммерческую выгоду.

Б. Произведения элитарной культуры со временем могут стать частью массовой культуры.

Выберите один ответ:

- a. верно только А
- b. верно только Б
- c. верны оба суждения ✓
- d. оба суждения неверны

Правильный ответ: верны оба суждения

Вопрос 4

Верно

Баллов: 1,00 от
максимума 1,00

Какая из перечисленных наук изучает сущность и формы прекрасного?

Выберите один ответ:

- a. лингвистика
- b. эстетика ✓
- c. антропология
- d. этика

Правильный ответ: эстетика

Вопрос 5

Верно

Баллов: 1,00 от

По заказу городской администрации ученые-вулканологи обследовали склон вулкана и предупредили горожан об опасности извержения. Какая функция науки проиллюстрирована этим примером?

максимума 1,00

Выберите один ответ:

- a. социально-преобразовательная
- b. производственная
- c. прогностическая ✓
- d. мировоззренческая

Правильный ответ: прогностическая

Вопрос 6

Верно

Баллов: 1,00 от
максимума 1,00

Верны ли следующие суждения о критериях истинности знания?

А. Критерием истинности знания является его признание авторитетными в обществе людьми.

Б. Критерием истинности знания является степень его распространения в обществе.

Выберите один ответ:

- a. верно только А
- b. верно только Б
- c. верны оба суждения
- d. оба суждения неверны ✓

Правильный ответ: оба суждения неверны

Вопрос 7

Верно

Баллов: 1,00 от
максимума 1,00

Примером экономического явления, исследуемого макроэкономикой, является:

Выберите один ответ:

- a. выпуск крупным предприятием пакета акций и торговля ими
- b. снижение авиакомпанией объема перевозки пассажиров
- c. определение нормативов прожиточного минимума в стране ✓
- d. покупка некоторыми предприятиями пищевой промышленности новых технологических линий

Правильный ответ: определение нормативов прожиточного минимума в стране

Вопрос 8

Верно

Баллов: 1,00 от
максимума 1,00

Что из перечисленного относится к негативным тенденциям в экономике, порождаемым действием рыночного механизма?

Выберите один ответ:

- a. разделение труда
- b. мобильность трудовых ресурсов
- c. монополизм ✓
- d. многообразие форм собственности

Правильный ответ: монополизм

Какое экономическое явление отражается в следующем описании А. Смита: «Фермер не пытается сделать сам ни одежду, ни обувь, а прибегает к услугам других производителей»?

Вопрос 9

Верно

Баллов: 1,00 от
максимума 1,00

Выберите один ответ:

- a. приватизация
- b. специализация ✓
- c. конкуренция
- d. национализация

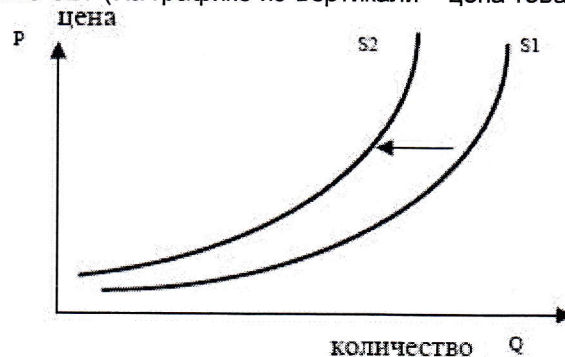
Правильный ответ: специализация

Вопрос 10

Верно

Баллов: 1,00 от
максимума 1,00

На графике изображено изменение ситуации на рынке икры. Сравните положения кривых предложения. Какое событие могло вызвать сдвиг кривой предложения из положения S1 в положение S2? (На графике по вертикали – цена товара, по горизонтали – количество



товара).

Выберите один ответ:

- a. совершенствование технологии в рыбной промышленности
- b. появление новых рыболовецких судов
- c. ухудшение экологических условий ✓
- d. удешевление рабочей силы

Правильный ответ: ухудшение экологических условий

Вопрос 11

Верно

Баллов: 1,00 от
максимума 1,00

Верны ли следующие суждения о предпринимательстве?

- А. Под предпринимательством понимается любая деятельность, приносящая доход.
- Б. Термином «бизнес» в предпринимательстве обозначается заключение торговых договоров.

Выберите один ответ:

- a. верно только А
- b. верно только Б
- c. верны оба суждения
- d. оба суждения неверны ✓

Правильный ответ: оба суждения неверны

Вопрос 12

Верно

Баллов: 1,00 от
максимума 1,00

Для какой социальной общности характерна совокупность следующих черт: язык, общая историческая память, народное искусство, обычаи, традиции, нормы поведения, привычки?

Выберите один ответ:

- a. социально-классовой
- b. этнонациональной ✓
- c. демографической
- d. территориальной

Правильный ответ: этнонациональной

Вопрос 13

Верно

Баллов: 1,00 от
максимума 1,00

Религиозные нормы во всех странах:

Выберите один ответ:

- a. распространяются на все население
- b. обеспечиваются силой государственного принуждения
- c. регулируют отношения между личностью и властью
- d. поддерживаются моральным сознанием ✓

Правильный ответ: поддерживаются моральным сознанием

Вопрос 14

Верно

Баллов: 1,00 от
максимума 1,00

Какую функцию семьи иллюстрирует ежемесячное составление предварительной росписи предполагаемых доходов и расходов семьи?

Выберите один ответ:

- a. репродуктивную
- b. социального контроля
- c. социально-статусную
- d. хозяйственно-экономическую ✓

Правильный ответ: хозяйственно-экономическую

Вопрос 15

Верно

Баллов: 1,00 от
максимума 1,00

Верны ли следующие суждения о социальных группах?

А. Принадлежность к определенной социальной группе помогает человеку осознать свою принадлежность к обществу в целом.

Б. Принадлежность к различным группам определяет статус и престиж человека в обществе.

Выберите один ответ:

- a. верно только А
- b. верно только Б
- c. верны оба суждения ✓
- d. оба суждения неверны

Правильный ответ: верны оба суждения

Вопрос 16

Верно

Баллов: 1,00 от
максимума 1,00

Только пропорциональную избирательную систему характеризует:

Выберите один ответ:

- a. проведение избирательных кампаний

- b. выдвижение кандидатов списками от политических партий ✓
- c. осуществление общественного контроля над подсчетом голосов
- d. создание избирательных округов

Правильный ответ: выдвижение кандидатов списками от политических партий

Вопрос 17

Верно

Баллов: 1,00 от
максимума 1,00

Тоталитарный режим, в отличие от демократического, имеет следующую черту:

Выберите один ответ:

- a. государство является важнейшим элементом политической системы
- b. господствует единая, обязательная для всех идеология ✓
- c. проводятся равные и свободные выборы
- d. личность имеет широкие возможности влиять на принятие политических решений

Правильный ответ: господствует единая, обязательная для всех идеология

Вопрос 18

Верно

Баллов: 1,00 от
максимума 1,00

Глава государства Н. получил власть по наследству. В его руках сосредоточена вся полнота законодательной, распорядительной и судебной власти. Какая форма правления существует в этом государстве?

Выберите один ответ:

- a. абсолютная монархия ✓
- b. президентская республика
- c. смешанная (полупрезидентская) республика
- d. парламентарная монархия

Правильный ответ: абсолютная монархия

Вопрос 19

Верно

Баллов: 1,00 от
максимума 1,00

Верны ли следующие суждения о власти?

- А. Власть состоит в возможности и способности осуществлять свою волю.
- Б. Власть всегда связана с деятельностью государства.

Выберите один ответ:

- a. верно только А ✓
- b. верно только Б
- c. верны оба суждения
- d. оба суждения неверны

Правильный ответ: верно только А

Вопрос 20

Верно

Баллов: 1,00 от
максимума 1,00

Юридической нормой является право на:

Выберите один ответ:

- a. сострадание
- b. уважение
- c. социальное обеспечение ✓

- d. внимание

Правильный ответ: социальное обеспечение

Вопрос 21

Верно

Баллов: 1,00 от
максимума 1,00

Признаком правонарушения, отличающим его от нарушений других социальных норм, является:

Выберите один ответ:

- a. противоправность деяния ✓
- b. неприемлемость для общества
- c. антисоциальный характер
- d. его осознание правонарушителем

Правильный ответ: противоправность деяния

Вопрос 22

Верно

Баллов: 1,00 от
максимума 1,00

Во время выборов в Государственную Думу избирательная комиссия, несмотря на поступившее от инвалида заявление, забыла послать в его квартиру членов комиссии с урной для голосования. Какое право гражданина было нарушено?

Выберите один ответ:

- a. на свободу передвижения
- b. избирать в представительные органы власти ✓
- c. на социальное обеспечение
- d. на неприкосновенность личности

Правильный ответ: избирать в представительные органы власти

Вопрос 23

Верно

Баллов: 1,00 от
максимума 1,00

В случае реализации какой из приведенных ситуаций были бы нарушены права ребенка?

Выберите один ответ:

- a. Родители запретили несовершеннолетнему гражданину Ю. участвовать в соревновании по легкой атлетике по состоянию здоровья.
- b. На время длительной командировки родители решили отправить свою несовершеннолетнюю дочь жить в деревню к бабушке.
- c. Нуждаясь в деньгах на покупку дачи, родители решили продать квартиру, которую их несовершеннолетний сын получил по наследству от бабушки. ✓
- d. Против желания девятилетнего сына Щ. родители решили перевести его в другую школу.

Правильный ответ: Нуждаясь в деньгах на покупку дачи, родители решили продать квартиру, которую их несовершеннолетний сын получил по наследству от бабушки.

Вопрос 24

Верно

Баллов: 1,00 от
максимума 1,00

Верны ли следующие суждения о Конституции РФ?

- А. Конституция РФ 1993 года закрепляет всеобщее, равное и прямое избирательное право при тайном голосовании.
- Б. Конституция РФ принимается Государственной Думой.

Выберите один ответ:

- a. верно только А ✓
- b. верно только Б
- c. верны оба суждения
- d. оба суждения неверны

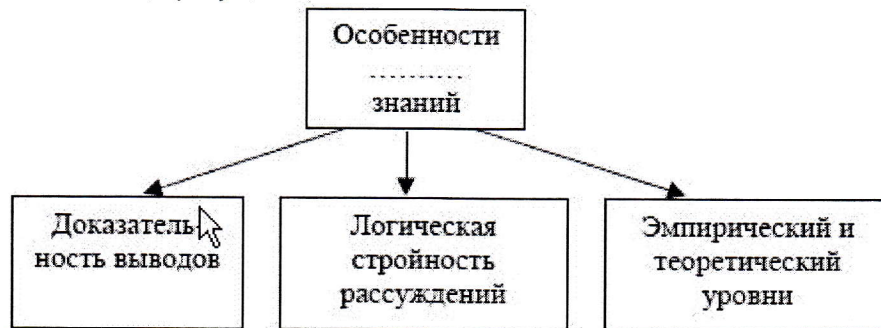
Правильный ответ: верно только А

Вопрос 25

Верно

Баллов: 1,00 от
максимума 1,00

Запишите слово, пропущенное в схеме.



Ответ: _____

Ответ: научных ✓

Правильный ответ: научных

Вопрос 26

Верно

Баллов: 1,00 от
максимума 1,00

Ниже приведён ряд терминов. Все они, за исключением одного, характеризуют процесс материального производства. Энергоемкость, механизация, автоматизация, производительность, ликвидность, трудоемкость, материалоемкость. Найдите и укажите термин, «выпадающий» из общего ряда.

Ответ: ликвидность ✓

Правильный ответ: ликвидность

Вопрос 27

Верно

Баллов: 1,00 от
максимума 1,00

Установите соответствие между социальной общностью и критерием ее выделения: к каждой позиции, данной в первом столбце, подберите соответствующую позицию из второго столбца.

СОЦИАЛЬНАЯ ОБЩНОСТЬ	КРИТЕРИЙ
А) москвичи	1) территориальный
Б) русские	2) этносоциальный
В) воронежцы	3) конфессиональный
Г) православные	
Д) украинцы	

А	Б	В	Г	Д

Запишите в таблицу выбранные цифры, а затем получившуюся последовательность цифр перенесите в бланк ответов (без пробелов и каких-либо символов).

Ответ:

Правильный ответ: 12132

Вопрос 28

Верно

Баллов: 1,00 от
максимума 1,00

Найдите в приведённом ниже списке термины, относящиеся к кредитным отношениям. Запишите цифры, под которыми они указаны.

- 1) процентная ставка
- 2) акция
- 3) налог
- 4) инфляция
- 5) пошлины
- 6) ипотека

Ответ:

Правильный ответ: 16

Вопрос 29

Верно

Баллов: 1,00 от
максимума 1,00

Прочитайте приведённый ниже текст, каждое положение которого пронумеровано. (1)В наиболее развитых странах Запада средний класс составляет большинство населения – от 60 до 80% (2)К нему принято относить врачей, преподавателей, служащих, предпринимателей, руководителей (менеджеров). (3)В российском обществе доля среднего класса составляет по разным оценкам от 12 до 25%. (4)Предполагаем, что по мере развития промышленности и подъема экономики нашей страны удельный вес среднего класса будет возрастать, а его состав – приближаться к обычному для стран Запада.

Определите, какие положения текста носят

- А) фактический характер
- Б) характер оценочных суждений

Запишите под номером положения букву, обозначающую его характер.

Получившуюся последовательность букв перенесите в бланк ответов.

1	2	3	4

Ответ:

Правильный ответ: АААБ

Вопрос 30

Верно

Баллов: 1,00 от
максимума 1,00

Прочитайте приведённый ниже текст, в котором пропущен ряд слов.

Выберите из предлагаемого списка слова, которые необходимо вставить на место пропусков.

«Поскольку ___(1) не приобретается биологическим путем, каждое поколение воспроизводит ее и передает следующему поколению. Этот процесс является основой ___(2). В результате усвоения ___(3), верований, норм, правил и идеалов происходит формирование личности ребенка и регулирование его поведения. Если бы процесс социализации прекратился в массовом масштабе, это привело бы к ___(4) культуры. О том, насколько важна культура для функционирования индивида и ___(5), можно судить по поведению людей, не охваченных социализацией. Поведение

детей, которые оказались полностью лишеными _ _ _ _ (6) с людьми, свидетельствует о том, что без социализации люди не способны усвоить упорядоченный образ жизни, овладеть языком и научиться добывать средства к существованию».

Слова в списке даны в именительном падеже. Каждое слово (словосочетание) может быть использовано только один раз. Выбирайте последовательно одно слово за другим, мысленно заполняя каждый пропуск. Обратите внимание на то, что в списке слов больше, чем вам потребуется для заполнения пропусков.

- А) культура
- Б) ценности
- В) цивилизация
- Г) поведение
- Д) социализация
- Е) общение
- Ж) порядок
- З) гибель
- И) общество

В данной ниже таблице указаны номера пропусков. Запишите под каждым номером букву, соответствующую выбранному вами слову. Получившуюся последовательность букв перенесите в бланк ответов.

1	2	3	4	5	6

Ответ: АДБЗИЕ ✓

Правильный ответ: АДБЗИЕ

Закончить обзор