

Ответы на задания II тура
Время выполнения заданий – 2 часа

1. Что обозначают приведенные музыкальные термины? На каких они языках?

Marcato	ит. выделяя, подчеркивая
Dolce	ит. нежно
Avec une noble et douce majesté	фр. с благородным величием и нежностью
Flüsternd	нем. шепотом
Dans une brume doucement sonore	фр. в нежно звучащем тумане
Semplice	ит. просто, естественно
Gesangvoll	нем. певуче
Giocoso	ит. радостно, весело, игриво
senza colore	ит. бесцветно
Con una certa espressione parlante	ит. приближаясь к речевой выразительности

2. Назовите известных Вам русских композиторов-пианистов.

Например, Модест Мусоргский, Милий Балакирев, Антон Рубинштейн, Сергей Рахманинов, Александр Скрябин, Николай Метнер, Сергей Прокофьев, Дмитрий Шостакович, Родион Щедрин, Александр Цфасман и т.д.

3. Назовите крупные полифонические циклы XX-XXI веков.

Например, Д. Шостакович 24 прелюдии и фуги, П. Хиндемит Ludus tonalis, С.Слонимский 2 цикла Прелюдий и фуг (1964, 1970), Р. Щедрин 24 прелюдии и фуги, В. Бибик 34 прелюдии и фуги, А. Караманов 15 концертных фуг, В.Задерацкий 24 прелюдии и фуги и т.д.

4. Сколько фортепианных сонат создал С.С. Прокофьев?

5. Найдите соответствие между приведенными номерами, опусами и тональностями сонат Бетховена.

Ответ запишите в строку в следующем виде: Соната №1 оп.2 №1 f-moll

Соната №5	Оп. 57	<i>B-dur</i>
Соната №13	Оп. 106	<i>c-moll</i>
Соната №23	Оп. 27 №1	<i>Es-dur</i>
Соната №29	Оп 10 №1	<i>f-moll</i>

Соната №5 оп. 10 №1 *c-moll*

Соната №13 оп. 27 №1 *Es-dur*

Соната №23 оп. 57 *f-moll*

Соната №29 оп. 106 *B-dur*

6. Какие редакции «Хорошо темперированного клавира» И.С. Баха Вы можете назвать? К какой редакции или редакциям Вы обращаетесь в своей исполнительской практике?

Существующие редакции: К. Черни, Ф. Кролль, Г. Бишоф, Ф. Бузони, Б. Муджеллини, Б. Барток, Б. Бекельман, А. Казелла, П.Егоров, С.Диденко, В. Мержанов.

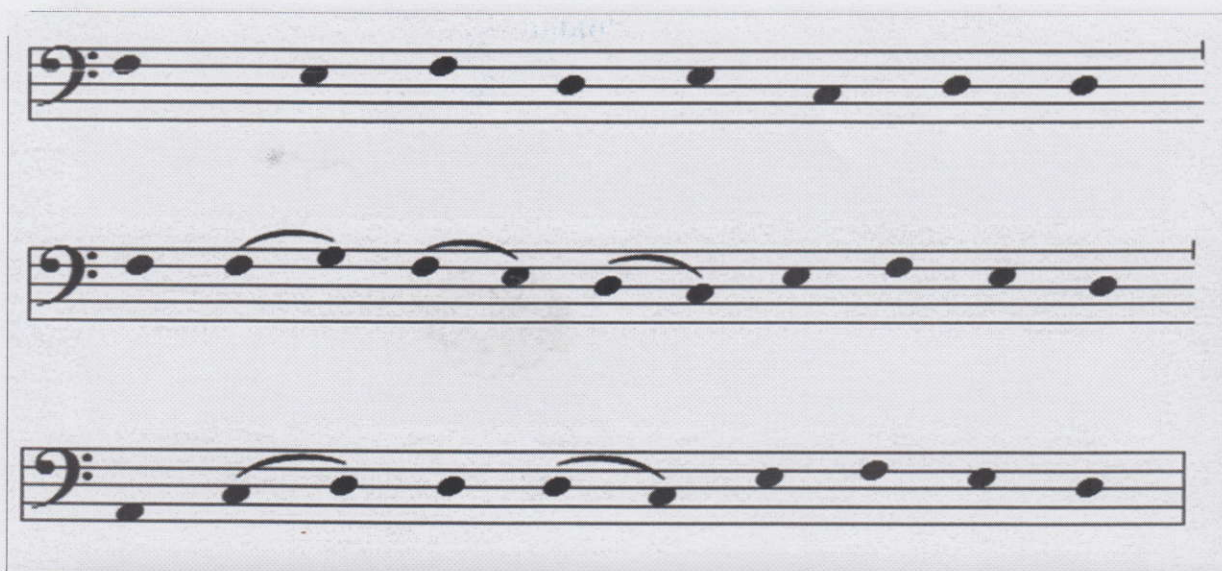
Далее в ответе необходимо дать рассуждения о выборе одной или нескольких редакций для своей исполнительской практики. Ответ должен быть развернутым и аргументированным.

7. Назовите дату открытия Горьковской (Нижегородской) консерватории.
1946 год

8. Юбилеи каких композиторов мы отмечаем в 2017 году?

Например, М. Балакирев, Ф. Шуберт, А. Скрябин. А. Гедике, Э. Вилла-Лобос, К. Монтеверди, И. Стравинский, Г. Доницетти и т.д.

9. Какая музыкальная тема приведена ниже? Какими композиторами и в каких сочинениях она используется.



Здесь приведена тема «Dies irae». Среди композиторов, использовавших эту тему в своих сочинениях, например, Г. Берлиоз («Фантастическая симфония»), Ф. Лист, К. Сен-Санс («Пляска смерти»), С. Рахманинов (Этюды – картины a-moll, fis-moll op.39, «Остров мертвых», «Колокола», Рhapsодия на тему Паганини), Н. Мясковский (Соната № 2 для фортепиано fis-moll, Симфония № 6 (финал)) и т.д.

10. Назовите авторов приведенных работ:

Правильные ответы:

С. Фейнберг «Пианизм как искусство»

Г. Коган «Работа пианиста»

Г. Нейгауз «Искусство фортепианной игры»

А. Щапов «Фортепианный урок в музыкальной школе и училище»

11. Назовите выдающихся пианистов-педагогов - представителей современной фортепианной школы России.

Выдающиеся пианисты-педагоги конца XX- начала XXI века, например, Л. Наумов, В. Мержанов, Д. Башкиров, Э. Вирсаладзе, В. Горностаева, Н. Петров, М. Воскресенский, В. Тропп и многие другие.

12. Назовите музыкантов. Что их объединяет? Эти крупные музыканты – профессора Московской консерватории, основатели советской пианистической школы.



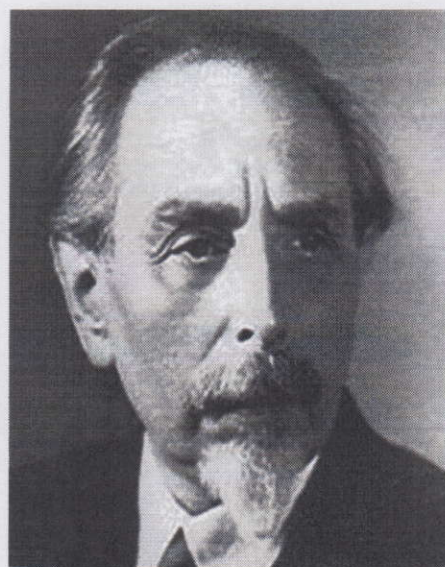
А.Б. Гольденвейзер



Г.Г. Нейгауз



К.Н. Игумнов



С.Е. Фейнберг

13. Проставьте педаль в приведенном фрагменте Романса П.И. Чайковского ор.5.

A Mademoiselle Desirée Artot

42.802-44

ROMANCE

P. Tschaikowsky Op. 5.

Andante cantabile.

PIANO. *p dolce.*

Propriété de l'éditeur
recue et impr. chez P. J. Jürgenson.

588.

P. J. Jürgenson à Moscou

14. Проставьте аппликатуру в приведенном фрагменте сонаты Д.Скарлатти

Domenico Scarlatti Sonatas L. 451 - L. 500

PRESTO (♩ = 116)

489.

161

Комментарий к заданиям 13-14.

Задания 13-14 носят творческий характер. Задание 13 демонстрирует понимание или непонимание участником олимпиады специфики романтической педали, задание 14 - особенностей позиционной аппликатуры, удобства распределения или перераспределения рук. Также оба задания показывают, насколько у конкурсанта развит внутренний слух и музыкально-слуховые представления в целом.

15. Прокомментируйте следующее высказывание В.А. Моцарта с точки зрения его актуальности для современной педагогики и исполнительской практики: «Теперь о Клементи. – он бойко играет на чембало. – вот, впрочем и все. – в игре правой рукой он очень искусен. – главные его пассажи – это терции – в остальном же у него ни на крейцер ни вкуса, ни чувства. – одна техника – и только».

(В. А. Моцарт. Письмо к своему отцу в Зальцбург от 16 января 1782)

16. Как Вы понимаете термин «программность» в музыкальном искусстве? Какие существуют виды программности? Назовите фортепианные сочинения, характеризуя которые Вы могли бы использовать это определение.

17. Как Вы считаете, чем может быть полезно для пианиста изучение предмета «основы композиции»?

Комментарий к заданиям 15-17.

Задания 15-17 носят творческий характер. В них конкурсант должен продемонстрировать художественный и общемузыкальный кругозор, умение полно и литературно корректно излагать свои мысли.

18. Слуховой анализ:

Для Вас прозвучат фрагменты сочинений, в исполнении которых педагогом умышленно будут допущены неточности. Определите названия и авторов произведений, опишите ошибки, допущенные при исполнении, и проанализируйте их.

Комментарий к заданию 18.

Творческое задание 18 носит практико-ориентированный характер. К прослушиванию предложены фрагменты следующих сочинений:

И.С. Бах Фуга f-moll из 1 тома ХТК

Л. ван Бетховен Соната №23 op.57, главная партия

И. Гайдн Соната h-moll, 1 часть, главная партия

Умышленные ошибки, допущенные педагогом во время игры, касались типичных ученических недочетов – единства темпа в полифонических и

классических сочинениях, использования педализации, а также правил расшифровки украшений.

19. Исполнение гармонической последовательности.

Исполнения программы на фортепиано, а также задания в устной и письменной форме оцениваются каждым членом жюри по стобалльной системе.

Методические указания по выставяемым баллам за каждое задание II тура

№ вопроса	Количество баллов за ответ	Максимальное количество баллов	
1	По 0,2 балла за каждый правильно переведенный термин	Мах – 2 балла	
2	По 0,5 балла за каждую фамилию	Мах – 5 баллов (10 фамилий)	Открытый вопрос
3	По 0,5 балла за каждое сочинение	Мах – 3 балла	Открытый вопрос
4	1 балл за правильный ответ	Мах – 1 балл	
5	По 0,5 балла за каждое правильное соответствие	Мах – 2 балла	
6	По 0,5 балла за каждую редакцию	Мах – 6 баллов: 10 редакций + рассуждения	Открытый вопрос
7	1 балл за правильный ответ	Мах – 1 балл	
8	По 0,5 балла за каждую фамилию	Мах – 3 балла 6 фамилий	Открытый вопрос
9	Назвал тему - 1 балл, за каждое следующее указание произведения и композитора – 1 балл, если указан только автор 0,5 балла	Мах – 5 баллов Тема и 4 произведения	
10	По 0,5 баллов за каждую фамилию	Мах – 2 балла (4 фамилии)	
11	По 0,5 баллов за каждую фамилию	Мах – 4 балла (8 фамилий)	Открытый вопрос
12	По 0,5 баллов за каждую фамилию	Мах – 3 балла: 2 балла – 4 фамилии, 1 балл – ответ на вопрос	
13	Задание на обозначение педали	Мах – 10 баллов	Открытый вопрос

14	Задание на обозначение аппликатуры	Мах – 10 балла	
15	Комментарий к высказыванию Моцарта о Клементи	Мах – 8 баллов	
16	Рассуждения о программности в музыкальном искусстве	Мах – 8 баллов	
17	Рассуждения о предмете основы композиции	Мах – 7 баллов	
18	Слуховой анализ	Мах – 10 баллов	
19	Исполнение гармонической последовательности	Мах – 10 баллов	
Общая сумма		100 баллов	

Победителями и призерами олимпиады становятся участники, набравшие наибольшее количество баллов в общем зачете.

Основными критериями оценки в отборе победителей и призеров по всем турам олимпиады являются:

- уровень исполнительского мастерства,
- базовые знания по истории фортепианной педагогики и методике обучения игре на фортепиано,
- творческий, самостоятельный и оригинальный подход к решению заданий,
- точность и полнота выполнения задания.

Председатель оргкомитета,
ректор Нижегородской государственной
консерватории им. М.И. Глинки,
народный артист РФ, профессор



Э. Б. Фертельмейстер