

**Время выполнения заданий – 120 минут**

**Максимальное количество баллов - 100**

**Пишите разборчиво. Кроме ответов на вопросы в работе не должно быть никаких пометок.**

**Ответьте на предложенные вопросы. Свои ответы обоснуйте и приведите развернутое объяснение.**

**Задание 1 (20 баллов)**

Один из любопытных способов выявления экстраверсии и интроверсии был предложен автором типологии Гансом Айзенком – это тест «лимонной капли». Суть способа заключается в том, что испытуемому капают на язык каплю лимонного сока, а затем измеряют количество выделившейся слюны.

*Как Вы думаете, у кого будет вырабатываться больше слюны – у интровертов или у экстравертов? Обоснуйте свой ответ.*

**Задание 2 (20 баллов)**

Прочитайте отрывок из воспоминаний писателя Евгения Шварца.

*«Если мама говорила худо о наших знакомых, то они, как я неоднократно писал, делались в моих глазах как бы уцененными, бракованными, тускнели. Однажды я сидел за калиткой, на земле. Был ясный осенний день. Гимназистки, взрослые уже девушки, шли после уроков домой. Увидев меня, одна из них сказала: «Смотрите, какой хорошенький мальчик! Я бы его нарисовала». Я, было, обрадовался и тотчас же вспомнил, что девушка говорит так ласково только потому, что не знает, какой я теперь неважный человек. И с грубостью бессмысленной и удивлявшей меня самого, но все чаще и чаще просыпавшейся во мне в те дни, я крикнул вслед девушкам: «Дуры!». По старой привычке я побежал и рассказал все маме, и она побранила меня. Но я не мог объяснить ей, почему я выругал бедных гимназисток».*

*Какие психологические закономерности помогут объяснить, почему маленький Евгений Шварц выругал гимназисток? Обоснуйте свой ответ.*

**Задание 3 (20 баллов)**

При проведении психологических экспериментов исследователь иногда специально помещает испытуемого в отдельную комнату для выполнения задания в индивидуальном порядке, а иногда несколько человек выполняют каждый свое задание, находясь вместе.

*Как Вы думаете, для чего это делается? Свой ответ подробно поясните.*

**Задание 4 (20 баллов)**

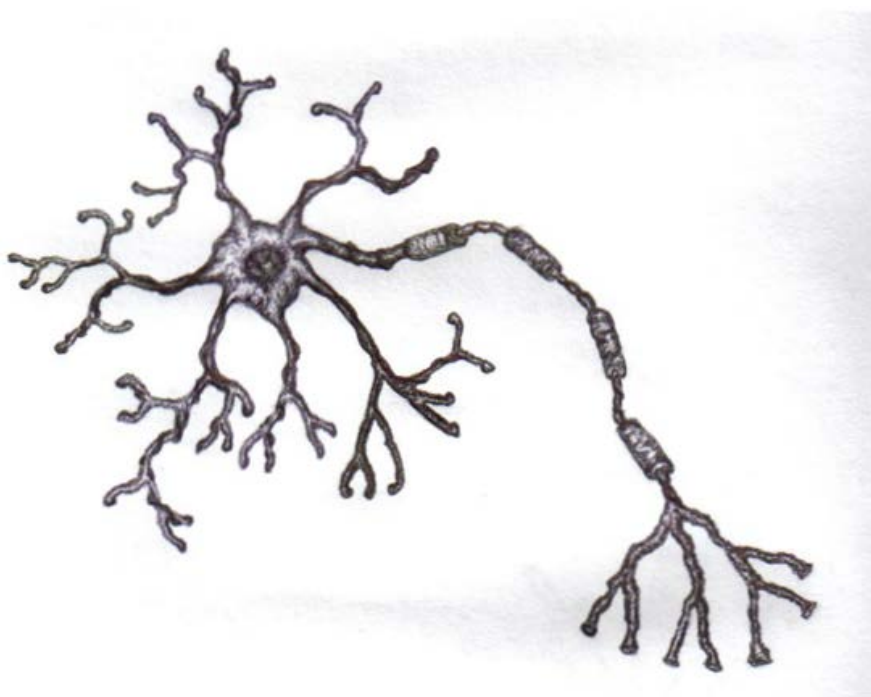
В Древней Индии при допросе подозреваемый должен был одновременно с ответом на вопрос тихо ударять в гонг, в Африке - держать небольшое птичье яйцо, в

средние века в Китае обвиняемого в преступлении заставляли проглотить сухой рис. В XX веке был сконструирован полиграф, или детектор лжи.

*Опишите, на каких физиологических процессах основаны все эти методы? Свой ответ поясните.*

**Задание 5 (20 баллов)**

Сколько и каких клеток изображено на рисунке 1? Какой тип межклеточных контактов образуют эти структуры? Опишите их строение и функции. В каких тканях и системах органов они присутствуют? Из какого зародышевого листка образуется эта ткань?



*Рис. 1.*

