

МАТЕРИАЛЫ ЗАДАНИЙ
МЕЖРЕГИОНАЛЬНОЙ ОЛИМПИАДЫ МПГУ ДЛЯ ШКОЛЬНИКОВ
ПО ГЕОГРАФИИ

Москва, 2010 г.

Вариант В

В-1



1. Постройте профиль по линии М – Р.
2. Определите протяжённость маршрута по линии М – Р (с учётом рельефа местности).

Ответ: _____ м

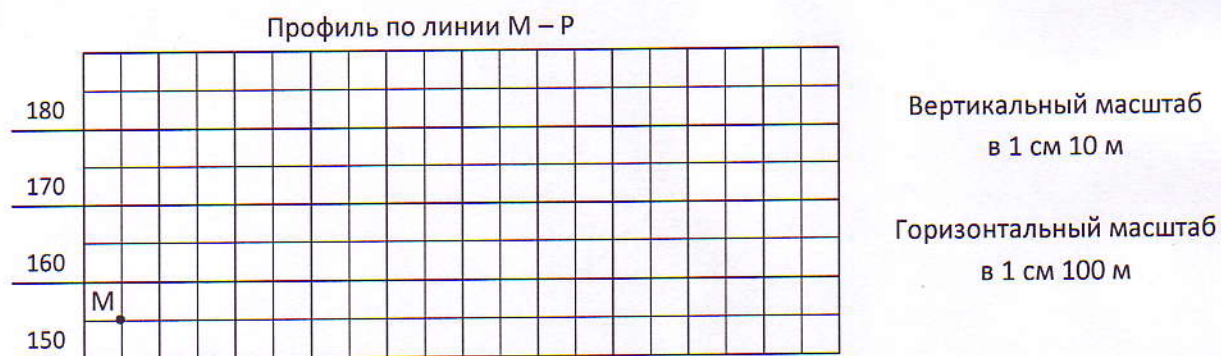
3. Нарисуйте на карте вариант маршрута от развилки (точка Р) до моста (точка М), чтобы он проходил по наиболее пологим участкам местности. Определите протяжённость получившегося маршрута.

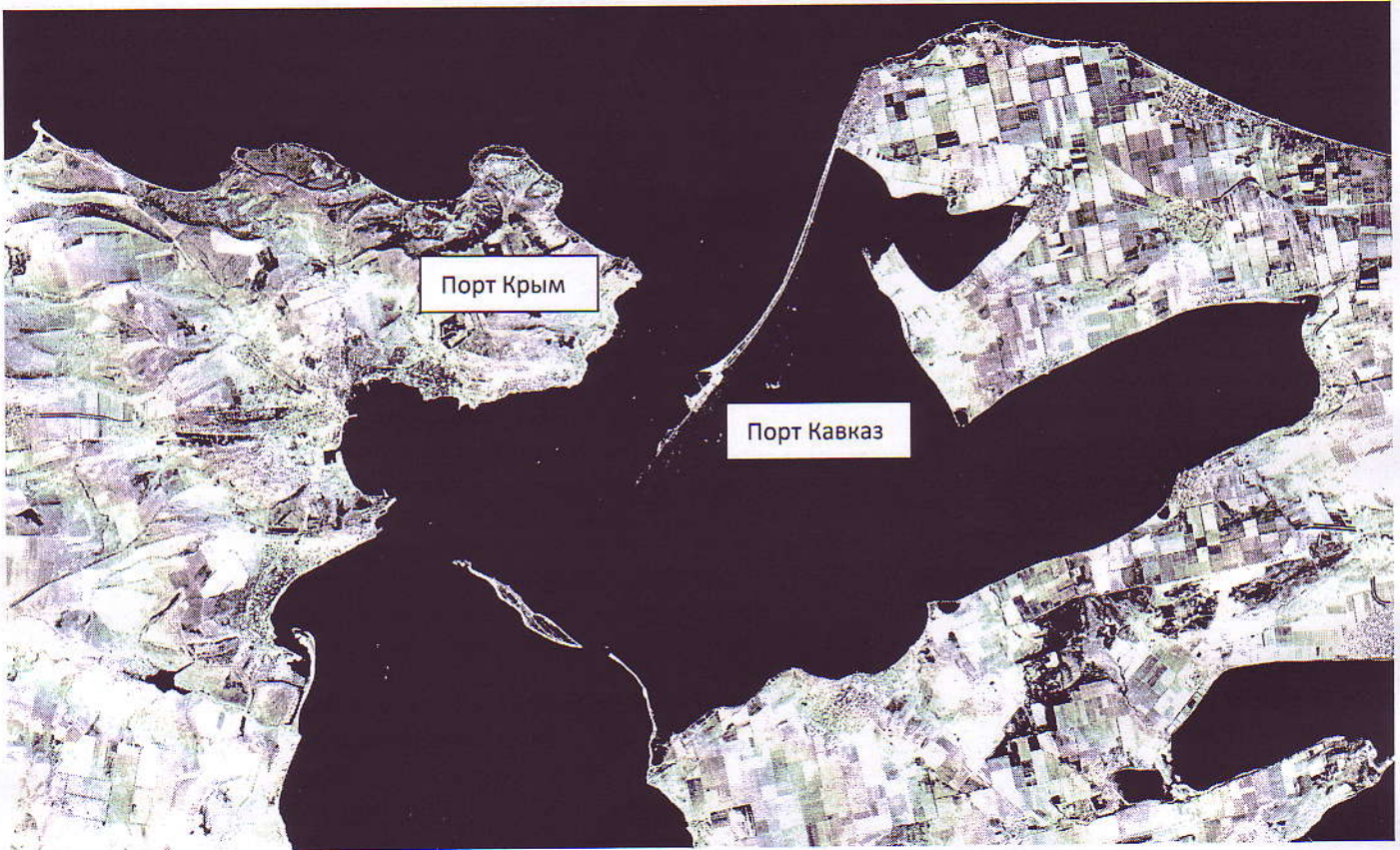
Ответ: _____ м

4. Сравните результаты выполнения заданий 2 и 3. Какой маршрут оказался более коротким?

Ответ:

Более коротким оказался маршрут, проходящий через _____





На космическом снимке, сделанном с борта спутника «Terra» (<http://www.nasa.gov/>) 22 августа 2008 г., показан Керченский пролив.

1. На космическом снимке определите положение портов Кавказ и Крым.
2. На карте обозначьте вероятные места строительства моста через Керченский пролив (проектная длина моста – 4,5 км).



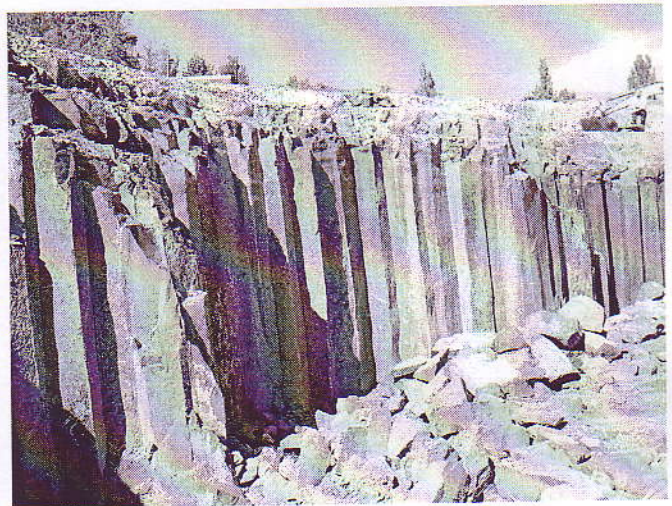
В-3

В полдень, когда беспощадно печет летнее солнце, по улице, на которой живет Людмила Евгеньевна, ходить не слишком приятно – нигде не спрячешься от палящих лучей, тени в это время не бывает. Выберите из следующих улиц Москвы те, на которых могла бы проживать Людмила Евгеньевна: Кутузовский проспект, Волгоградский проспект, Алтуфьевское шоссе, Варшавское шоссе. Ответ обоснуйте.

В-4



«Дорога гигантов» (Северная Ирландия)



Около села Новый Берестовец

(Украина)

Фотографии (см. выше), сделанные в разных уголках планеты, отражают одно геологическое явление.

1. Какие горные породы слагают эти образования?

2. При каких геологических процессах они образовались? С чем связана такая симметричная форма?

В-5

1. В каких странах Америки два государственных языка?

2. Из этих стран выберите ту страну, в которой один государственный язык – язык коренного населения.

3. Из следующих объектов Всемирного наследия человечества выберите и подчеркните тот, который расположен в выбранной (см. п. 2) стране: **Мамонтова пещера, Мачу-Пикчу, Национальный парк «Серенгети».**

В-6

На архипелаге Новая Земля распространены крупнейшие в российском районе Арктики массовые колониальные гнездовья морских птиц – «птичьи базары». Почему птицы предпочитают гнездиться на скалистых участках западного берега Новой Земли, а на восточном побережье птичьих базаров почти нет?

В-7

Среди городов России Новокузнецк характеризуется исключительно острой экологической ситуацией. Укажите не менее двух причин такого положения.

1.

2.

В-8

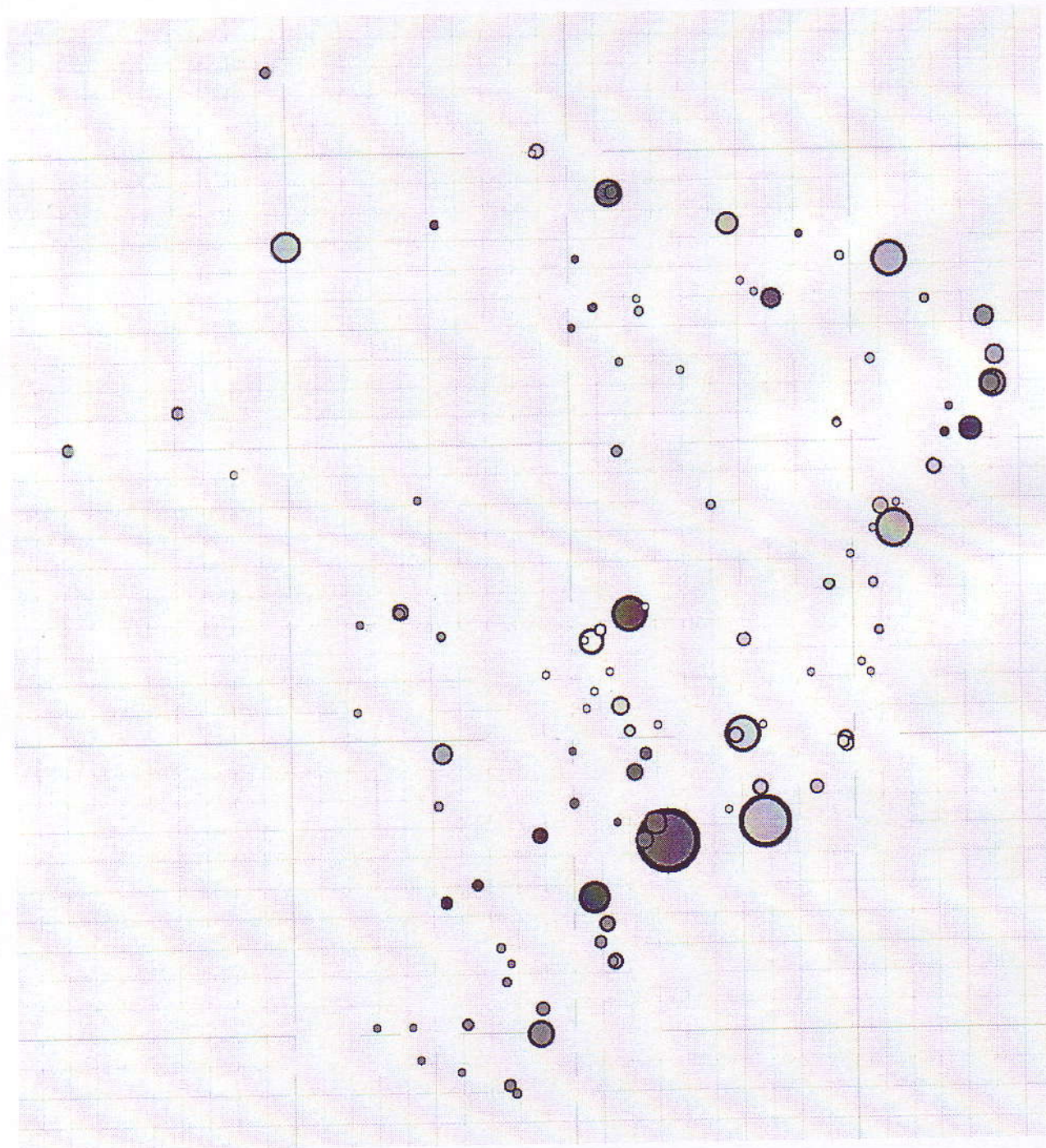
На схеме (см. ниже) опорного каркаса расселения одной из стран мира кругами изображены городские поселения, размер кругов пропорционален численности их населения.

1. Определите страну мира по рисунку опорного каркаса расселения.

2. Укажите причины концентрации городских поселений на периферии страны и их разреженности в центре.

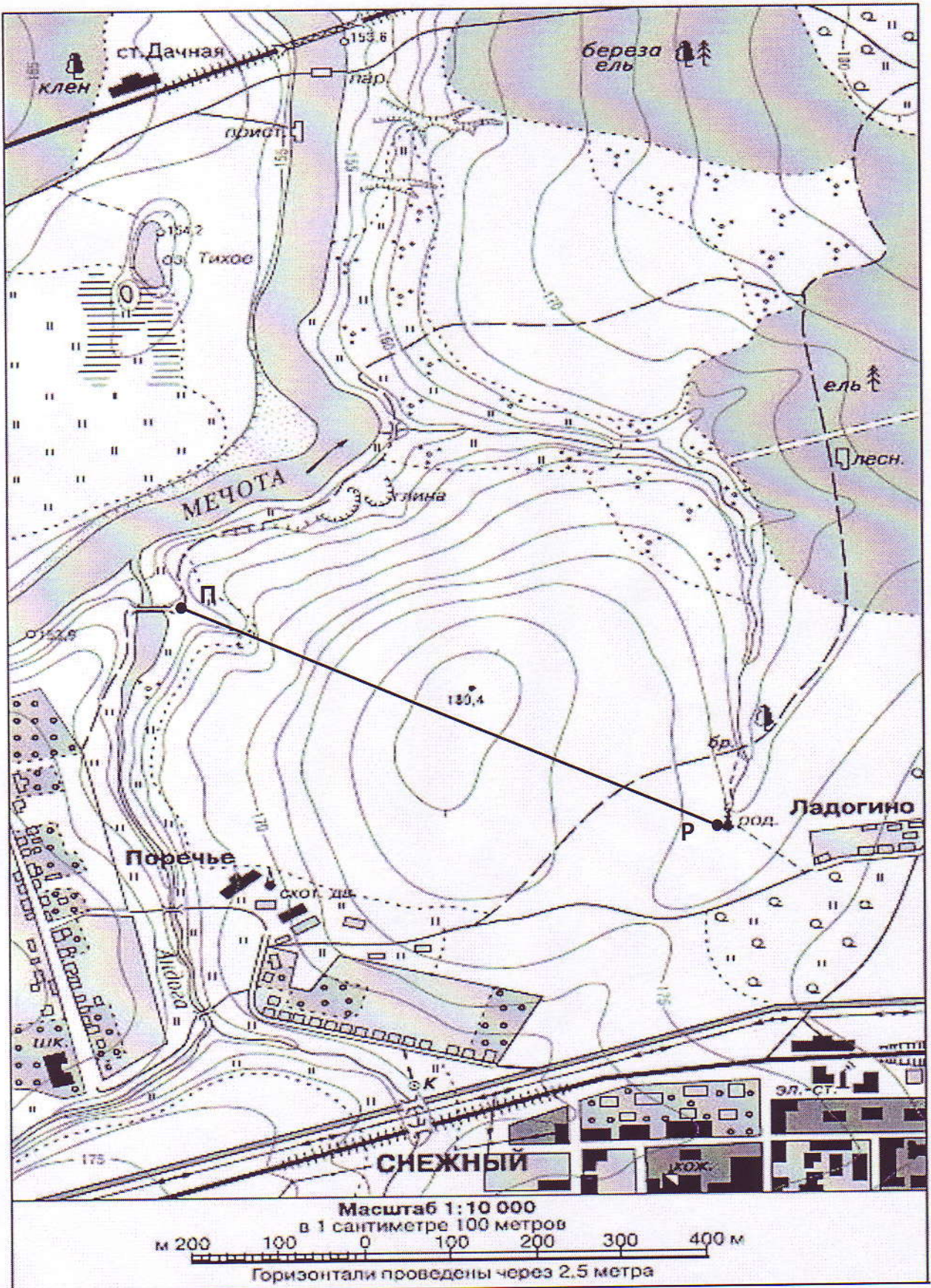
3. Что обозначает цвет заливки кругов?

4. Подпишите на схеме (см. ниже) названия пяти-шести крупнейших городов.



Вариант Г

Г-1



1. Постройте профиль по линии П – Р.

2. Определите протяжённость маршрута по линии П – Р (с учётом рельефа местности).

Ответ: _____ м

3. Нарисуйте на карте вариант маршрута от плотины (точка П) до родника (точка Р), чтобы он проходил по наиболее пологим участкам местности. Определите протяжённость получившегося маршрута.

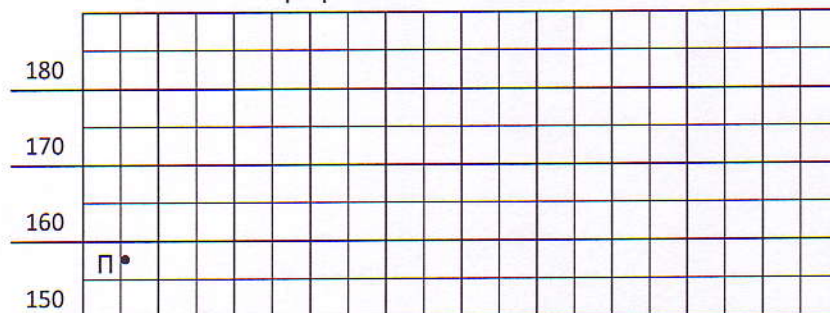
Ответ: _____ м

4. Сравните результаты выполнения заданий 2 и 3. Какой маршрут оказался более коротким?

Ответ:

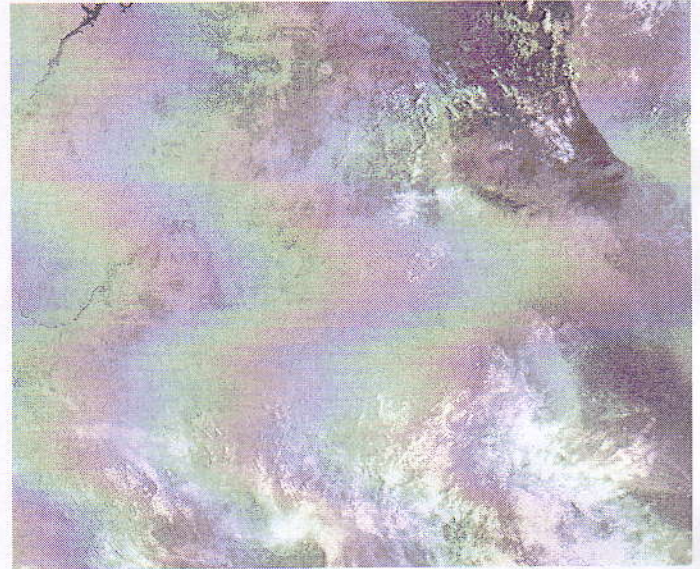
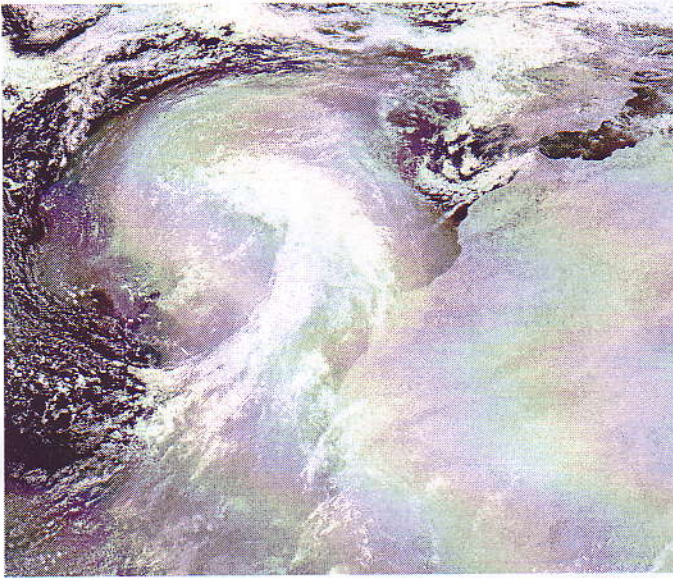
Более коротким оказался маршрут, проходящий через

Профиль по линии П – Р



Вертикальный масштаб
в 1 см 10 м

Горизонтальный масштаб
в 1 см 100 м



На космических снимках, сделанных с борта спутника «Terra» (<http://www.nasa.gov/>) зафиксировано атмосферное явление, возникшее в Африке 1 ноября 1998 г. и 25 июля 2006 г.

1. Какое атмосферное явление показано на фотографиях?

2. В какой части (в каком регионе) Африки обычно возникает это атмосферное явление? При каких природных условиях оно возникает?

3. К каким экологическим и экономическим последствиям приводит это атмосферное явление? Укажите положительные и отрицательные последствия.

Негативные последствия:

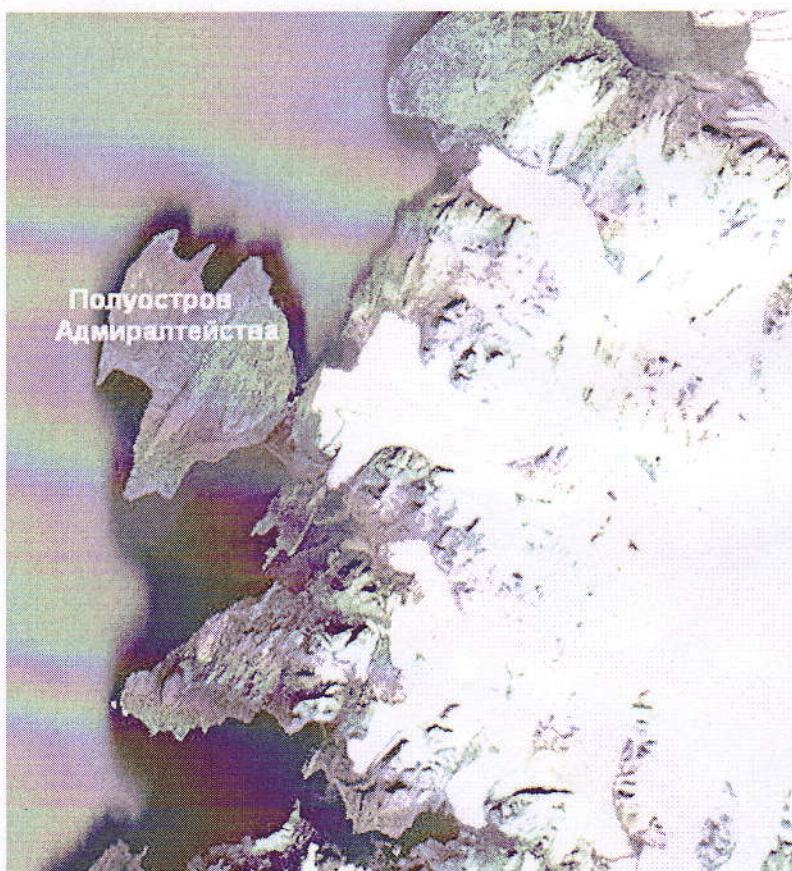
Положительные последствия:

Г-3

Известно, что полярники не заботятся о запасах пресной воды, необходимой для приготовления пищи или для питья. Они используют лёд, который образуется из морской горько-солёной воды. Почему из растаявшего морского льда можно получить пресную воду?

Г-4

В 1594 году голландский путешественник Виллем Баренц, продвигаясь вдоль западного побережья о-вов Новая Земля от мыса Сухой Нос на север открыл и описал остров Адмиралтейства. В 1676 году в проливе между этими островами село на мель и впоследствии было раздавлено льдами судно английского мореплавателя Д. Вуда. Отечественные исследователи, проводившие описание береговой линии острова Новая Земля переименовали остров Адмиралтейства в полуостров, так как пролив между ними исчез. Сделайте предположение о том, с чем связаны данные изменения.



Г-5

1. Назовите материки, часть населения которых исповедует ислам.

2. На каком из этих материков живут самые крупные по численности этносы?

3. Из следующих объектов Всемирного наследия человечества выберите и **подчеркните** тот, который расположен на выбранном (см. п. 2) материке: **Тадж-Махал, геоглифы (геометрические и фигурные изображения) на плато Наска, скальные церкви в Лалибэле.**

Г-6

Почему горные реки при выходе с гор на равнины разветвляются на множество рукавов, между которыми образуются острова?

Г-7

В последние несколько десятилетий одна из острейших экологических проблем на территории России – нарушение лесов южной части Кольского полуострова. Укажите не менее двух причин этого явления.

1.

2.

Г-8

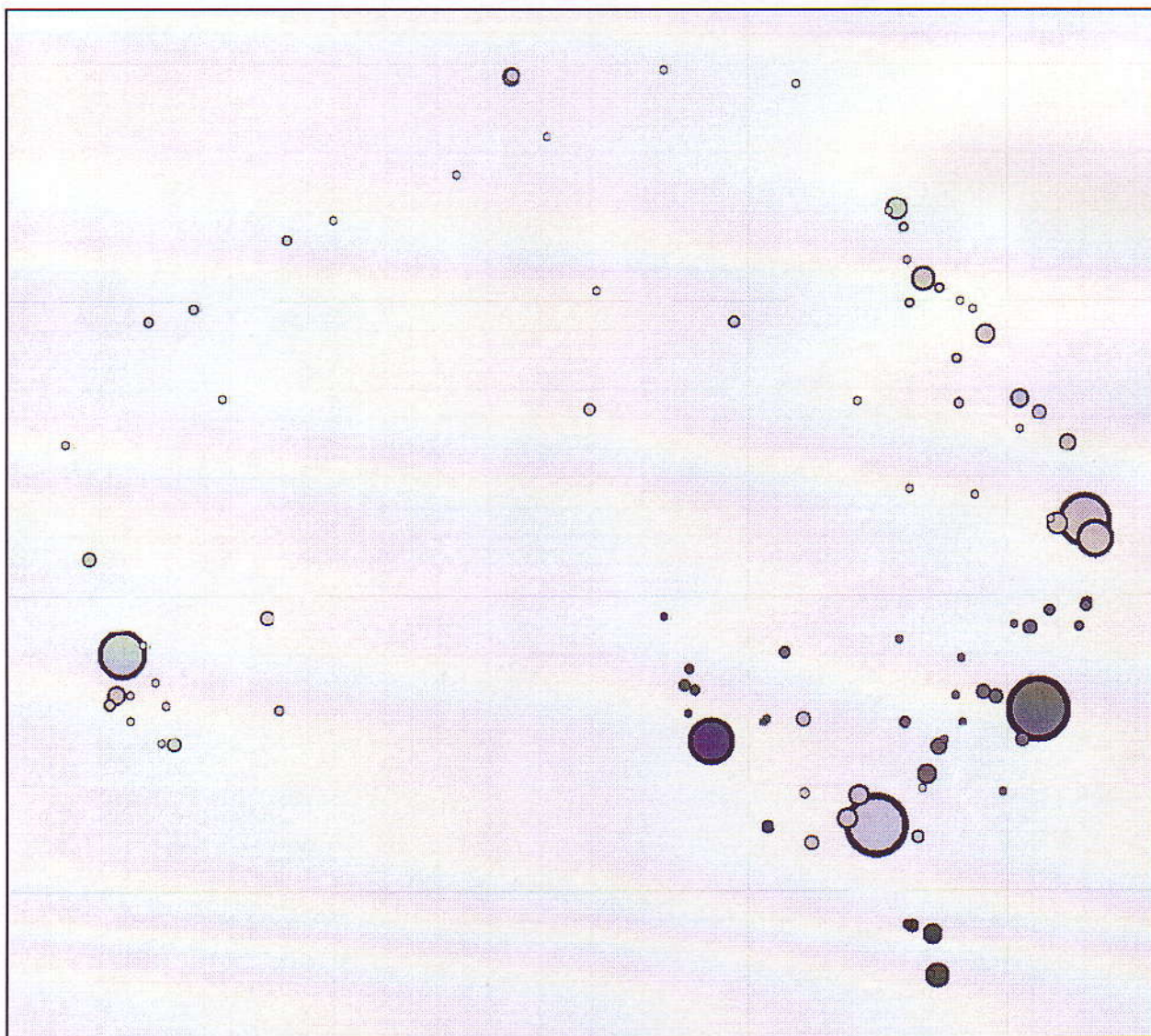
На схеме опорного каркаса расселения (см. ниже) одной из стран мира кругами изображены городские поселения, размер кругов пропорционален численности их населения.

1. Определите страну мира по рисунку опорного каркаса расселения.

2. Укажите причины концентрации городских поселений на периферии страны и их разреженности в центре.

3. Что обозначает цвет заливки кругов?

4. Подпишите на схеме (см. ниже) названия пяти крупнейших городов.



вариант номер задания	В	Г	тема группы заданий
1	В-1	Г-1	Источники географической информации. Географическая карта
2	В-2	Г-2	Источники географической информации. Изображения Земли из космоса
3	В-3	Г-3	Природа Земли и человек. Форма, размеры, движения Земли. Мировой океан и его части, взаимодействие с атмосферой и сушей. Поверхностные и подземные воды суши. Климат Земли
4	В-4	Г-4	Природа Земли и человек. Земная кора и литосфера, их состав, строение и развитие. Горные породы. Земная поверхность: формы рельефа суши, дна Мирового океана
5	В-5	Г-5	Материки, океаны, народы и страны. Древняя родина человека. Предполагаемые пути его расселения по материкам. Численность населения Земли. Человеческие расы, этносы. География современных религий. Материальная и духовная культура как результат жизнедеятельности человека, его взаимодействия с окружающей средой. Многообразие стран, их основные типы. Столицы и крупные города. Основные объекты природного и культурного наследия человечества.
6	В-6	Г-6	География России. Особенности географического положения России. Часовые пояса. Природа России
7	В-7	Г-7	География России. Население и хозяйство России
8	В-8	Г-8	География мирового хозяйства. Политическая карта мира. Население мира. Хозяйство мира. Экологические проблемы

Председатель оргкомитета
Межрегиональной олимпиады МПГУ
для школьников
первый проректор МПГУ
профессор



И.М. Ващенко