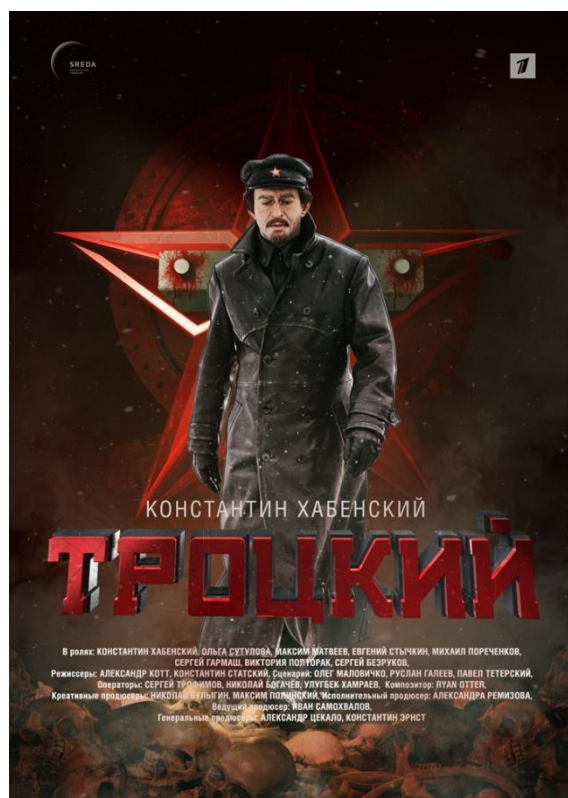


МГУ имени М.В. ЛОМОНОСОВА
ОЛИМПИАДА «ЛОМОНОСОВ-2020»
ПОЛИТОЛОГИЯ

Отборочный этап

10-11 классы

Вариант 1.



Перед вами постер к кинофильму. Посмотрите фильм и ответьте на вопросы.

Вопрос 1. Назовите режиссёра кинофильма.

Вопрос 2. Укажите с точностью до десятилетия время выхода данного фильма. Приведите 2 развёрнутых примера, демонстрирующих связь между политической сферой и духовной культурой в нашей стране в данный период.

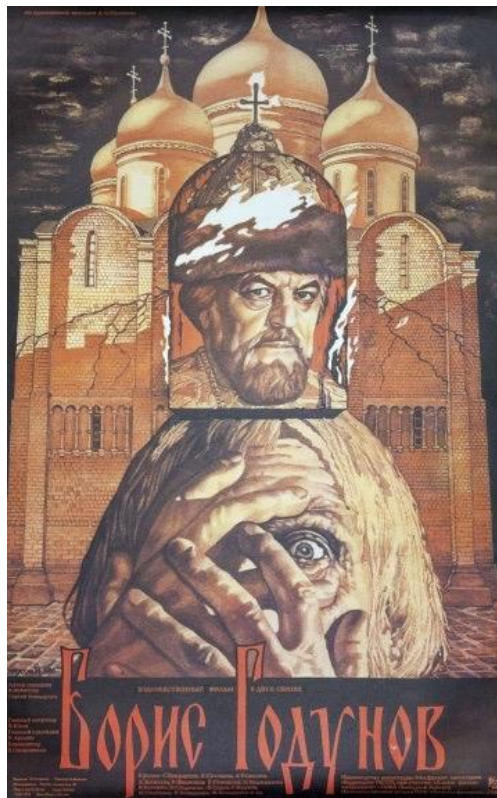
Вопрос 3. Какое название имеет историческая эпоха, в которой разворачивается сюжет фильма?

Вопрос 4. Назовите главного героя фильма и его должность (титул, статус). Укажите 2 политически значимых события, в которых приняла участие данная личность, и кратко охарактеризуйте её вклад в эти события.

Вопрос 5. Кинематографу свойственно идеализировать своих героев. Задача науки - поиск объективного знания, лишённого предвзятых оценок. Напишите эссе (объёмом не более 1 стр. А4 – около 300 слов), демонстрирующее

противоречивость вклада главного героя данного фильма в историю нашей страны.

Вариант 2.



Перед вами постер к кинофильму. Посмотрите фильм и ответьте на вопросы.

Вопрос 1. Назовите режиссёра кинофильма.

Вопрос 2. Укажите с точностью до десятилетия время выхода данного фильма. Приведите 2 развёрнутых примера, демонстрирующих связь между политической сферой и духовной культурой в нашей стране в данный период.

Вопрос 3. Какое название имеет историческая эпоха, в которой разворачивается сюжет фильма?

Вопрос 4. Назовите главного героя фильма и его должность (титул, статус). Укажите 2 политически значимых события, в которых приняла участие данная личность и кратко охарактеризуйте её вклад.

Вопрос 5. Кинематографу свойственно идеализировать своих героев. Задача науки - поиск объективного знания, лишённого предвзятых оценок. Напишите эссе (объёмом не более 1 стр. А4 – около 300 слов), демонстрирующее противоречивость вклада главного героя данного фильма в историю нашей страны.

Вариант 3.



Перед вами постер к кинофильму. Посмотрите фильм и ответьте на вопросы.

Вопрос 1. Назовите режиссёра кинофильма.

Вопрос 2. Укажите с точностью до десятилетия время выхода данного фильма. Приведите 2 развёрнутых примера, демонстрирующих связь между политической сферой и духовной культурой в нашей стране в данный период.

Вопрос 3. Какое название имеет историческая эпоха, в которой разворачивается сюжет фильма?

Вопрос 4. Назовите главного героя фильма и его должность (титул, статус). Укажите 2 политически значимых события, в которых приняла участие данная личность и кратко охарактеризуйте её вклад.

Вопрос 5. Кинематографу свойственно идеализировать своих героев. Задача науки - поиск объективного знания, лишённого предвзятых оценок. Напишите эссе (объёмом не более 1 стр. А4 – около 300 слов), демонстрирующее противоречивость вклада главного героя данного фильма в историю нашей страны.

Вариант 4.



Перед вами постер к кинофильму. Посмотрите фильм и ответьте на вопросы.

Вопрос 1. Назовите режиссёра кинофильма.

Вопрос 2. Укажите с точностью до десятилетия время выхода данного фильма. Приведите 2 развёрнутых примера, демонстрирующих связь между политической сферой и духовной культурой в нашей стране в данный период.

Вопрос 3. Какое название имеет историческая эпоха, в которой разворачивается сюжет фильма?

Вопрос 4. Назовите главного героя фильма и его должность (титул, статус). Укажите 2 политически значимых события, в которых приняла участие данная личность и кратко охарактеризуйте её вклад.

Вопрос 5. Кинематографу свойственно идеализировать своих героев. Задача науки - поиск объективного знания, лишённого предвзятых оценок. Напишите эссе (объёмом не более 1 стр. А4 – около 300 слов), демонстрирующее противоречивость вклада главного героя данного фильма в историю нашей страны.

Вариант 5.



Перед вами постер к кинофильму. Посмотрите фильм и ответьте на вопросы.

Вопрос 1. Назовите режиссёра кинофильма.

Приведите 2 развёрнутых примера, демонстрирующих связь между политической сферой и духовной культурой в нашей стране в данный период.

Вопрос 3. Какое название имеет историческая эпоха, в которой разворачивается сюжет фильма?

Вопрос 4. Назовите главного героя фильма и его должность (титул, статус). Укажите 2 политически значимых события, в которых приняла участие данная личность и кратко охарактеризуйте её вклад.

Вопрос 5. Кинематографу свойственно идеализировать своих героев. Задача науки - поиск объективного знания, лишённого предвзятых оценок. Напишите эссе (объёмом не более 1 стр. А4 – около 300 слов), демонстрирующее противоречивость вклада главного героя данного фильма в историю нашей страны.

Вариант 6.



Перед вами постер к кинофильму. Посмотрите фильм и ответьте на вопросы.

Вопрос 1. Назовите режиссёра кинофильма.

Вопрос 2. Укажите с точностью до десятилетия время выхода данного фильма. Приведите 2 развёрнутых примера, демонстрирующих связь между политической сферой и духовной культурой в нашей стране в данный период.

Вопрос 3. Какое название имеет историческая эпоха, в которой разворачивается сюжет фильма?

Вопрос 4. Назовите главного героя фильма и его должность (титул, статус). Укажите 2 политически значимых события, в которых приняла участие данная личность и кратко охарактеризуйте её вклад.

Вопрос 5. Кинематографу свойственно идеализировать своих героев. Задача науки - поиск объективного знания, лишённого предвзятых оценок. Напишите эссе (объёмом не более 1 стр. А4 – около 300 слов), демонстрирующее противоречивость вклада главного героя данного фильма в историю нашей страны.



Перед вами постер к кинофильму. Посмотрите фильм и ответьте на вопросы.

Вопрос 1. Назовите режиссёра кинофильма.

Вопрос 2. Укажите с точностью до десятилетия время выхода данного фильма. Приведите 2 развёрнутых примера, демонстрирующих связь между политической сферой и духовной культурой в нашей стране в данный период.

Вопрос 3. Какое название имеет историческая эпоха, в которой разворачивается сюжет фильма?

Вопрос 4. Назовите главного героя фильма и его должность (титул, статус). Укажите 2 политически значимых события, в которых приняла участие данная личность и кратко охарактеризуйте её вклад.

Вопрос 5. Кинематографу свойственно идеализировать своих героев. Задача науки - поиск объективного знания, лишённого предвзятых оценок. Напишите эссе (объёмом не более 1 стр. А4 – около 300 слов), демонстрирующее противоречивость вклада главного героя данного фильма в историю нашей страны.

Вариант 8



Перед вами постер к кинофильму. Посмотрите фильм и ответьте на вопросы.

Вопрос 1. Назовите режиссёра кинофильма.

Вопрос 2. Укажите с точностью до десятилетия время выхода данного фильма. Приведите 2 развёрнутых примера, демонстрирующих связь между политической сферой и духовной культурой в нашей стране в данный период.

Вопрос 3. Какое название имеет историческая эпоха, в которой разворачивается сюжет фильма?

Вопрос 4. Назовите главного героя фильма и его должность (титул, статус). Укажите 2 политически значимых события, в которых приняла участие данная личность и кратко охарактеризуйте её вклад.

Вопрос 5. Кинематографу свойственно идеализировать своих героев. Задача науки - поиск объективного знания, лишённого предвзятых оценок. Напишите эссе (объёмом не более 1 стр. А4 – около 300 слов), демонстрирующее противоречивость вклада главного героя данного фильма в историю нашей страны.

Вариант 9.



Перед вами постер к кинофильму. Посмотрите фильм и ответьте на вопросы.

Вопрос 1. Назовите режиссёра кинофильма.

Вопрос 2. Укажите с точностью до десятилетия время выхода данного фильма. Приведите 2 развёрнутых примера, демонстрирующих связь между политической сферой и духовной культурой в нашей стране в данный период.

Вопрос 3. Какое название имеет историческая эпоха, в которой разворачивается сюжет фильма?

Вопрос 4. Назовите главного героя фильма и его должность (титул, статус). Укажите 2 политически значимых события, в которых приняла участие данная личность и кратко охарактеризуйте её вклад.

Вопрос 5. Кинематографу свойственно идеализировать своих героев. Задача науки - поиск объективного знания, лишённого предвзятых оценок. Напишите эссе (объёмом не более 1 стр. А4 – около 300 слов), демонстрирующее противоречивость вклада главного героя данного фильма в историю нашей страны.

Вариант 10.



Перед вами постер к кинофильму. Посмотрите фильм и ответьте на вопросы.

Вопрос 1. Назовите режиссёра кинофильма.

Вопрос 2. Укажите с точностью до десятилетия время выхода данного фильма. Приведите 2 развёрнутых примера, демонстрирующих связь между политической сферой и духовной культурой в нашей стране в данный период.

Вопрос 3. Какое название имеет историческая эпоха, в которой разворачивается сюжет фильма?

Вопрос 4. Назовите главного героя фильма и его должность (титул, статус). Укажите 2 политически значимых события, в которых приняла участие данная личность и кратко охарактеризуйте её вклад.

Вопрос 5. Кинематографу свойственно идеализировать своих героев. Задача науки - поиск объективного знания, лишённого предвзятых оценок. Напишите эссе (объёмом не более 1 стр. А4 – около 300 слов), демонстрирующее противоречивость вклада главного героя данного фильма в историю нашей страны.

Вариант 11.



Перед вами постер к кинофильму. Посмотрите фильм и ответьте на вопросы.

Вопрос 1. Назовите режиссёра кинофильма.

Вопрос 2. Укажите с точностью до десятилетия время выхода данного фильма. Приведите 2 развёрнутых примера, демонстрирующих связь между политической сферой и духовной культурой в нашей стране в данный период.

Вопрос 3. Какое название имеет историческая эпоха, в которой разворачивается сюжет фильма?

Вопрос 4. Назовите главного героя фильма и его должность (титул, статус). Укажите 2 политически значимых события, в которых приняла участие данная личность и кратко охарактеризуйте её вклад.

Вопрос 5. Кинематографу свойственно идеализировать своих героев. Задача науки - поиск объективного знания, лишённого предвзятых оценок. Напишите эссе (объёмом не более 1 стр. А4 – около 300 слов), демонстрирующее противоречивость вклада главного героя данного фильма в историю нашей страны.

Вариант 13.



Перед вами постер к кинофильму. Посмотрите фильм и ответьте на вопросы.

Вопрос 1. Назовите режиссёра кинофильма.

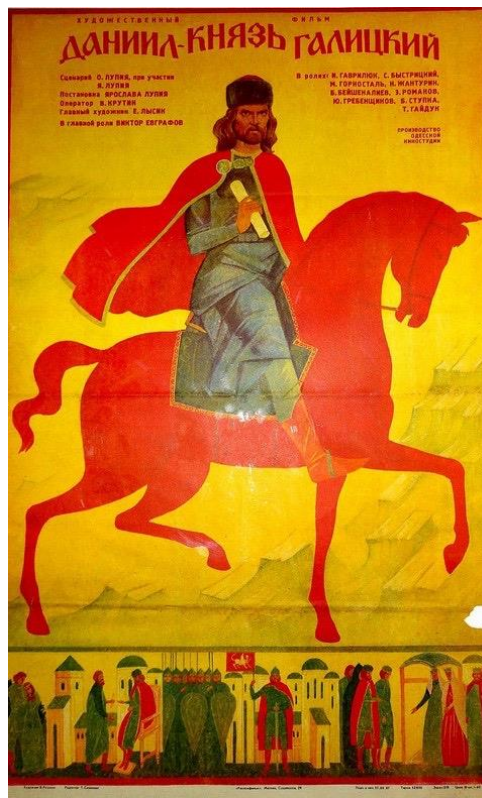
Вопрос 2. Укажите с точностью до десятилетия время выхода данного фильма. Приведите 2 развёрнутых примера, демонстрирующих связь между политической сферой и духовной культурой в нашей стране в данный период.

Вопрос 3. Какое название имеет историческая эпоха, в которой разворачивается сюжет фильма?

Вопрос 4. Назовите главного героя фильма и его должность (титул, статус). Укажите 2 политически значимых события, в которых приняла участие данная личность и кратко охарактеризуйте её вклад.

Вопрос 5. Кинематографу свойственно идеализировать своих героев. Задача науки - поиск объективного знания, лишённого предвзятых оценок. Напишите эссе (объёмом не более 1 стр. А4 – около 300 слов), демонстрирующее противоречивость вклада главного героя данного фильма в историю нашей страны.

Вариант 14.



Перед вами постер к кинофильму. Посмотрите фильм и ответьте на вопросы.

Вопрос 1. Назовите режиссёра кинофильма.

Вопрос 2. Укажите с точностью до десятилетия время выхода данного фильма. Приведите 2 развёрнутых примера, демонстрирующих связь между политической сферой и духовной культурой в нашей стране в данный период.

Вопрос 3. Какое название имеет историческая эпоха, в которой разворачивается сюжет фильма?

Вопрос 4. Назовите главного героя фильма и его должность (титул, статус). Укажите 2 политически значимых события, в которых приняла участие данная личность и кратко охарактеризуйте её вклад.

Вопрос 5. Кинематографу свойственно идеализировать своих героев. Задача науки - поиск объективного знания, лишённого предвзятых оценок. Напишите эссе (объёмом не более 1 стр. А4 – около 300 слов), демонстрирующее противоречивость вклада главного героя данного фильма в историю нашей страны.

Вариант 15.



Перед вами постер к кинофильму. Посмотрите фильм и ответьте на вопросы.

Вопрос 1. Назовите режиссёра кинофильма.

Вопрос 2. Укажите с точностью до десятилетия время выхода данного фильма. Приведите 2 развёрнутых примера, демонстрирующих связь между политической сферой и духовной культурой в нашей стране в данный период.

Вопрос 3. Какое название имеет историческая эпоха, в которой разворачивается сюжет фильма?

Вопрос 4. Назовите главного героя фильма и его должность (титул, статус). Укажите 2 политически значимых события, в которых приняла участие данная личность и кратко охарактеризуйте её вклад.

Вопрос 5. Кинематографу свойственно идеализировать своих героев. Задача науки - поиск объективного знания, лишённого предвзятых оценок. Напишите эссе (объёмом не более 1 стр. А4 – около 300 слов), демонстрирующее противоречивость вклада главного героя данного фильма в историю нашей страны.