

Всесибирская открытая олимпиада школьников

2018/19 уч. год

Заочный этап. БИОЛОГИЯ

25 декабря – 20 января 2018/19

7-8 класс

Оглавление

Чтобы перейти к задаче щелкните [Ctrl + пункт оглавления](#)

ПРАВИЛА ВЫПОЛНЕНИЯ ЗАДАНИЙ И КРИТЕРИИ ОЦЕНКИ	2
7-8 КЛАСС	4
1. ТАКИЕ РАЗНЫЕ РАСТЕНИЯ (25 БАЛЛОВ)	4
<i>БЛАНК ОТВЕТА на задание «Такие разные растения», 7-8 класс</i>	<i>8</i>
2. САНТА (23 БАЛЛА)	11
<i>БЛАНК ОТВЕТА на задание «Санта», 7-8 класс</i>	<i>12</i>
3. ЛИЧИНКИ (30 БАЛЛОВ)	14
<i>БЛАНК ОТВЕТА на задание «Личинки», 7-8 класс</i>	<i>17</i>
МАКСИМАЛЬНАЯ СУММА БАЛЛОВ 7-8 КЛАСС:.....	18

Правила выполнения заданий и критерии оценки

1. Заочный тур олимпиады проводится через сайт <http://sesc.nsu.ru/vsesib/olympiad-2nd.html> Для участия необходимо зарегистрироваться на сайте и в личном профиле <http://sesc.nsu.ru/vsesib/personal> скачать задания. **Ответы** вы загружаете в виде файлов через личный профиль на этом же сайте.
2. К проверке принимаются ответы, полученные жюри не позднее 20 января. Не тяните до последнего дня! Сервер в этот день бывает перегружен, и могут возникнуть проблемы с отправкой.
3. Решение каждой задачи – это **отдельный файл**. Каждый файл загружается через ваш профиль на сайте заочного тура олимпиады в соответствующую задачу. Пожалуйста, не путайте номера задач: если файл с решением будет загружен в другую задачу, его не увидит член жюри, проверяющий данную задачу, и ваше решение останется непроверенным.
В конце каждого задания есть **бланк ответа**. Скопируйте его в отдельный Word-файл и пишите ответ в нем. **Копировать само задание в ответ не надо**. В начале бланка ответа идет табличка с вашими данными – ее надо заполнить.
Рукописная форма ответа также допускается, хотя и нежелательна. Текст должен быть написан **печатными буквами**. В этом случае ответ на каждый вопрос сканируется в отдельный файл форматов jpg, png или pdf. Сканы/фотографии должны быть хорошего качества.
4. **ОБЪЕМ ОТВЕТА на один вопрос ОГРАНИЧЕН**. Он не должен превышать 2,5 страницы печатного, либо 3 страницы рукописного текста. Ответы, превышающие данное ограничение, жюри не проверяются.
5. Олимпиадные задания проверяют ВАШИ умения решать биологические проблемы. Поэтому они должны выполняться самостоятельно, а не быть переписыванием текстов из учебников и интернета.
В крайнем случае, если вы не можете обойтись без ссылки на источник, то должны быть соблюдены правила цитирования:
цитата берется в кавычки
после нее дается ссылка на книгу или интернет-страницу, откуда взята цитата.
Без соблюдения этих правил цитирование любых источников считается нарушением правил олимпиады и является основанием для аннулирования ответа. Ответы, содержащие только или преимущественно цитаты, не проверяются и не оцениваются.
6. Олимпиада – **ЛИЧНОЕ** соревнование. Поэтому одинаковые решения, совпадающие больше, чем возможно за счет случайных причин, оцениваются в ноль баллов.
7. Результат проверки – баллы за каждую задачу – вы увидите в вашем личном профиле на сайте заочного тура, а по завершении проверки – в итоговых результатах тура на сайте <http://sesc.nsu.ru/vsesib/>
Проверка осуществляется центральным (новосибирским) Жюри олимпиады по принципу: одна задача – один член жюри. Поэтому баллы за разные задачи будут появляться в вашем профиле неодновременно.
8. Заочный тур является отборочным для очного Заключительного тура 10 марта 2019 г.
9. Официальный сайт Всесибирской олимпиады <http://sesc.nsu.ru/vsesib/>
На этом сайте публикуется вся оперативная информация о текущих этапах олимпиады, результаты, а также задания и ответы прошедших туров этого года и прошлых лет. Следите также за объявлениями о сроках проведения туров.

Неофициальные сайты методической комиссии и жюри по биологии:

<http://biologii.net> (раздел Олимпиады – Всесибирская). После окончания туров на этом сайте публикуются разборы заданий и типичных ошибок. Рекомендуем посмотреть такие разборы за прошлые годы, чтобы не повторять ошибки предшественников.

<https://vk.com/biovsesib> Группа, где публикуются новости по Всесибирской олимпиаде, Августовской школе олимпиадной подготовки и Турниру юных биологов.

Желаем вам успехов в выполнении заданий!

Методическая комиссия Всесибирской олимпиады по биологии

Авторы заданий:

Н.А. Алкин, О.В. Ваулин, М.А. Волошина, Е.Н. Воронина,
О.С. Жирова, Н.А. Ломов, Л.А. Ломова.

7-8 класс

1. Такие разные растения (25 баллов)

Вопрос 1. На фотографиях ниже представлены видоизменения вегетативных органов культурных растений.

Определите, что это за растения.

Видоизменения каких органов или их частей мы наблюдаем на каждом из рисунков?

Как называется каждое из представленных видоизменений?

По каким признакам, обнаруживаемым при внешнем осмотре растения, можно определить, к каким именно органам или их частям относятся эти видоизменения?

Впишите ответы в таблицу из бланка ответов.

А



Б



В



Г



Д



Е



Вопрос 2. Колючки. На фотографиях ниже – растения с **колючками**. Определите, что это за растения и видоизменениями каких органов или их частей являются представленные здесь колючки. Ответ запишите в бланк ответов.

А



Б



В



Г



Д

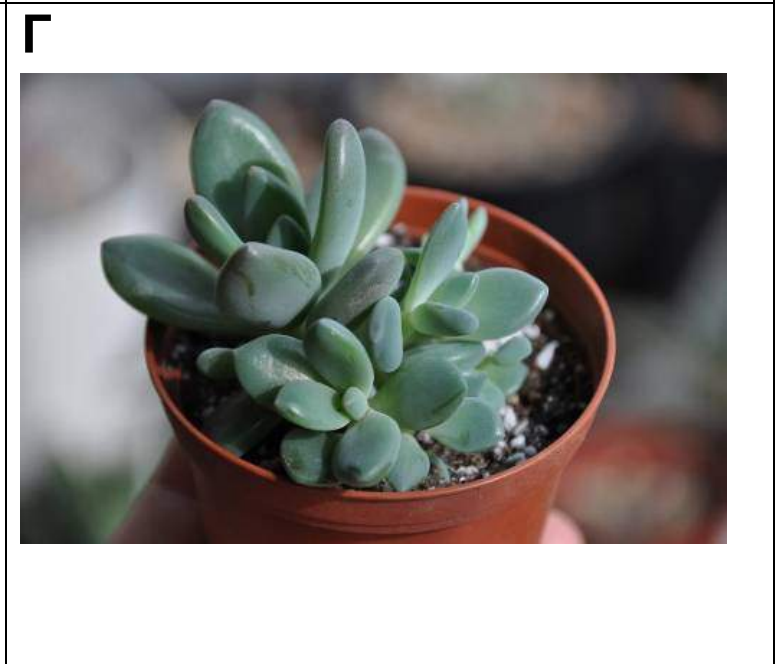
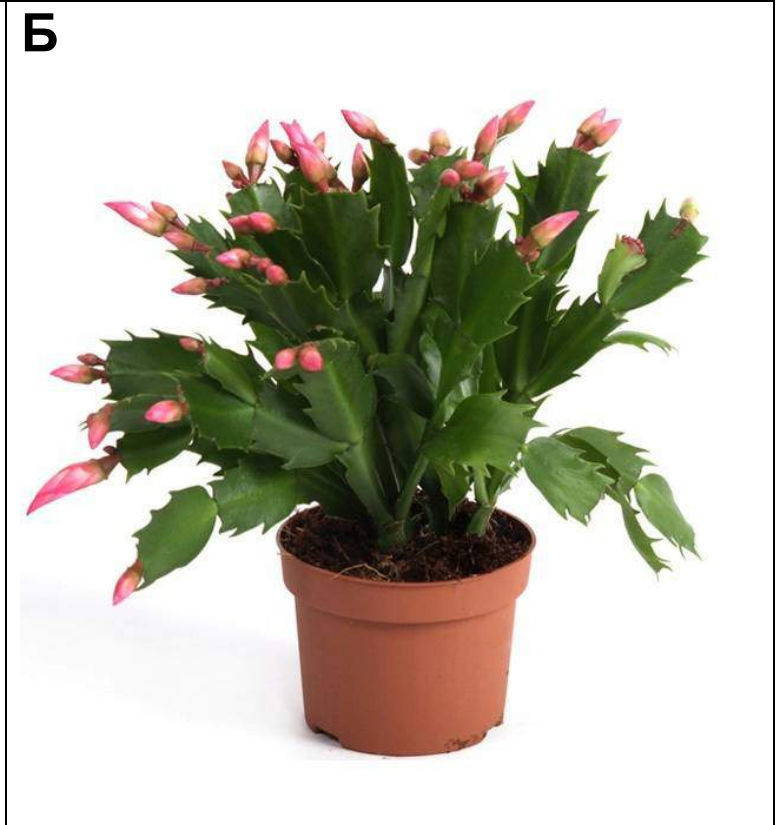


Е



Вопрос 3. «Листья». Некоторые видоизмененные побеги очень сложно отличить от листьев.

В бланке ответов определите растения на фотографиях и укажите, у каких из них то, что выглядит, как лист - настоящий лист, а у каких – это видоизменения другого органа (какого) или его части.









Скопируйте **бланк ответа** в отдельный файл и ответ пишите в нем.

БЛАНК ОТВЕТА на задание «Такие разные растения», 7-8 класс

Фамилия Имя	
Класс	
Номер школы	
Город или нас. пункт	

Вопрос 1.



	Фотография	Название растения	Видоизмененный орган или часть	Название видоизменения	Как узнать эти органы при внешнем осмотре
А					
Б					
В					
Г					
Д					
Е					

Вопрос 2. Колючки

	Фотография	Название растения	Какой орган или часть видоизменен в колючки
А			
Б			
В			
Г			
Д			
Е			

Вопрос 3. «Листья»

	Фотография	Название растения	Есть ли видоизмененный в листья орган или часть и, если да, то какой
А			
Б			

В			
Г			

2. Санта (23 балла)

На новогодних картинках мы часто видим Санта-Клауса, который мчится на санях по небу. Однако давайте подумаем, как он себя при этом чувствует, ведь там высоко, очень холодно и очень мало кислорода. Рассмотрите систему кровообращения и дыхания Санта-Клауса (будем считать, что он поднимается на высоту достаточно медленно) и ответьте на вопросы в бланке ответов.



1. На высоте происходит уменьшение доли кислорода в воздушной смеси. Что будет происходить с дыханием Санта-Клауса (участится оно или замедлится и почему)?
2. Из-за недостаточной концентрации кислорода в воздушной смеси снизится его концентрация и в крови. Подумайте, как это повлияет на частоту пульса и скорость кровотока у Санта-Клауса и почему.
3. На больших высотах из-за низких температур содержание водяного пара в воздухе очень низкое. Что будет происходить с объемом и вязкостью циркулирующей крови Санта-Клауса?
4. Из-за холода изменяется просвет поверхностных кровеносных сосудов. Напишите, сужаются они или расширяются и чем это обусловлено.
5. Как изменения частоты пульса и просвета сосудов повлияют на кровяное давление?
6. Как вы думаете, Санта-Клаус какой комплекции (худощавый или полный) будет легче переносить все тяготы полета?
7. Санта-Клаус собирается в далекое путешествие развозить подарки. Посоветуйте ему, что взять с собой в дорогу, чтобы вернуться домой здоровым?

БЛАНК ОТВЕТА на задание «Санта», 7-8 класс

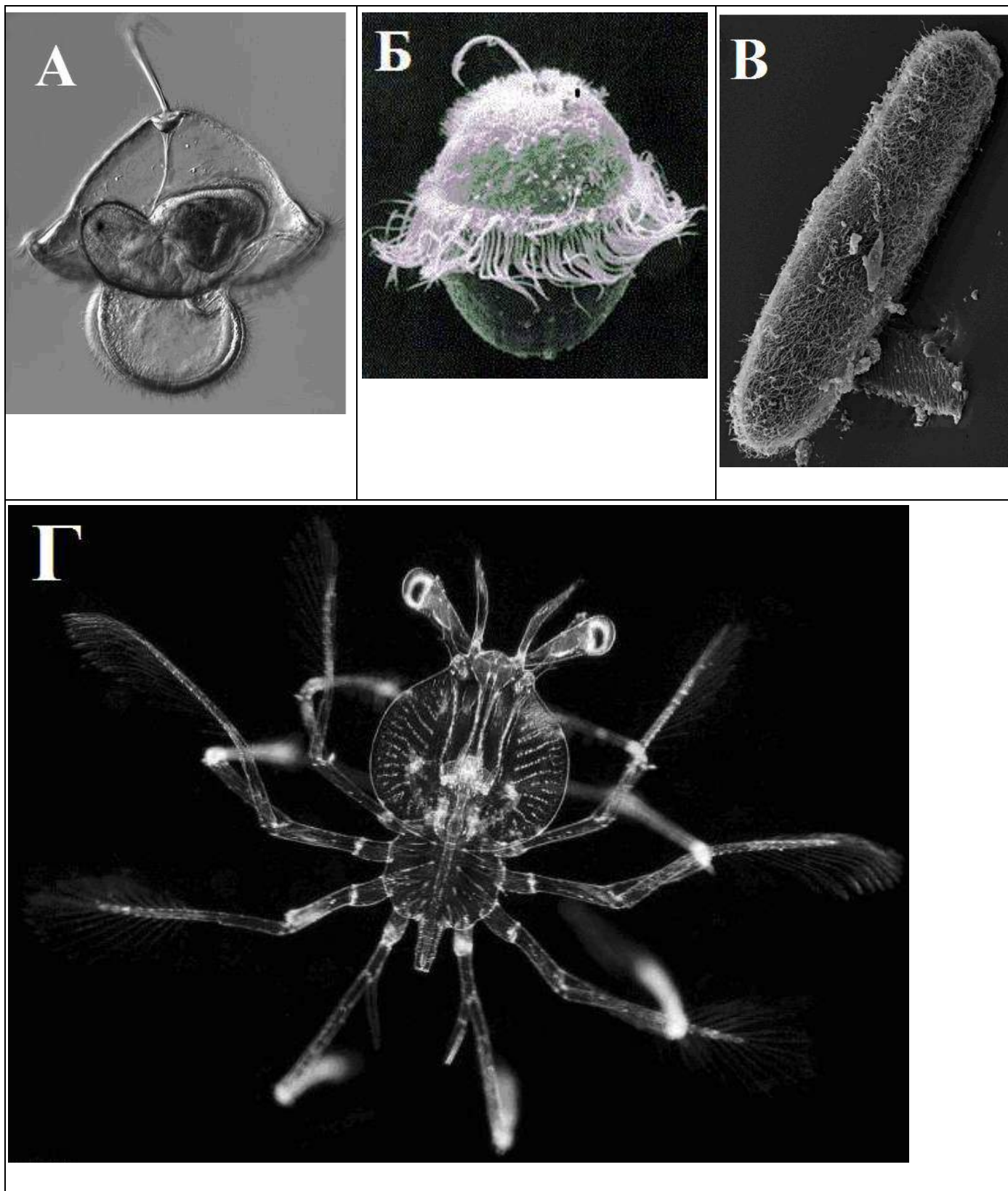
Фамилия Имя	
Класс	
Номер школы	
Город или нас. пункт	

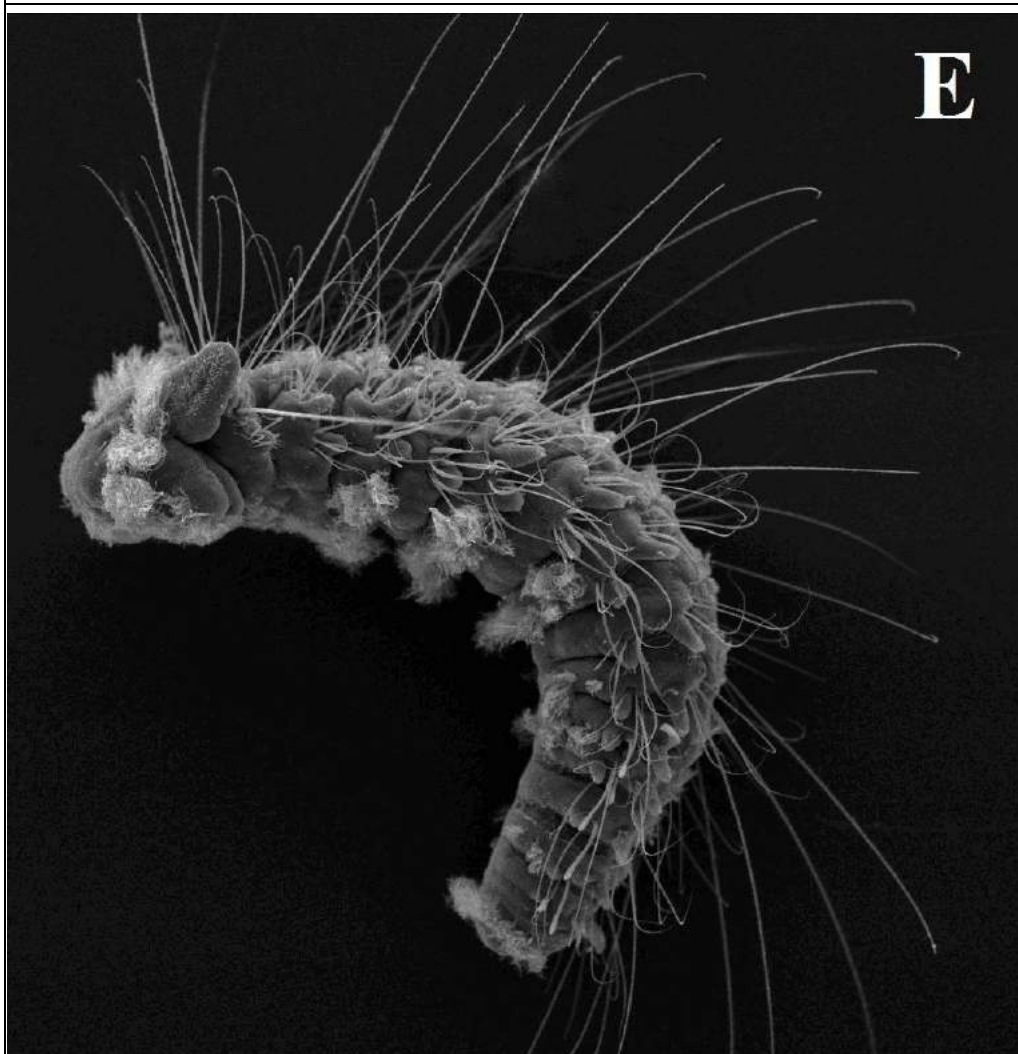
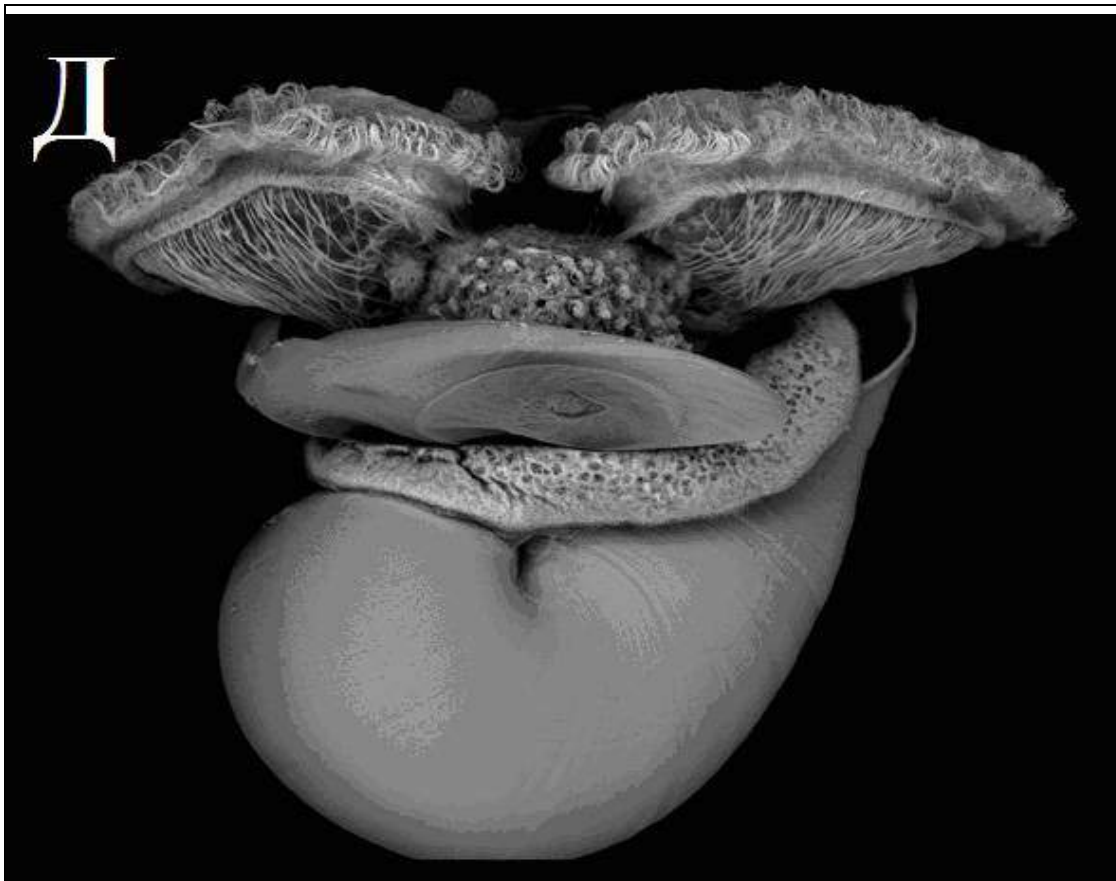
<p>1. На высоте происходит уменьшение доли кислорода в воздушной смеси. Что будет происходить с дыханием Санта-Клауса (участится оно или замедлится и почему)?</p>	
<p>2. Из-за недостаточной концентрации кислорода в воздушной смеси снизится его концентрация и в крови. Подумайте, как это повлияет на частоту пульса и скорость кровотока у Санта-Клауса и почему.</p>	
<p>3. На больших высотах из-за низких температур содержание водяного пара в воздухе очень низкое. Что будет происходить с объемом и вязкостью циркулирующей крови Санта-Клауса?</p>	
<p>4. Из-за холода изменяется просвет поверхностных кровеносных сосудов. Напишите, сужаются они или расширяются и чем это обусловлено.</p>	

<p>5. Как изменения частоты пульса и просвета сосудов повлияют на кровяное давление?</p>	
<p>6. Как вы думаете, Санта-Клаус какой комплекции (худощавый или полный) будет легче переносить все тяготы полета?</p>	
<p>7. Санта-Клаус собирается в далекое путешествие развозить подарки. Посоветуйте ему, что взять с собой в дорогу, чтобы вернуться домой здоровым?</p>	

3. Личинки (30 баллов)

На фотографиях ниже — личинки морских беспозвоночных.





Ж



У планктонных личинок две основные стратегии питания: **планктотрофия** (активное питание) и **лецитотрофия** (питание желтком).



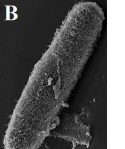
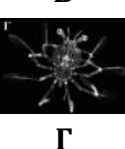
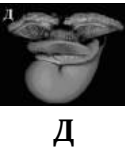

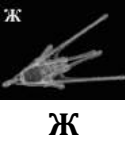
1. Рассмотрите фотографии А-Ж и укажите, какие пищевые стратегии используют данные личинки (планктотрофный или лецитотрофный тип питания).
2. Определите систематическую принадлежность приведённых личинок с точностью до типа.
3. Сопоставьте личинок А-Ж с их названиями, выбрав их из следующего списка:

филлосома	науплиус	эхиноплутеус	пилидий
трохофора	планула	нектохета	велигер
4. Одно из приведенных названий личинок — лишнее (здесь нет фотографии). Укажите тип и подтип (надкласс), а также три отряда животных, обладающих этой «лишней» личинкой из пункта 3.

Ответы запишите в таблицу в бланке.

БЛАНК ОТВЕТА на задание «Личинки», 7-8 класс

Фамилия Имя	
Класс	
Номер школы	
Город или нас. пункт	

Фото	Тип	Название личинки	Тип питания личинки	Особенности личинки, которые помогли определить тип питания
 А				
 Б				
 В				
 Г				
 Д				
 Е				
 Ж				

Вопрос 4 (про лишнюю личинку)

Лишняя личинка (название)	Тип	Подтип	Отряды

Максимальная сумма баллов 7-8 класс:

Задание	1. Растения	2. Санта	3. Личинки	Σ
Макс. балл	25	23	30	78