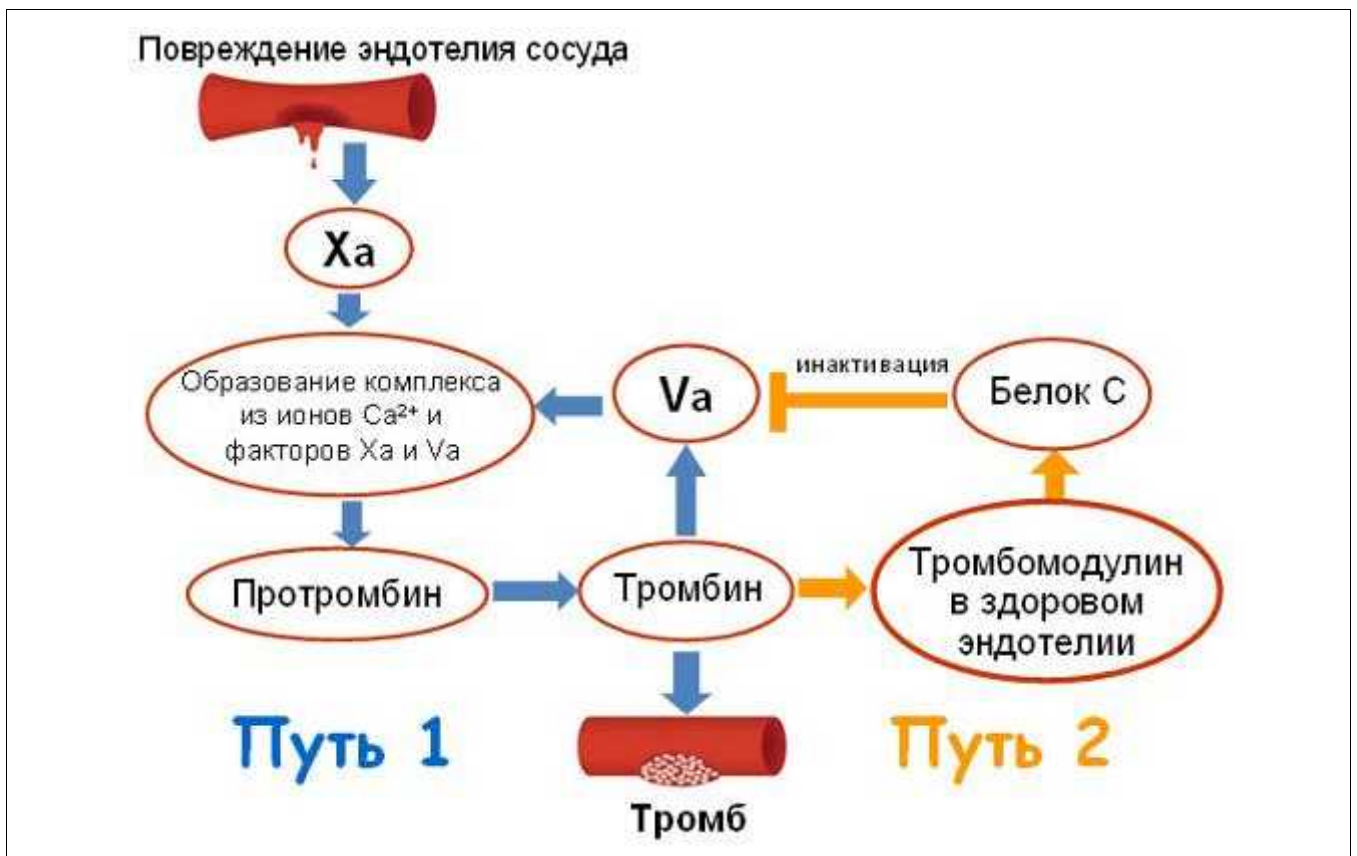


9

1. , (10) 1 7-8
2. (7) 2 7-8
3. (15) 3 7-8
4. (15)

На рисунке представлена схема регуляции каскада свертывания крови (одна из). Процесс начинается в ответ на повреждение эндотелиальной стенки сосуда и заканчивается формированием тромба.



Обозначения на рисунке: Ха и Va – факторы плазмы крови.

Все стрелки указывают на активацию проферментов, факторов или их комплексов, кроме одной стрелки, подписанной «инактивация» (активный белок С инактивирует фактор Va).

Два пути регуляции отмечены синим и желтым цветом.

Проанализируйте эту схему и попробуйте ответить на следующие вопросы.