

**Время выполнения заданий — 180 минут
Максимальное количество баллов — 100**

Пишите разборчиво. В работе не должно быть никаких пометок, не относящихся к ответам на вопросы. Если вы не знаете ответа, ставьте прочерк.

Задание 1.

Максимальная оценка за каждый вопрос - 5 баллов.

Дайте развернутый ответ на вопрос (не более 5 предложений):

- 1.1. Охарактеризуйте значение термина «Барокко».
- 1.2. Какую роль играет пейзаж в искусстве романтизма?
- 1.3. Какой эпохе принадлежит это полотно? По каким признакам это можно определить?



Дайте краткий ответ на следующий вопрос.

- 1.4. Назовите трех художников сюрреалистов.

Задание 2.

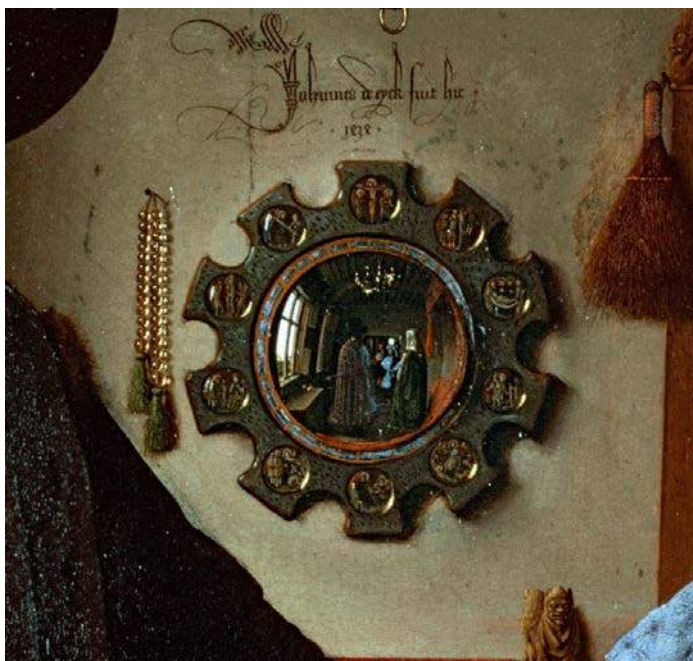
Максимальная оценка за каждый вопрос – 3 балла.

Дайте краткие ответы на следующие вопросы:

2.1. Какой персонаж изображен художником?



2.2. По фрагменту определите, что за произведение перед вами, укажите название



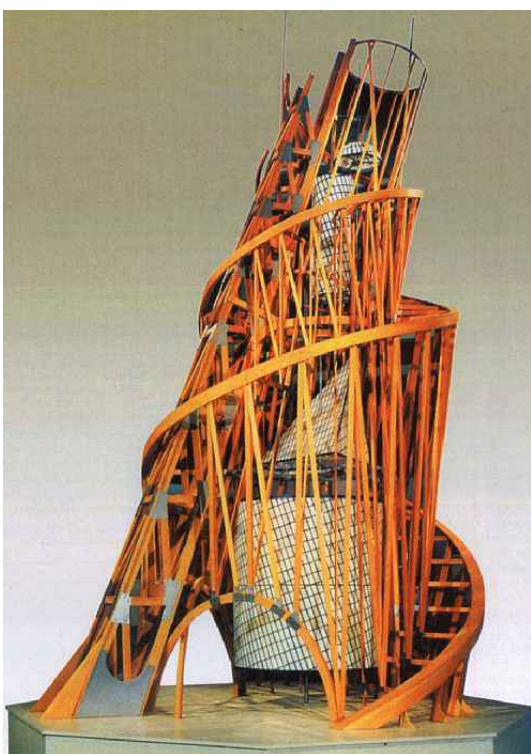
2.3. Как называется это произведение?



2.4. Кто автор данного полотна?



2.5. Укажите время создания данного проекта.



2.6. Кто изображен на этом портрете?



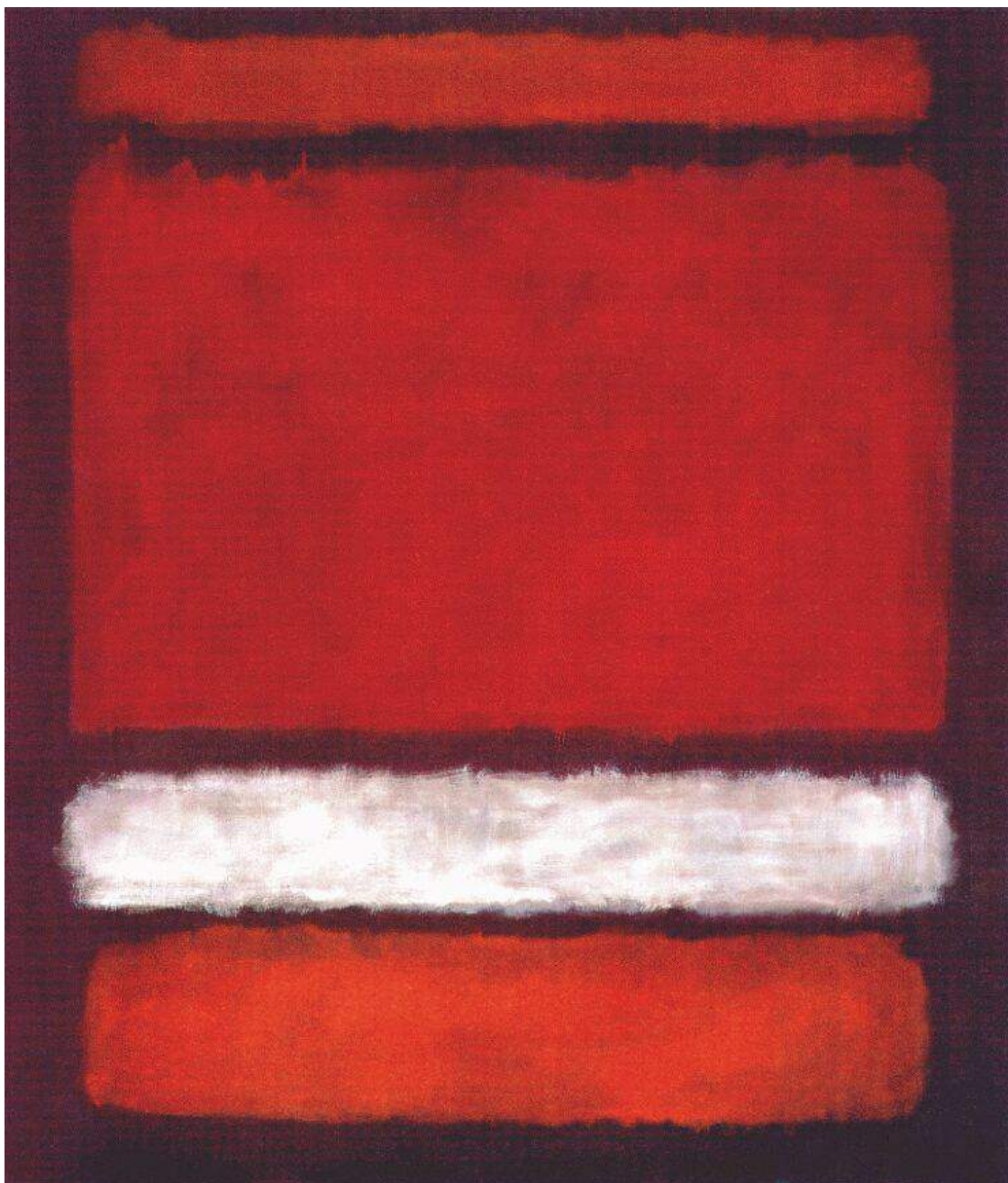
2.7. Кто автор данной картины?



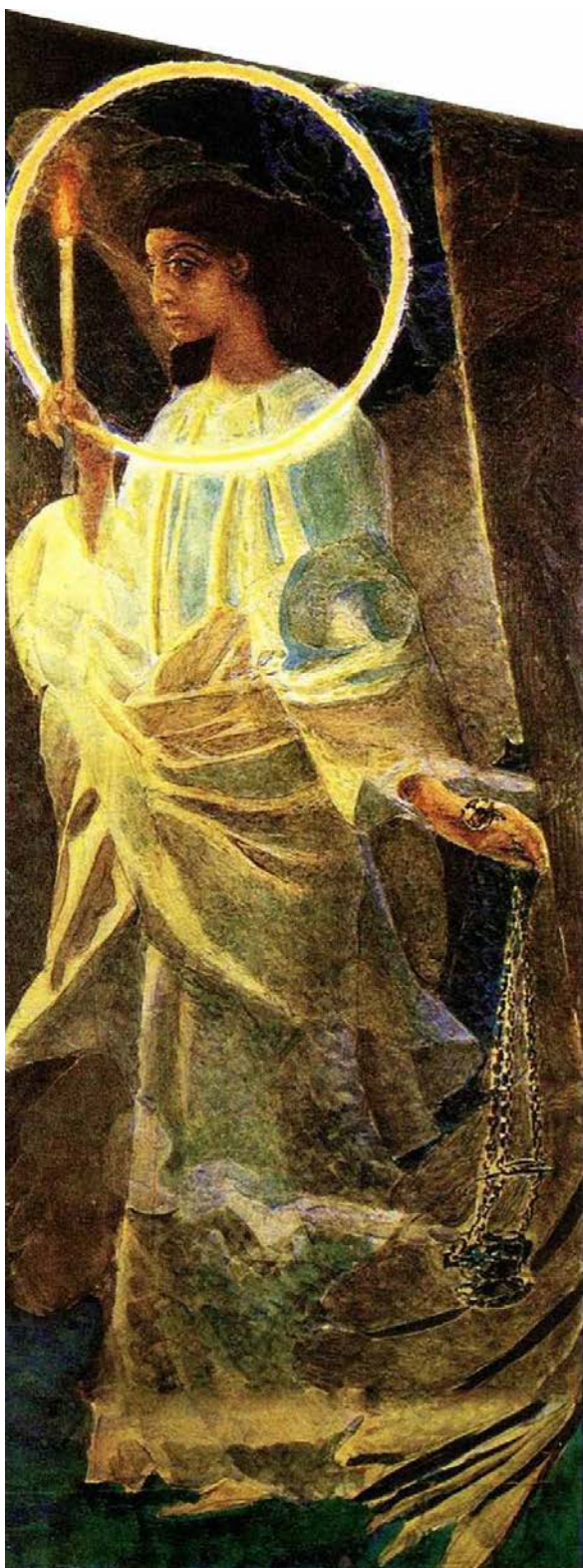
2.8. В какой стране было создано это произведение?



2.9. К какому направлению в искусстве относится это полотно?



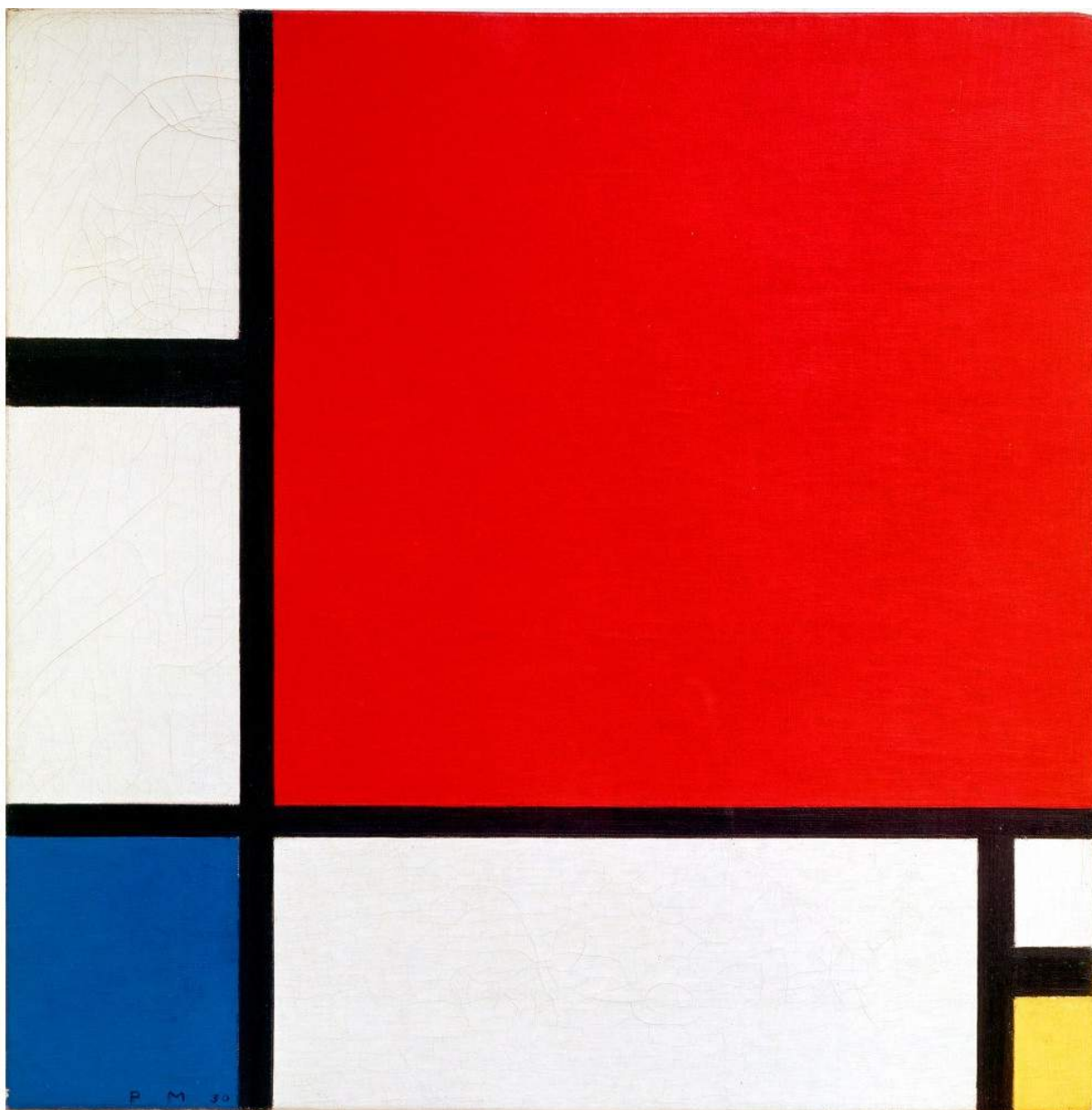
2.10 Кто автор этой работы?



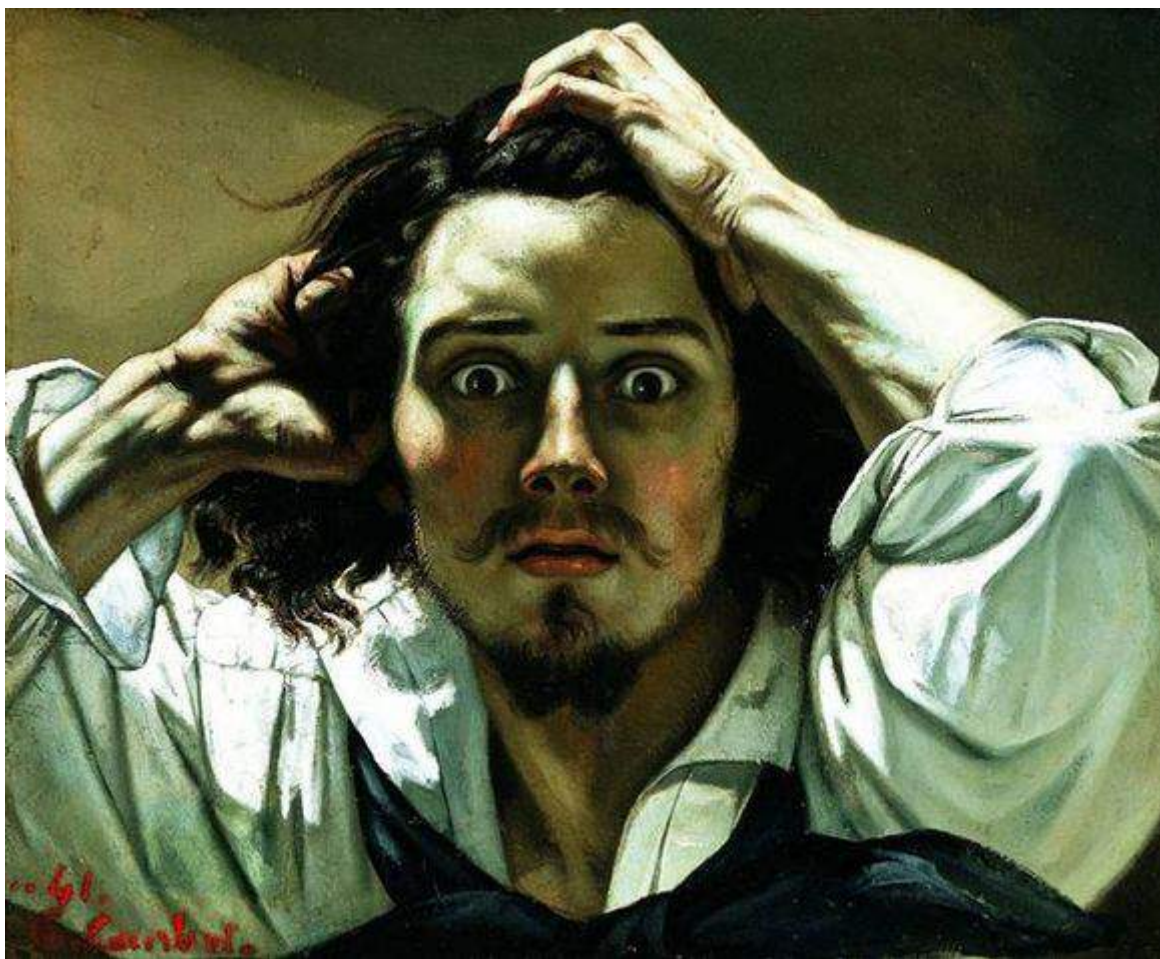
**Задание 3.
Максимальная оценка – 50 баллов.**

Напишите эссе объемом не менее одного листа на заданную тему:

Выберите один из предложенных шедевров и проанализируйте его, указывая на индивидуальные особенности произведения, стиль автора и характерные черты эпохи, к которому относится данное произведение. Порассуждайте о том, какое место данное произведение занимает в истории искусства. Выразите свое отношение к этому шедевру.



а) Пит Мондриан. Композиция с желтым, красным и синим. 1930



б) Гюстав Курбе. Автопортрет. 1845



в) Константин Сомов. Арлекин и дама. 1912.



г) Бамбергский всадник. Первая половина 13 века.