

1. Задача 1*

Пекарня Добрынинский оценила перекрестную ценовую эластичность спроса для следующих пар товаров:

- Пирожные эклер с шоколадом и эклер с варёной сгущенкой;
- Пирожное эклер с шоколадным кремом и шоколадный маффин;
- Пирожное эклер и кофе латте;
- Пирожное эклер и хлебный багет.

Но менеджер перепутал все значения и теперь находится в замешательстве. Полученные оценки перекрестных эластичностей составляют: (+0,30), (+1,15), (-0,60), (+1,00).

В ответе разместите оценки эластичностей в том же порядке, в котором эти пары товаров даны в тексте задания.

1	<input type="radio"/>	+1,15; -0,60; +0,30; +1,00.
2	<input checked="" type="radio"/>	+1,15; +1,00; -0,60; +0,30.
3	<input type="radio"/>	+1,15; +0,30; -0,60; +1,00.
4	<input type="radio"/>	+0,30; +1,00; +1,15; -0,60.
5	<input type="radio"/>	-0,60; +0,30; +1,00; +1,15.

2. Задача 2

Какой из признаков функционирования рынка НЕ характерен для олигополии?

1	<input type="radio"/>	Наличие на рынке нескольких продавцов.
2	<input type="radio"/>	Наличие значительных барьеров для входа в отрасль.
3	<input type="radio"/>	Установление цены товара выше предельных издержек.
4	<input checked="" type="radio"/>	Беспрепятственное изменение цены товара одним из продавцов на рынке.
5	<input type="radio"/>	Отсутствие влияния введения аккордного налога на прибыль на выбор оптимального объема выпуска и цены товара.

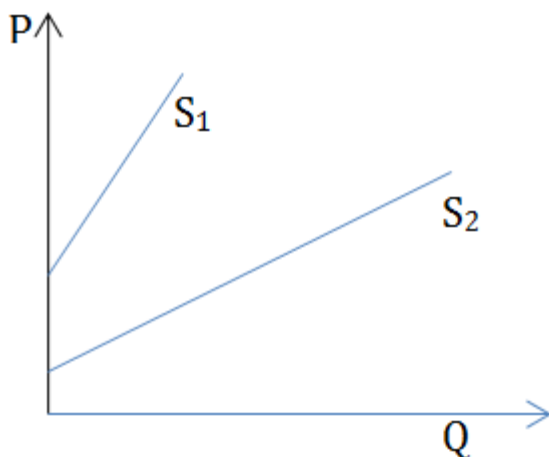
3. Задача 3

Известно, что после вмешательства правительства ситуация на совершенно конкурентном рынке некоторого товара изменилась. При этом объем проданного отрасли товара и его рыночная цена выросли. Что могло стать причиной этих изменений при прочих равных условиях?

1	<input type="radio"/>	Введение правительством минимальной цены продажи этого товара.
2	<input type="radio"/>	Снижение спроса на товар и одновременное введение потоварной субсидии для производителей.
3	<input type="radio"/>	Введение правительством потоварного налога на покупку этого товара.
4	<input checked="" type="radio"/>	Введение правительством потоварной субсидии для производителей товара и одновременное повышение спроса на него.
5	<input type="radio"/>	Установление правительством максимальной цены продажи этого товара.

4. Задача 4*

На рисунке изображены две отраслевые кривые предложения S_1 и S_2 товара в двух различных временных периодах, первом и втором соответственно. Выберите верное утверждение.



1	<input type="radio"/>	Ценовая эластичность предложения в первом периоде всегда меньше 1.
2	<input checked="" type="radio"/>	Если величина предложения в первом периоде положительна, то ценовая эластичность предложения этого периода всегда выше ценовой эластичности предложения второго периода при одинаковых значениях P .
3	<input type="radio"/>	Ценовая эластичность предложения во втором периоде всегда меньше 1.
4	<input type="radio"/>	Если отраслевой спрос на товар в данных временных периодах был стабильным и оставался неизменным, то совокупная прибыль всех фирм отрасли во втором периоде выше, чем в первом.
5	<input type="radio"/>	Как бы ни изменялся спрос в эти временные периоды, равновесный объем продаж на рынке совершенной конкуренции во втором периоде будет больше, чем в первом.

5. Задача 5*

Иван Иванович рассматривает возможность размещения собственных накоплений на депозите в Гамма-банке на срок до 3 лет. Выбранный им депозит гарантирует ставку 9% годовых в первый год, 10% годовых во второй год и 11% годовых в третий год. Проценты по депозиту начисляются один раз в год на остаток денежных средств на вкладе и капитализируются, а возможность пополнения депозита за счет дополнительных взносов в течение всего срока вклада отсутствует. При досрочном закрытии вклада годовой процент по нему снижается до 1%. Выберите верное утверждение.

1	<input type="radio"/>	Если бы Иван Иванович разместил свои средства в другом банке с подобными условиями вклада, но с неизменной годовой ставкой в размере 10% на весь срок вклада, то его доход по вкладу оказался бы меньше, чем в Гамма-банке.
2	<input type="radio"/>	Если бы Иван Иванович разместил свои средства в другом банке с подобными условиями вклада, но со ставкой 5% годовых в первый год, 10% годовых во второй год и 15% годовых в третий год, то его доход по вкладу оказался бы больше, чем в Гамма-банке.
3	<input type="radio"/>	Если бы Иван Иванович разместил свои средства в другом банке, где процент по вкладу, равный 33%, начисляется лишь один раз в конце всего срока вклада, то Иван Иванович не проиграл бы, разместив вклад в нем, а не в Гамма-банке.
4	<input checked="" type="radio"/>	Если бы Иван Иванович разместил свои средства в Гамма-банке, спустя год закрыл бы вклад досрочно и разместил снятые средства на оставшиеся два года на депозите в другом банке с подобными условиями, но ежегодной годовой ставкой процента в размере 15%, то спустя три года его доход от размещения средств на депозитах в разных банках оказался бы больше, чем в Гамма-банке.
5	<input type="radio"/>	Доход по депозиту в Гамма-банке за три года составит 30%.

6. Задача 6

Что из перечисленного, скорее всего, будет учитываться при подсчете ВВП по доходам?

1	<input checked="" type="checkbox"/>	Доходы предпринимателя Соколова от продажи услуг по озеленению придомовой территории дворов.
2	<input checked="" type="checkbox"/>	Налог на прибыль отечественной компании по производству легковых автомобилей среднего класса.
3	<input checked="" type="checkbox"/>	Ежемесячная оплата труда санитарки в городской больнице.
4	<input type="checkbox"/>	Дивиденды, которые получают отечественные собственники по акциям нефтяной компании, работающей на территории другой страны.

5	<input checked="" type="checkbox"/>	Плата за помещение, расположенное в отечественной экономике, которое арендует строительная фирма «Стройлес».
---	-------------------------------------	--

7. Задача 7*

В стране Шриландии живут только две группы населения бедные и богатые, численность которых одинакова, а индекс Джини составляет 0,1. Внутри каждой группы жители не отличаются своими доходами. После страшного голода в стране изменилась экономическая ситуация и численность бедных сократилась на 20%, а индекс Джини не изменился. Какие утверждения верны для страны Шриландии?

1	<input type="checkbox"/>	После сокращения численности бедных доходы богатой группы населения сократились более, чем на 16%.
2	<input checked="" type="checkbox"/>	До сокращения численности бедных долю доходов бедных к доле доходов богатых можно было представить в виде отношения 4:6.
3	<input type="checkbox"/>	После сокращения численности бедных доходы богатой группы населения увеличились не более, чем на 12%.
4	<input checked="" type="checkbox"/>	После сокращения численности бедных доля доходов богатых в совокупном доходе Шриландии возросла не менее чем на 7%.
5	<input type="checkbox"/>	Поскольку индекс Джини не изменился, распределение доходов внутри Шриландии осталось неизменным, несмотря на сокращение численности населения этой страны во время голода.

8. Задача 8

В Московии производятся всего 2 товара: сапоги и гвозди. Максимальное количество сапог, которое может быть произведено равно 30 парам, а если изготавливать только гвозди, то их будет произведено 9000 штук. Какие утверждения о кривой производственных возможностей являются НЕВЕРНЫМИ.

1	<input type="checkbox"/>	Экономический рост Московии может быть проиллюстрирован параллельным сдвигом КПВ вправо.
2	<input type="checkbox"/>	Линейный график КПВ строится при предположении о постоянстве альтернативных издержек производства сапог и гвоздей.
3	<input checked="" type="checkbox"/>	При нелинейной КПВ появление на рынке труда Московии высококвалифицированных сапожников приведет к сдвигу всей КПВ вправо вверх.
4	<input checked="" type="checkbox"/>	При линейной КПВ альтернативные издержки сапог, выраженные в количестве гвоздей, возрастают при увеличении их производства.
5	<input checked="" type="checkbox"/>	Альтернативные издержки производства пары сапог равны 300 гвоздям.

9. Задача 9*

Господин Петрушкин собирается оставить работу в театре с окладом в 100 тыс. рублей в месяц и на накопленные сбережения открыть маленькую кофейню. Для реализации проекта ему нужно: оплатить арендную плату за помещение в 500 тыс. рублей за год (в начале года); нанять двух официантов по 60 тыс. рублей в месяц, причем за первый месяц оплата будет произведена из средств самого предпринимателя, а затем уже из выручки кофейни. Всю основную работу в кофейне Петрушкин намеревается выполнять сам. На сегодняшний момент ставка по депозитам в банке составляет 10% годовых, а по кредитам – 15% в год (проценты начисляются один раз в год в конце срока договора и не капитализируются), поэтому для открытия кофейни Петрушкин использует только собственные сбережения, но для этого ему понадобятся ВСЕ его сбережения. Выберите все верные утверждения.

1	<input type="checkbox"/>	Бухгалтерские издержки Петрушкина составят 620 тыс. рублей в год.
2	<input type="checkbox"/>	Неявные издержки Петрушкина равны сумме его неполученной заработной платы в театре и составят 1200 тыс. рублей в год.
3	<input checked="" type="checkbox"/>	Экономические издержки превышают бухгалтерские издержки не менее чем на 1262 тыс. рублей в год.
4	<input checked="" type="checkbox"/>	Чтобы проект с кофейней был экономически выгоден, минимальная выручка должна составить 3202 тыс. в год.
5	<input type="checkbox"/>	Собственные сбережения Петрушкина составляют менее 600 тыс. рублей

10. Задача 10

Что при прочих равных условиях может привести к росту заработной платы работников?

1	<input type="checkbox"/>	Увеличение предложения труда
2	<input checked="" type="checkbox"/>	Увеличение спроса на производимую работниками продукцию
3	<input checked="" type="checkbox"/>	Увеличение производительности труда
4	<input checked="" type="checkbox"/>	Увеличение стоимости капитала
5	<input checked="" type="checkbox"/>	Увеличение доли нетрудоспособного населения

11. Задача 11*

Прочитайте приведенный ниже текст, в котором пропущен ряд слов. Выберите из предлагаемого списка слова, которые необходимо вставить на место пропусков. Каждое слово (словосочетание) может быть использовано только один раз. Обратите внимание на то, что в списке слов больше, чем вам потребуется для заполнения пропусков.

Финансирование государственных с помощью займов создает дополнительную проблему в виде увеличения государственного долга. Россия попала в подобную ситуацию в 1998 году, когда ее попытка финансирования бюджета с помощью краткосрочных займов, известных как ГКО (государственные краткосрочные обязательства), закончилась провалом. Практика размещения государственных займов такова, что старые займы часто погашаются с помощью новых заимствований. Новые заимствования уже не могли обеспечить погашение старых. В бюджете, страдающем от цен на нефть вследствие того же кризиса, денег на погашение долга тоже не было. Начавшийся в 1999 году рост цен на нефть, практически не прерывавшийся в последующие 10 лет, а также конкурентоспособности российских товаров благодаря рубля вывело российскую экономику из кризиса.

Возможные ответы

1	расходы
2	дефицит
3	профицит
4	обесценение
5	снижение
6	повышение
7	доходы
8	признание

12. Задача 12*

Функция предложения некоторого товара имеет вид

$Q_s = 7P + 40$. Также известно, что функция спроса на этот товар линейна и при цене $P = 10$ величина спроса на него составляет 80, а при увеличении цены на 20 денежных единиц, величина спроса снижается в 4 раза. **Какой объем товара будет продан на рынке, если правительство введет потоварный налог на производство товара в размере 10 денежных единиц?**

Ответ в виде числа запишите без пробелов, без единиц измерения и каких-либо знаков (если ответ является дробным числом, то его необходимо записать с помощью десятичной дроби, округлив до сотых, например, «1,23»).

Ответ: 68

13. Задача 13*

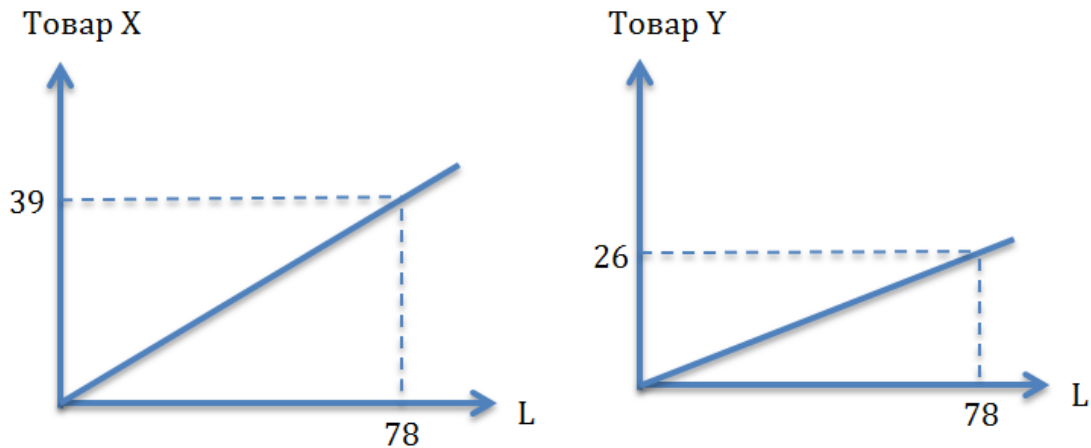
Известно, что на рынке, где продавец не может повлиять на цену товара, товар продается по цене X денежных единиц. Средние переменные издержки продавца всегда возрастают на 0,5 при увеличении производства товара на одну единицу, а их график проходит через точку $q = 6$, $p = 20$. **Найдите X , если прибыль продавца в краткосрочном периоде равна 6,5, а его постоянные издержки составляют 18.**

Ответ в виде числа запишите без пробелов, без единиц измерения и каких-либо знаков (если ответ является дробным числом, то его необходимо записать с помощью десятичной дроби, округлив до сотых, например, «1,23»).

Ответ: 24

14. Задача 14*

Страна Потребляндия производит только два товара, X и Y , затрачивая при этом только трудовые ресурсы L . На графиках схематично представлены линейные зависимости максимального объема каждого товара, производимого страной, от количества затраченных на его производство ресурсов. Трудовые ресурсы страны могут быть распределены для производства данных товаров в любом соотношении. На каждом графике показан объем производства соответствующего товара при использовании ровно трети трудовых ресурсов страны. Известно, что страна участвует в мировой торговле и на мировом рынке цена товара X составляет 7 д.ед, а цена товара Y - 12 д.ед. Граждане этой страны очень любят указанные товары, не используют их по-отдельности и всегда потребляют их только комплектами в строго определенной пропорции: с каждой вес.ед. товара Y они потребляют две вес.ед. товара X . Правительство Потребляндии заботится о своих гражданах и стремится максимизировать количество потребляемых ими комплектов. В каждый такой комплект, потребляемый гражданами, может входить любое количество товаров X и Y (не обязательно целое). **Какое количество товара X будет потребляться населением Потребляндии?**



Ответ в виде числа запишите без пробелов, без единиц измерения и каких-либо знаков (если ответ является дробным числом, то его необходимо записать с помощью десятичной дроби, округлив до сотых, например, «1,23»).

Ответ: 72

15. Задача 15*

Экономисты посчитали, что за двухгодичный период номинальный доход среднестатистического работника легкой промышленности оказался больше реального в 1,13 раза. Известно также, что прирост цен в процентном соотношении во второй год оказался в 1,2 раза больше, чем в первый. Определите величину (в процентах) прироста цен в первый год указанного периода.

Ответ в виде числа запишите без пробелов, без единиц измерения и каких-либо знаков (если ответ является дробным числом, то его необходимо записать с помощью десятичной дроби, округлив до сотых, например, «1,23»).

Ответ: 5